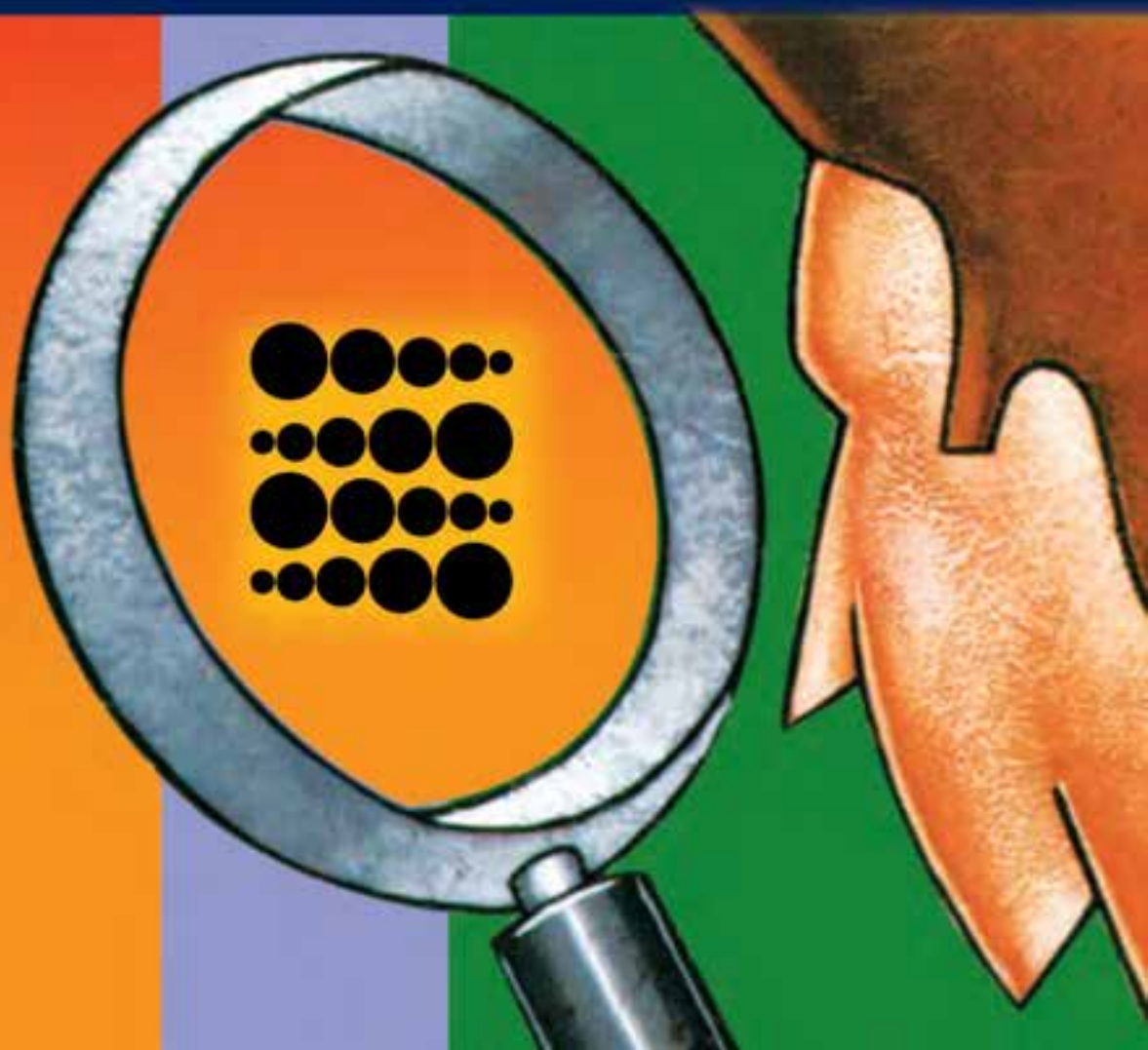


واحد کار ۳

توانایی تشخیص و ترسیم نقطه



واحد کار ۳

توانایی تشخیص و ترسیم نقطه

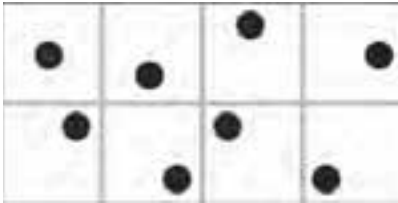
اهداف رفتاری :

از هنرجو انتظار می‌رود در پایان این واحد کار:

- با تعریف نقطه در هنرهای تجسمی آشنا شود.
- موقعیت‌های مختلف نقطه را در کادر بشناسد.
- مفاهیم مختلف از جمله سبکی، سنگینی، تمرکز و... را به کمک یک نقطه در کادر نشان دهد.
- با استفاده از نقاط مختلف بصری در کادر حالت‌های تعادل، تاکید، تجمع و تفرق و... را ایجاد کند.

۱-۳ نقطه

نقطه در زبان هنرهای تجسمی چیزی است کاملاً ملموس و بصری که بخشی از اثر تجسمی را تشکیل می‌دهد و دارای شکل و اندازه‌ی نسبی است. تصور همه‌ی ما از شکل نقطه، دایره‌ای کوچک است در حالی که نقطه به شکل‌های دیگر هندسی و غیرهندسی نیز ظاهر می‌شود. مانند مربع، چندضلعی، مثلث، بیضی و یا اثر پا روی برف، اثر انگشتان بر صفحه کاغذ، پرنده‌ای در آسمان و...



شکل و اندازه نقطه در موقعیت‌های مختلف تغییر می‌کند. نقطه می‌تواند بزرگ شود و تمام سطح کار را بپوشاند. پس مرز بین نقطه و سطح کجاست؟ برای پاسخ به این سوال دو شرط لازم است:

۱. رابطه‌ی نقطه و کادر از نظر اندازه و بزرگی آن‌ها
۲. رابطه‌ی نقطه با بقیه‌ی فرم‌های موجود در کادر از نظر اندازه و بزرگی، مثلاً لکه‌ای ابر در آسمان و یا پنجره‌ی روشن یک ساختمان در شب از فاصله‌ی دور یک نقطه به نظر می‌آید. با این مثال روشن می‌شود که نقطه تجسمی شکل خاصی ندارد و اندازه‌ی آن نیز نسبی است. بنابراین محدوده‌ی فضا یا یک سطح که همان کادر است نقش تعیین‌کننده‌ای در تشخیص دادن نقطه‌ی تجسمی و معنا پیدا کردن آن دارد. به موقعیت‌های مختلف یک نقطه در کادرهای مقابل توجه کنید.

موقعیت یک نقطه بصری در کادر، معانی متفاوتی چون سبکی، سنگینی، تمرکز، سکون، تعلیق، اوج، فرود و... را به وجود می‌آورد.

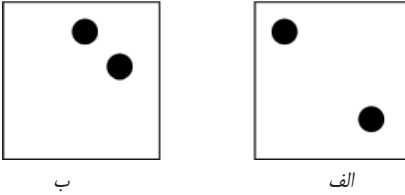
موقعیت نقطه در کادر اصلی به عواملی چون شکل کادر، رنگ نقطه و اندازه‌ی آن بستگی دارد. به‌عنوان مثال نقطه‌ی زرد به بالای کادر گرایش بیش‌تری دارد ولی نقطه‌ی آبی به دلیل سنگینی به پایین کادر سقوط می‌کند. نقاط بزرگ‌تر سنگین‌تر بوده و تمایل به قرار گرفتن در پایین کادر دارند و برعکس نقاط کوچک به بالای کادر تمایل دارند.



اثر مشترک طاهره محبی، اونیش امین‌اللهی و مهدی محمدی

به موقعیت‌های مختلف نقطه در این پوسترها توجه کنید.

از آن جا که نقاط بصری انرژی و تأثیر ویژه‌ای را در فضای پیرامون خود منتشر می‌کنند وجود نوعی ارتباط میان آن‌ها برای ایجاد تأثیر مثبت و هماهنگ الزامی است. در غیر این صورت در اثر عدم ارتباط میان آن‌ها نوعی اغتشاش بصری ایجاد خواهد شد که مانع از تأثیرگذاری آن بر مخاطب می‌شود. در شکل (الف) دو نقطه از اندازه و تیرگی یکسان برخوردارند اما با توجه به تعداد و ترکیب پراکنده‌ی نقاط تأثیر ویژه‌ای به وجود نیامده است. در حالی که در شکل (ب) همان نقاط به یک‌دیگر نزدیک‌تر شده‌اند و نزدیکی آن‌ها تأثیر قوی‌تر و تمرکز بیش‌تری به وجود آورده است.



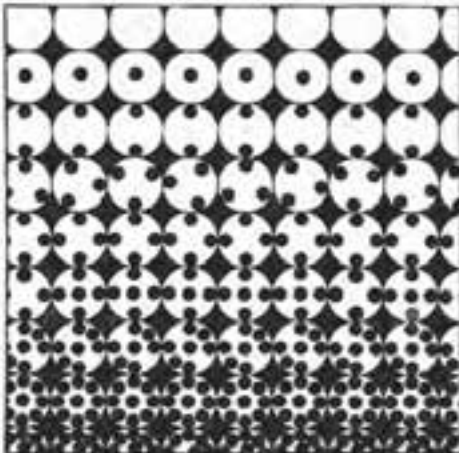
ب

الف



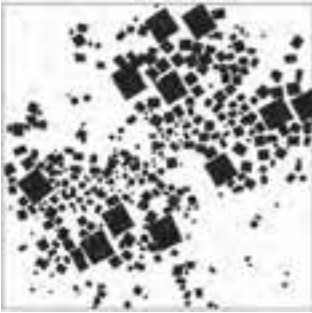
به چگونگی استفاده از دو نقطه متمرکز در پوستر دانیل کوتسی توجه کنید.

با به کار گرفتن مجموعه‌ای از نقاط در موقعیت‌های مختلف کادر، مفاهیم متفاوتی را می‌توان بیان کرد که در ترکیب بندی و جای گذاری صحیح عناصر در آثار گرافیک از جمله: پوستر، بروشور، کاتالوگ و... کاربرد فراوانی دارد. مثلاً با تکرار نقطه، در ترکیب‌های بسیار متنوع و متعدد، مفهوم ریتم را می‌توان شناخت و به صورت یکی از عوامل مهم ترکیب‌های جدید در نظر گرفت.



پوستر هشتمین نمایشگاه دوسالانه‌ی پوستر تهران اثر مصطفی اسداللهی

با تجمع و تفرق نقطه‌ها در یک ترکیب جدید، مفهوم انقباض و انبساط را می‌توان نشان داد.



از برخورد دو خط با هم یک نقطه‌ی تاکید به وجود می‌آید. همین خاصیت را در محل مجموعه‌ای از خطوط می‌توان مشاهده کرد. در نتیجه نقطه به منزله‌ی یک عنصر تصویری می‌تواند برای نشان دادن مفهوم تاکید مورد استفاده قرار گیرد.



ایجاد تاکید به وسیله‌ی نقاط در اثر فونس هیکمان

حالت‌های دیگری چون توازن، تعادل، حرکت، ریتم، عمق و... را نیز می‌توان به وسیله‌ی نقاط در کادر ایجاد کرد.

نمونه کار: برای مشاهده نمونه کارهای نقطه به CD تمرینات و پوشه mabani\noghte مراجعه کنید.

خودآزمایی

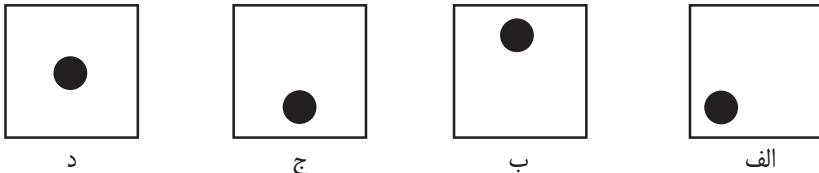
۱. نقطه در هنرهای تجسمی چیست؟
۲. دو شرط لازم برای تشخیص مرز بین نقطه و سطح را بنویسید..
۳. برای نشان دادن سکون در کادر، نقطه باید در چه موقعیتی قرار بگیرد؟
۴. برای نشان دادن مفهوم فرود در کادر، نقطه باید در چه موقعیتی قرار بگیرد؟

تمرین

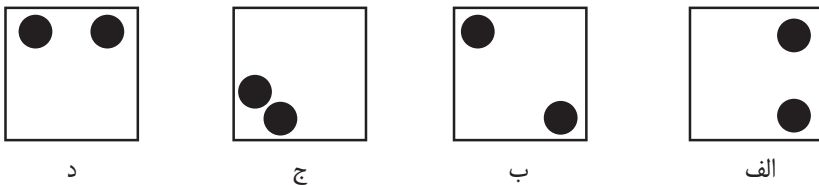
۱. با قرار دادن صحیح دو نقطه در یک کادر 10×10 تمرکز ایجاد کنید.
۲. با استفاده از تعدادی نقاط بصری در دو کادر 10×10 حرکت را نشان دهید. (نقاط به وسیله شابلون ایجاد شود.)
۳. با استفاده از تراکم و انبساط نقاط به وسیله روان‌نویس یا راپید در یک کادر 10×10 تیرگی و روشنی ایجاد نمایید.
۴. با استفاده از تعدادی نقاط کوچک و بزرگ در یک کادر 10×10 روی مرکز کادر تاکید کنید.
۵. تعدادی از پوستره‌های موجود که در آن حرکت، تجمع و تفرق و تاکید وجود داشته باشد را انتخاب نموده و در کلاس به کمک هنرآموز محترم به بررسی آن‌ها بپردازید.

پرسش‌های چهارگزینه‌ای

۱. کدام یک از شکل‌های زیر پرواز را نشان می‌دهد؟



۲. در کدام یک از کادرهای زیر تمرکز بیش‌تری وجود دارد؟



۳. کدام‌یک از عوامل زیر نقش تعیین‌کننده‌ای در معنا پیدا کردن یک نقطه‌ی تجسمی دارد؟
 - الف) کادر
 - ب) سایر فرم‌های موجود در کادر
 - ج) اندازه‌ی نقطه
 - د) وجود تعادل در کادر