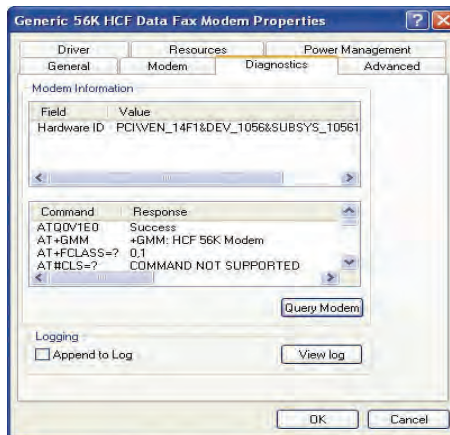


شکل ۱۵- دکمه Query modem، جهت تست برقراری ارتباط ویندوز با مودم



شکل ۱۶- پاسخ به برقراری ارتباط ویندوز با مودم

### ۸-۱-۳-۴ کنترل اتصالات

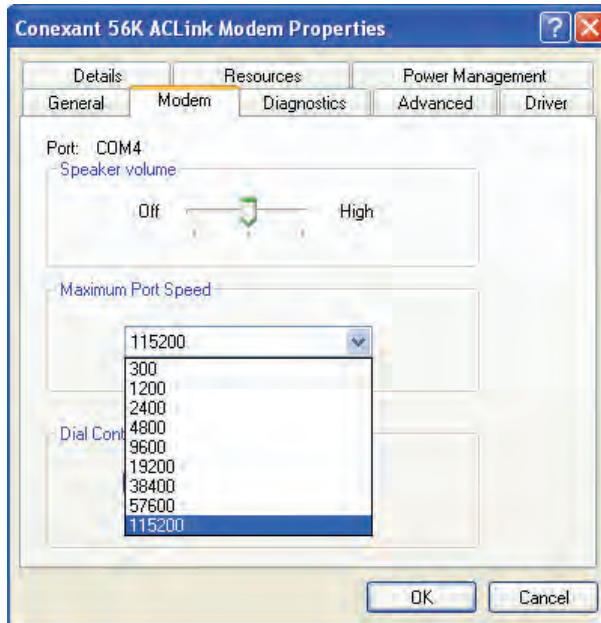
اگر صدای مودم به گونه‌ای است که به نظر می‌رسد شماره‌گیری صحیح است ولی اتصال برقرار نمی‌گردد. ممکن است اشکال از تنظیمات، خط تلفن یا ISP باشد.

به نکات زیر توجه کنید:

۱- دقت کنید که شماره به صورت صحیح وارد شده باشد، آیا ISP به تماس شما جواب می‌دهد یا خیر؟



- ۲- سعی کنید با شماره گیری به ISP زنگ بزنید. اگر شماره ندارید با پشتیبانی ISP تماس بگیرید.
- ۳- سپس سرعت اتصال حداکثر پورت مودم را کم کنید، برای این کار مراحل زیر را انجام دهید:
  - مطابق شکل ۱۳-۸ روی دکمه‌ی Properties کلیک کنید.
  - در کادر محاوره‌ای زبان‌ه Modem از قسمت Maximum port speed سرعت کمتر را انتخاب کنید (شکل ۱۷-۸).



شکل ۱۷-۸ تعیین سرعت پورت

- ۴- اگر اتصال قبلی شما مشکل دارد، یک اتصال جدید ایجاد کنید.

### ۵-۳-۱-۸ طرح چند خطای معمول مودم

جدول ۱-۱ طرح چند خطای مودم

شماره خطا	توضیح
۶۰۰	زمانی که سیستم در حال شماره گیری بوده ، دوباره شماره گیری انجام شده است.
۶۰۴	اطلاعات نادرستی وارد شده است.
۶۵۱	مودم خطایی را گزارش کرده است.
۶۰۸	راه‌انداز مودم نصب نشده است.
۶۰۹	نوع راه‌انداز مودم شناسایی نشده است.



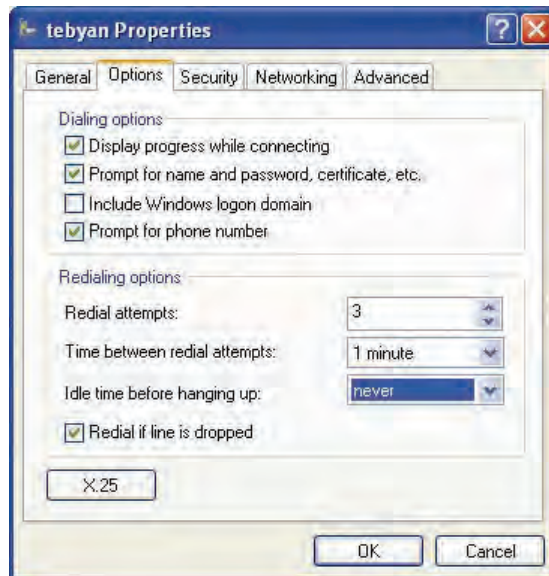
شماره خطا	توضیح
۶۱۱	اطلاعات مسیریابی غیر قابل دسترس می‌باشد.
۶۱۷	پورت یا دستگاه هم‌اکنون قطع می‌باشد.
۶۴۸	اعتبار Password تمام شده است.

### آیا می‌دانید که ...

اتصالات اینترنت به دو دسته کلی Broad band و Dial – Up تقسیم می‌شوند. اتصال Dial – Up از مودم استفاده می‌کند و اتصال Broad band از سایر سخت‌افزارها بهره می‌برد که ADSL مثالی از این نوع است که سرعتی تا حدود ۸۰۰ kbps دارد.

### مثال ۸-۱

- اگر اتصال اینترنت شما خودبه‌خود قطع شود، راه حل رفع آن چیست؟
- ۱- روی اتصال مورد نظرتان که در پنجره Network Connections موجود است کلیک راست نمایید و Properties را انتخاب کنید.
  - ۲- در زبانه‌ی Option، گزینه Idle time before hanging up را روی Never قرار دهید (شکل ۸-۲۲).



شکل ۸-۱۹ تنظیم روی گزینه ی Never



## تمرین ۸-۲

سرعت واقعی مودم خود را به دست آورید.

شاید فکر کنید که اگر از مودم ۵۶ k استفاده می کنید، باید ۵۶ k سرعت نیز داشته باشد اما در واقع این گونه نیست و بالاترین سرعتی که با یک مودم ۵۶ k می توانید داشته باشید حدود ۴۸ k است، ضمن آن که سرعت مودم شما باید با سرعت ISP منطبق باشد و شرایط خطوط تلفن می تواند این سرعت را باز هم پایین تر بیاورد. برخی از سایت های اینترنتی، سرعت واقعی مودم را اعلام می کنند.

```
tebyan
Speed: 33.6 Kbps
Sent: 1,948 bytes
Received: 617 bytes
```

شکل ۸-۲۰ نمایش سرعت مودم

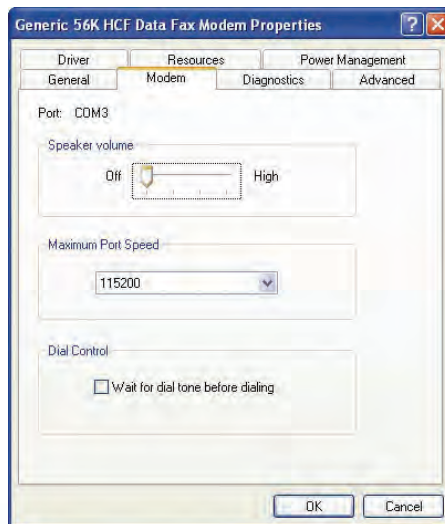
با نگاه داشتن موس روی ایکن اینترنت، اطلاعاتی در اختیار شما قرار داده می شود (شکل ۸-۲۳).

## مثال ۸-۲



چگونه می توان صدای مودم را کم کرد؟

- ۱- روی گزینه ی Start از Control Panel را کلیک کنید.
- ۲- روی گزینه ی Phone and modem options (  ) را دابل کلیک کنید.
- ۳- در زبانه ی Modem، روی دکمه ی Properties کلیک کنید.
- ۴- در زبانه ی Modem، قسمت Speaker volume را روی حالت Off قرار دهید (شکل ۸-۲۱). البته در این حالت فقط صدای مودم کم می شود و قطع نمی گردد.




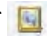
شکل ۸-۲۱ کم کردن صدای مودم

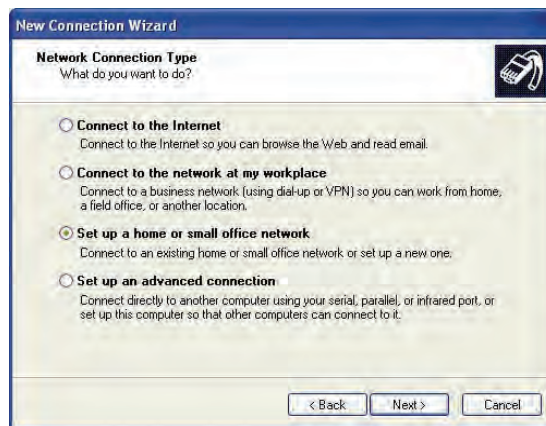


## ۲-۸ روش اتصال به شبکه

برای آن‌که بتوانید از منابع سخت‌افزاری و نرم‌افزاری سیستم‌های موجود در یک سایت استفاده کنید، و منابع موجود را به اشتراک بگذارید، ناگزیر به استفاده از شبکه در سایت هستید. برای ایجاد یک شبکه ساده LAN، به یک کارت واسط شبکه (NIC) برای هر کامپیوتر موجود در شبکه، یک هاب (Hub) و مقداری کابل نیاز دارید. (به طور مفصل در کتاب شبکه آشنا خواهید شد.)

### ۱-۲-۸ ایجاد اتصال به شبکه

- ۱- گزینه Control Panel را از Start انتخاب کنید.
- ۲- روی برنامه‌ی Network Connection  دابل کلیک کنید.
- ۳- در کادر Network connection ، در سمت چپ (Network tasks) روی گزینه‌ی Create a new Connection  کلیک کنید.
- ۴- در کادر خوشامدگویی روی دکمه Next کلیک کنید.
- ۵- گزینه‌ی Set up a home or small office network را که مربوط به نصب یک شبکه خانگی یا اداری کوچک است ، انتخاب کنید (شکل ۲۲-۸).



شکل ۲۲-۸ تنظیم شبکه اداری کوچک

- ۶- در پنجره New connection wizard روی دکمه NEXT کلیک کنید کادر Network setup wizard باز می‌شود (شکل ۲۳-۸).
- ۷- روی دکمه Next کلیک کنید.
- ۸- در این کادر توصیه می‌شود که:
  - کارت شبکه، مودم و کابل‌ها نصب شده باشد.

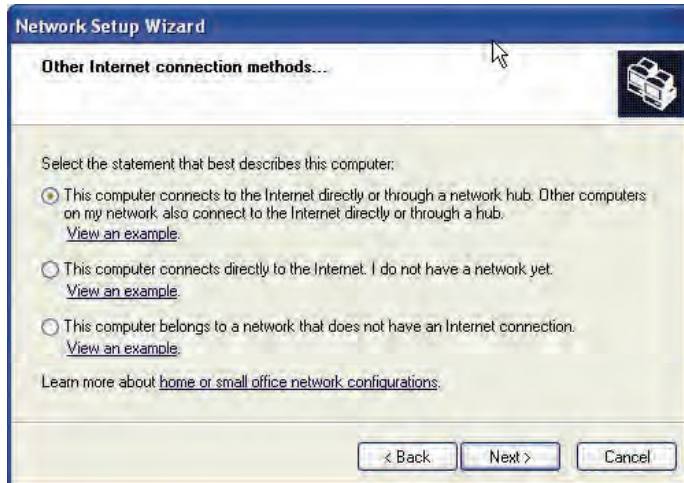


- همه کامپیوترهای شبکه، چاپگرها و مودمهای خارجی روشن باشد.
  - به اینترنت متصل باشد.
- روی دکمه Next کلیک کنید.



شکل ۸-۲۳ چند توصیه

۹- با انتخاب گزینه This computer connects to the internet directly or through a network hub ، این کامپیوتر به طور مستقیم به اینترنت متصل می شود و بقیه کامپیوترهای موجود در شبکه نیز از طریق آن به اینترنت متصل خواهند شد. پس از انتخاب این گزینه روی دکمه Next کلیک کنید.



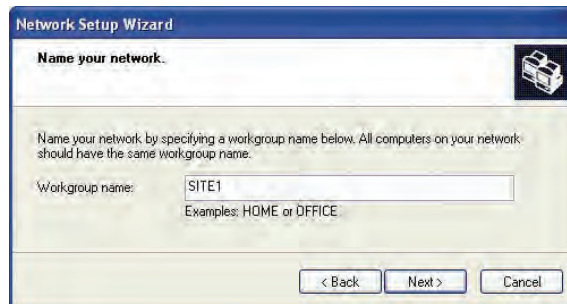
شکل ۸-۲۴ اتصال مستقیم به اینترنت

۱۰- در این پنجره، یک توضیح و یک نام برای کامپیوتر در نظر بگیرید. ( به عنوان مثال در قسمت توضیح کلمه Server و در قسمت نام، S1 وارد شده است. ) روی دکمه Next کلیک کنید (شکل ۸-۲۵).



شکل ۸-۲۵ تعیین نام و توضیح برای رایانه

۱۱- از آنجایی که تمام کامپیوترهای موجود در یک شبکه مانند یک خانواده هستند و اعضای یک خانواده دارای نام خانوادگی مشترک هستند لذا کامپیوترهای شبکه نیز باید دارای نام گروه کاری مشترک باشند. با توجه به تقسیم‌بندی گروه‌های کاری در یک شبکه، مثلاً از نظر درسی (مثل Class - VB) یا محل فیزیکی آن (مثل Site1) یک نام در قسمت نام گروه کاری Workgroup Name وارد کنید سپس، روی دکمه Next کلیک نمایید (شکل ۸-۲۶).



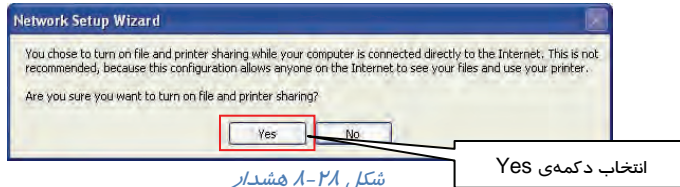
شکل ۸-۲۶ تعیین نام گروه کاری

۱۲- در پنجره File and printer sharing، گزینه Turn on file and printer sharing را انتخاب و، روی دکمه Next کلیک کنید (شکل ۸-۲۷).



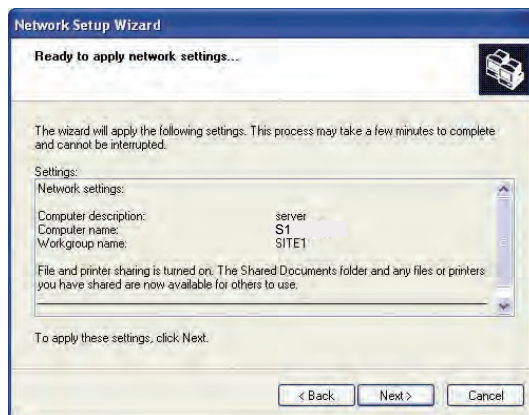
شکل ۸-۲۷ تنظیم به اشتراک گذاشتن فایل و چاپگر

۱۳- پیام هشداری مبنی بر این که در هنگام اتصال به اینترنت، با وجود داشتن فایل‌ها و چاپگرهای به اشتراک گذاشته شده، شما این اجازه را به افراد دیگر (افراد غیر مجاز) می‌دهید که به اطلاعاتتان دسترسی داشته باشند، اعلام می‌شود، روی دکمه‌ی Yes کلیک کنید (شکل ۸-۲۸).



شکل ۸-۲۸ هشدار

۱۴- در این پنجره، گزارشی از تنظیمات را اعلام می‌کند، روی دکمه Next کلیک کنید (شکل ۸-۲۹).

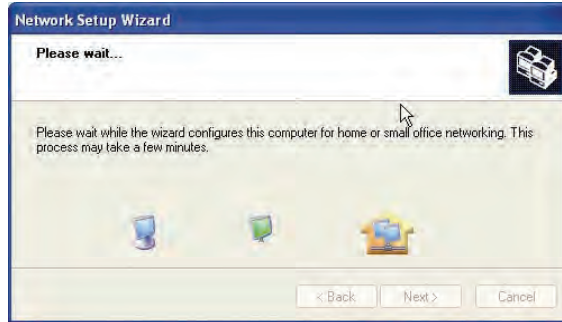


شکل ۸-۲۹ گزارش تنظیمات





۱۵- در این پنجره تنظیمات اعمال می‌شود (شکل ۸-۳۰).



شکل ۸-۳۰ اعمال تنظیمات

۱۶- در این پنجره می‌توانید یک دیسک شبکه ایجاد کنید، از این حالت با صرف نظر کردن از این کار، گزینه آخر را انتخاب و روی دکمه Next کلیک کنید (شکل ۸-۳۱).

۱۷- روی دکمه Finish کلیک کنید (شکل ۸-۳۲).



شکل ۸-۳۲ پایان کار



شکل ۸-۳۱ انتخاب گزینه‌ی پایان ویزارد

۱۸- بعد از پایان تنظیمات پیامی مبنی بر Restart شدن کامپیوتر ظاهر می‌شود (شکل ۸-۳۳).




شکل ۸-۳۳ پیام جهت Restart شدن رایانه



### ۸-۲-۲ دسترسی به کامپیوترها در شبکه

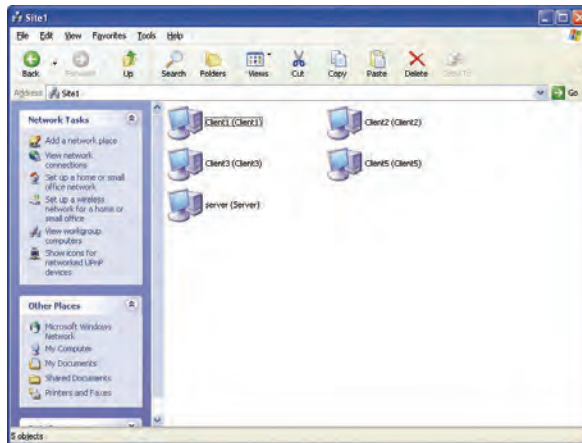
با توجه با این که همه کامپیوترهایی که نام گروه کاری آن‌ها را Site1 دادیم، به اطلاعات یکدیگر دسترسی دارند و اصطلاحاً یکدیگر را می‌بینند، برای دسترسی به آن‌ها مسیر زیر را دنبال کنید:

۱- رو گزینه Control Panel از منوی Start کلیک کنید.

۲- روی برنامه Network Connections (  ) دابل کلیک کنید.

۳- از گزینه‌های سمت چپ Network Tasks، روی گزینهی View workgroup computers کلیک کنید.

۴- همان‌طور که در شکل ۸-۳۴ مشاهده می‌کنید در این پنجره کامپیوترهایی که در گروه کاری Site1 دسته‌بندی شده‌اند با نام‌های، Client 4 , Client1 , Client2 , Client3 و .... وجود دارند.



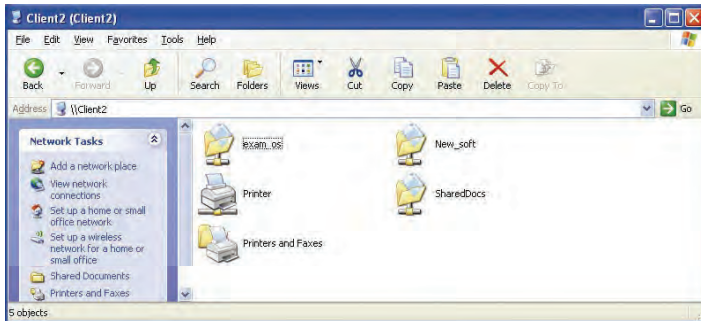
شکل ۸-۳۴ رایانه های موجود در گروه کاری Site1

### ۸-۲-۳ اتصال به منابع شبکه ( استفاده از منابع به اشتراک گذاشته شده )

برای این که به منابع شبکه اعم از منابع سخت‌افزاری یا منابع نرم‌افزاری دسترسی داشته باشید، به پنجره My Network places رجوع کرده و مراحل زیر را دنبال کنید:

۱- از گزینه‌های سمت چپ Network tasks، روی گزینهی View workgroup computers کلیک کنید.

۲- روی کامپیوتری که می‌خواهید از منابع آن استفاده کنید دابل کلیک کنید. (به‌عنوان مثال روی Client2 دابل کلیک کنید. )

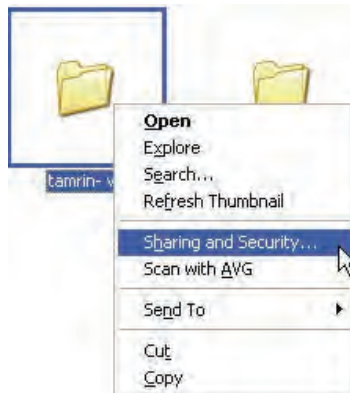


شکل ۸-۳۵- منابع به اشتراک گذاشته شده در رایانه ای به نام Client2

۳- همان‌طور که در شکل ۸-۳۵ مشاهده می‌کنید منابعی که در رایانه‌ی Client2 به اشتراک گذاشته شده‌اند، دیده می‌شود. روی پوشه‌ی مورد نظر دابل کلیک نمایید و از اطلاعات آن استفاده کنید.

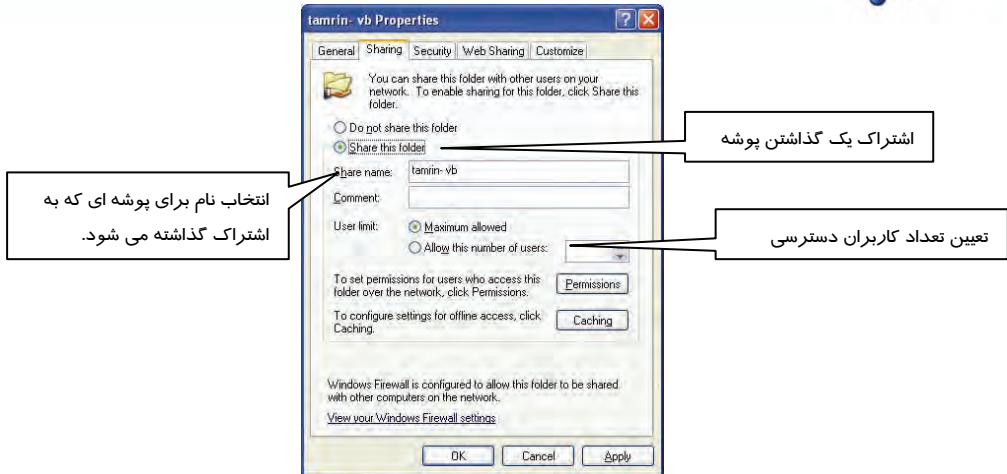
## ۸-۲-۴ نحوه به اشتراک گذاشتن فایل

برای به اشتراک گذاشتن فایل‌ها آن‌ها را در یک پوشه قرار دهید و مراحل زیر را دنبال کنید:  
۱- روی پوشه‌ی مورد نظر کلیک راست کرده و گزینه Sharing and Security را انتخاب کنید (شکل ۸-۳۶).



شکل ۸-۳۶ انتخاب گزینه‌ی Sharing and security

۲- در زبانه‌ی Sharing، گزینه Share this folder را انتخاب و روی دکمه OK کلیک کنید (شکل ۸-۳۷).



شکل ۸-۳۷ به اشتراک گذاشتن پوشه

۳- همان طور که مشاهده می کنید علامت دست زیر پوشه ظاهر می شود و به این معنی است که این پوشه به اشتراک گذاشته شده است (شکل ۸-۳۸).



شکل ۸-۳۸ علامت به اشتراک گذاشتن

**نکته:** فایل ها به تنهایی به اشتراک گذاشته نمی شوند بلکه باید آن ها را درون یک پوشه قرار داد سپس به اشتراک گذاشت.

## ۸-۳ زبان تخصصی

### Dial up connections

A dial-up connection connects you to a network or the internet by using a device that utilizes the telephone network. This device can be a modem that uses a standard phone line, an ISDN card with a high speed ISDN line, or an x.25 network.

If you are a typical user, you may have one or two dial-up connections, perhaps to the internet and to your corporate network. In a more complex server scenario: you can use multiple dial-up connections to implement advanced routing.



You can create multiple dial-up connections by copying them in the network connections folder. You can then rename the connections and modify connection settings. By doing so, you can easily create different connections to accommodate multiple modems, dialing profiles, and so on.

با توجه به متن به پرسش‌های زیر پاسخ دهید.

1. As a typical user, how many kinds of connections may you have?
  - a) Three kinds of connections
  - b) Two kinds of connections
  - c) One kind of connection
  - d) Five kinds of connections
2. You can create multiple dial-up connections by...
  - a) By moving them from connections folder.
  - b) By deleting them from connections folder.
  - c) By copying them in connections folder.
  - d) By renaming them in connections folder.
3. Users can create different connections...
  - a) To communicate multiple modems
  - b) To accommodate multiple dialing profiles.
  - c) To connect multiple modems and dialing profiles.
  - d) All above



- برای اتصال به اینترنت به مودم، خط تلفن و یک User name و Password که از یک شرکت خدمات اینترنت تهیه می‌کنید، نیاز دارید.
- وضعیت اتصال را می‌توان از حالت فعال به غیرفعال و برعکس تغییر داد.
- مشکلاتی که در اتصال به اینترنت می‌تواند به وجود آید به یکی از موارد زیر مربوط می‌شود.
  - ✓ خط تلفن
  - ✓ مودم
  - ✓ اعتبار User name و Password
  - ✓ اتصالات مربوط
- می‌توان صدای مودم را به حداقل رساند.
- می‌توان سرعت واقعی مودم را به دست آورد.
- برای به اشتراک گذاشتن منابع سخت‌افزاری و نرم‌افزاری، نیاز به ایجاد یک شبکه LAN می‌باشد.





## آزمون تئوری


### درستی یا نادرستی گزینه‌های زیر را تعیین کنید.

- ۱- برای اتصال به اینترنت از طریق Dial-up به مودم نیاز داریم.
- ۲- یک شرکت خدمات اینترنت ISP برای اتصال به اینترنت فقط به کاربر Password می‌دهد.
- ۳- در یک اتصال جدید، به‌طور خودکار Firewall فعال می‌شود.

### معادل عبارت‌های سمت راست را از ستون سمت چپ انتخاب کنید و مقابل آن بنویسید.

- |               |                        |
|---------------|------------------------|
| a) Disconnect | ۴- کلمه عبور           |
| b) ISP        | ۵- شرکت خدمات اینترنتی |
| c) Password   | ۶- نام کاربر           |
| d) Connection | ۷- اتصال               |
| e) User name  | ۸- قطع ارتباط          |
| f) Received   | ۹- فرستادن             |
| g) Send       |                        |

### در جای خالی عبارت مناسب بنویسید.

- ۱۰- با توجه به  ، اتصال در حالت ..... است.
- ۱۱- در صورت اتصال به اینترنت از طریق Dial-up ، خط تلفن ..... می‌شود.
- ۱۲- در پنجره Device manager ، اگر روی قسمت مودم علامت × قرمز باشد، بدین معنی است که مودم ..... است.
- ۱۳- در پنجره Device manager ، اگر روی قسمت مودم، علامت ! یا ؟ زرد باشد، به معنی آن است که مودم ..... است.

### گزینه صحیح را انتخاب کنید.

- ۱۴- برای اتصال به اینترنت از طریق Dial-up ، موارد مورد نیاز عبارتند از:  
الف) خط تلفن  
ب) مودم  
ج) نام کاربر و کلمه عبور  
د) همه موارد
- ۱۵- برای آن‌که از اینترنت خارج شویم ، باید اتصال را ..... کنیم.







A series of horizontal dotted lines for writing, spanning the width of the page.



## فصل نهم

هدف کلی فصل:

توانایی کار با NetMeeting

### اهداف رفتاری (جزئی)

پس از پایان این فصل از فراگیر انتظار می‌رود که:

- با NetMeeting کار کند.
- به فرد (یا افرادی) که ارتباط دارد، پیام ارسال کند.
- برای فرد یا افراد مرتبط با هم فایل ارسال کند.
- یک میزگرد تشکیل دهد.

#### زمان (ساعت)

عملی	تئوری
۲	۱



## مقدمه

NetMeeting یک برنامه کاربردی است که با استفاده از آن عملیات زیر را می‌توان انجام داد:

- برنامه‌های کاربردی را به اشتراک گذاشت.
  - کنفرانس صوتی ایجاد کرد.
  - کنفرانس تصویری ایجاد کرد.
  - با شخص دیگری در اینترنت (یا در یک شبکه LAN) از طریق صدا یا تایپ کردن ارتباط برقرار کرد.
  - بر روی اسناد کار کرد.
  - فایل را برای فرد دیگری انتقال داد و .....
- شرکت‌های زیادی از NetMeeting برای انجام ملاقات‌ها و گردهمایی‌های مجازی و آموزشی استفاده می‌کنند.

## ۱-۹ امکانات مورد نیاز برای استفاده از NetMeeting


برنامه NetMeeting همراه ویندوز XP موجود است، اما برای به‌کارگیری همه امکانات آن نیاز به موارد ذیل می‌باشد:

- ۱- **پهنای باند سریع:** متأسفانه با مودم ۵۶ K خوب کار نمی‌کند در صورت استفاده بسیاری از ویژگی‌های آن کند خواهد شد. (در صورتی که در شبکه‌ی LAN استفاده شود، نیاز به مودم نیست و برای ارتباط از کارت شبکه استفاده می‌شود).
- ۲- **کارت صدا و بلندگو:** برای شنیدن صدا و مکالمه در کنفرانس‌های صوتی مورد نیاز است.
- ۳- **دوربین ویدئویی (Webcam):** در کنفرانس‌های تصویری برای ارسال تصاویر به یک دوربین نیاز است.

## ۲-۹ نصب برنامه NetMeeting

مسیر زیر را دنبال کنید:

- ۱- در پنجره My Computer، درایو سیستم عامل (C:\) را باز کنید.
- ۲- پوشه NetMeeting را از داخل پوشه Program files انتخاب کنید.
- ۳- روی برنامه‌ی Conf.exe (  ) دابل کلیک کنید.

**نکته:** برای دسترسی به برنامه‌ی NetMeeting می‌توانید در کادر RUN، دستور Conf.exe را  نیز تایپ کنید سپس کلید Enter را فشار دهید.

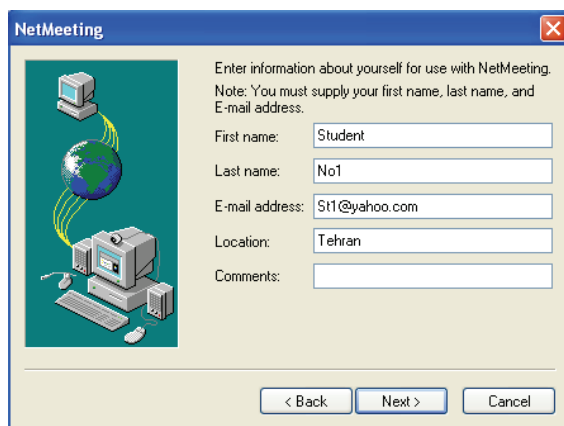


۴- در این کادر موارد کاربرد NetMeeting، بیان شده است. روی دکمه‌ی Next کلیک کنید (شکل ۹-۱).



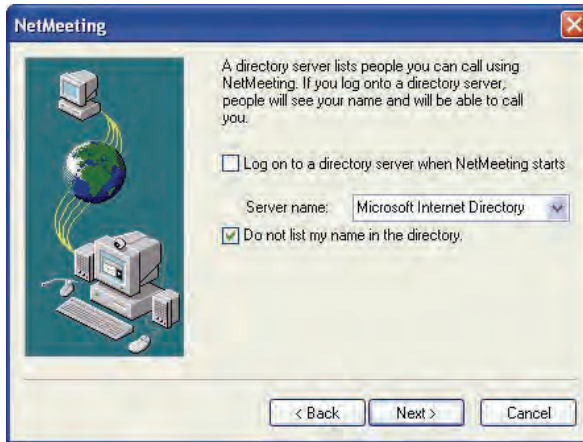
شکل ۹-۱ توضیح موارد کاربرد NetMeeting

۵- در کادر زیر (شکل ۹-۲) نام، نام خانوادگی و ایمیل خود را وارد و روی دکمه‌ی Next کلیک کنید.



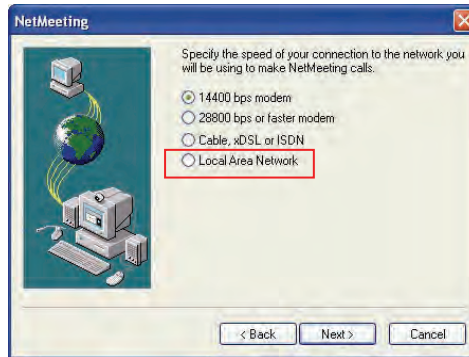
شکل ۹-۲ وارد کردن نام و نام خانوادگی و ایمیل

۶- اگر مایل هستید زمانی که برنامه NetMeeting شروع می‌شود به یک سرویس‌دهنده فهرست (Directory server) وصل شوید، گزینه‌ی Log on to a directory server when net meeting starts و در صورتی که تمایل ندارید نامتان در لیست فهرست سرویس‌دهنده ظاهر شود، گزینه Do not list my name in the directory را انتخاب کنید. گزینه دوم را انتخاب کنید روی دکمه Next کلیک نمایید (شکل ۹-۳).



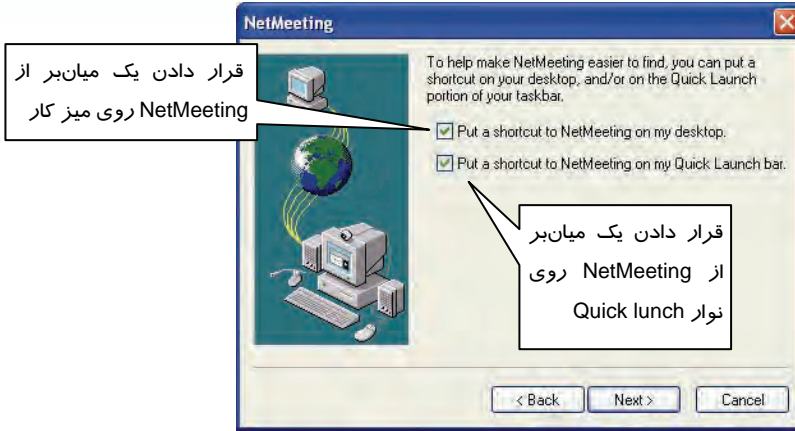
شکل ۳-۹ مخفی ماندن از حضور در لیست سرویس دهنده ی فهرست

۷- در این پنجره سرعت مودم یا حالت اتصال مشخص می‌شود (شکل ۴-۹). پس از انتخاب گزینه ی Local Area Network روی دکمه Next کلیک کنید.



شکل ۴-۹ استفاده در شبکه LAN

۸- بهترین راه جهت دسترسی سریع به NetMeeting استفاده از میان‌بر این برنامه می‌باشد. برای ایجاد میان‌بر برنامه روی دسک‌تاپ، گزینه Put a shortcut to NetMeeting on my desktop و برای داشتن یک میان‌بر از این برنامه در نوار Quick lunch گزینه Put a shortcut to NetMeeting on my Quick Launch bar را انتخاب کنید سپس روی دکمه Next کلیک نمایید (شکل ۵-۹).



شکل ۹-۵ ایجاد میان‌بر

۹- در این پنجره در مورد تست صدا توضیح داده می‌شود. روی دکمه Next کلیک کنید (شکل ۹-۶).



شکل ۹-۶ توضیح در مورد تست صدا

۱۰- در صورتی که دسترسی به امکانات صوتی (بلندگو و کارت صدا) دارید، روی دکمه Test کلیک کنید. سپس روی دکمه Next کلیک کنید (شکل ۹-۷).

۱۱- در صورتی که دسترسی به میکروفون دارید، با صحبت کردن میزان صدا را آزمایش کنید. سپس روی دکمه Next کلیک کنید (شکل ۹-۸).

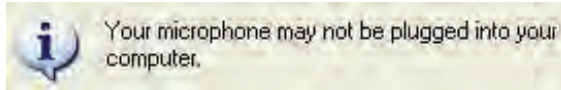


شکل ۹-۸ بررسی صدای میکروفون



شکل ۹-۷ بررسی صدای Speaker

**نکته:** در صورتی که میکروفون به سیستم متصل نباشد با پیام زیر مواجه می‌شوید.



۱۲- روی دکمه Finish کلیک کنید. حال می‌توانید از برنامه NetMeeting استفاده نمایید. پنجره اصلی برنامه را در شکل ۹-۹ ملاحظه می‌کنید.



شکل ۹-۹ پنجره اصلی NetMeeting



**نکته:** دقت داشته باشید که Firewall را روی Off تنظیم کنید و یا برنامه NetMeeting را به لیست استثنایهای Firewall اضافه کنید. در غیر این صورت ارتباط برقرار نمی‌شود.

### ۳-۹ انتقال پیام و فایل


گام اول جهت انتقال پیام و ارسال فایل، برقراری ارتباط بین سیستم‌ها می‌باشد. لذا جهت برقراردن ارتباط بین سیستم‌ها باید یکی از موارد زیر را در نوار آدرس برنامه‌ی NetMeeting نوشت:

- نام کامپیوتر مقصد
- IP آدرس (یک عدد منحصر به فرد ۴ قسمتی است که با سه نقطه از هم جدا می‌شوند، مانند **192.168.0.100** که در درس شبکه با آن آشنا خواهید شد).
- شماره تلفن
- آدرس پست الکترونیکی

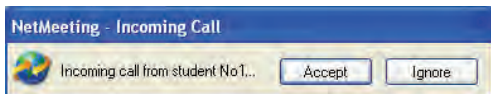
**نکته:** برای به‌دست آوردن نام کامپیوتر، پس از راست کلیک کردن روی My Computer گزینه Properties را انتخاب کنید سپس در زبانه‌ی Computer name بخش Full Computer name نام کامپیوتر را نمایش می‌دهد.

برای به‌دست آوردن آدرس IP، کادر محاوره‌ای Local Area Connection Properties را باز کنید و با انتخاب گزینه Internet Protocol(Tcp/Ip) و کلیک روی دکمه‌ی Properties آدرس IP را مشاهده کنید.

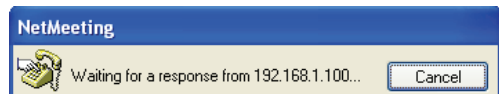
حال می‌خواهیم بین کامپیوتر Student No1 (IP : 192.168.1.102) و Student No3 (IP : 192.168.1.100) در شبکه محلی LAN ارتباط برقرار شود. برای این کار مراحل زیر را دنبال کنید:

۱- در نوار آدرس برنامه Net meeting مربوط به Student No1، IP کامپیوتر مقصد Student No3) در این جا (192.168.1.100) را تایپ و روی دکمه‌ی place a call (  ) کلیک کنید (یا دکمه Enter را فشار دهید). کادر پیام ظاهر می‌شود (شکل ۱۰-۹).

۲- در کامپیوتر مقصد پیامی مبنی بر تقاضای مبدا برای برقراری ارتباط ظاهر می‌شود. روی دکمه‌ی Accept کلیک کنید(شکل ۱۱-۹).



شکل ۱۱-۹ درخواست موافقت جهت برقرار شدن تماس



شکل ۱۰-۹ در حال برقراری تماس







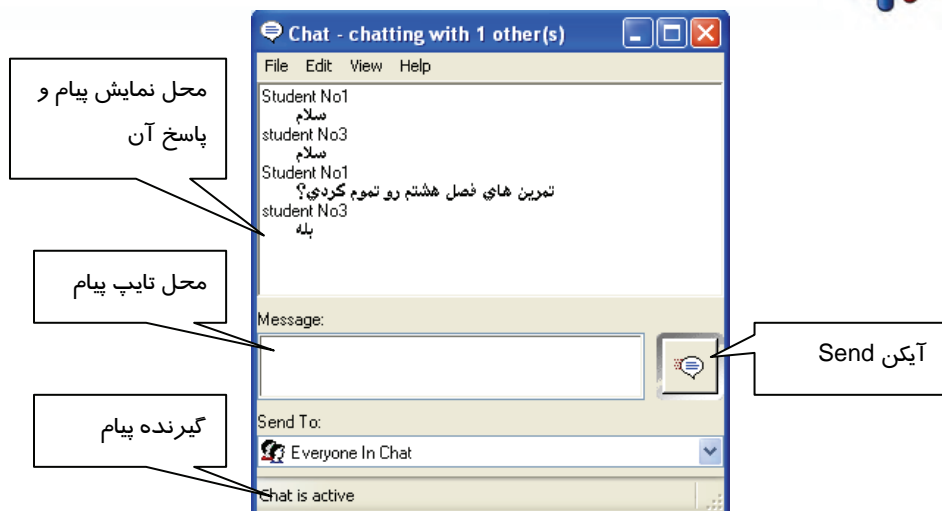
- ۳- در صورت کلیک روی دکمه‌ی Accept در پنجره NetMeeting، نام کاربر طرف دیگر ارتباط دیده می‌شود و امکان ارسال پیام و فایل برای دو طرف ارتباط فراهم می‌شود (شکل ۹-۱۲).



شکل ۹-۱۲ امکان تبادل نظر و اطلاعات با کاربران حاضر

### ۹-۳-۱ ارسال پیام

- پس از آن‌که ارتباط سیستم‌ها برقرار شد، آماده برای ارسال پیام (Chat) هستید.
- ۱- روی دکمه  (chat) در پنجره NetMeeting کلیک کنید.
  - ۲- در پنجره Chat، در قسمت Message پیام خود را تایپ کنید و روی دکمه  (send) جهت ارسال پیام (برای فرد یا افراد حاضر) کلیک نمایید (شکل ۹-۱۳).





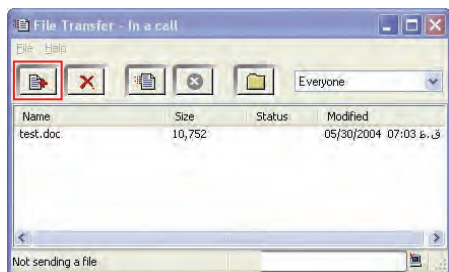
شکل ۹-۱۳ تبادل پیام

همان طور که در شکل می بینید ارسال پیام و پاسخ به پیام وجود دارد.

### ۹-۳-۲ ارسال فایل

برای ارسال فایل نیز باید قبلاً ارتباط سیستمها برقرار شده باشد برای ارسال فایل به صورت زیر عمل کنید:


- ۱- روی دکمه  (Transfer file) در پنجره NetMeeting کلیک کنید.
- ۲- در پنجره File transfer روی دکمه  (Add file) کلیک کنید (شکل ۹-۱۵)، فایل مورد نظر خود جهت ارسال را انتخاب کنید (می توانید یک فایل متنی یا تصویری را جهت ارسال انتخاب نمایید).



شکل ۹-۱۵ Add کردن یک فایل جهت ارسال



شکل ۹-۱۶ پنجره ارسال فایل

- ۳- روی دکمه  (Transfer file) کلیک کنید.

- ۴- در کامپیوتر مقصد، کادر پیام ظاهر می شود پس از تمام شدن ارسال فایل روی دکمه Close کلیک کنید.