

شلوار

هدف‌های رفتاری: فراگیر در پایان این فصل، خواهد توانست:

- ۱- شلوار را تعریف کند.
- ۲- نام و طول شلوارها را نام ببرد.
- ۳- انواع شلوار را بشناسد و آنها را نام ببرد.
- ۴- شلوار گشاد، چسبان و راسته را به صورت شیشه‌ای، خطی و سایه‌روشن، طراحی کند.
- ۵- مدل‌های مختلف کمر شلوار را طراحی کند.
- ۶- طرح‌های مختلف شلوار را به صورت شیشه‌ای، خطی، سایه‌روشن، طراحی کند.



شلوار

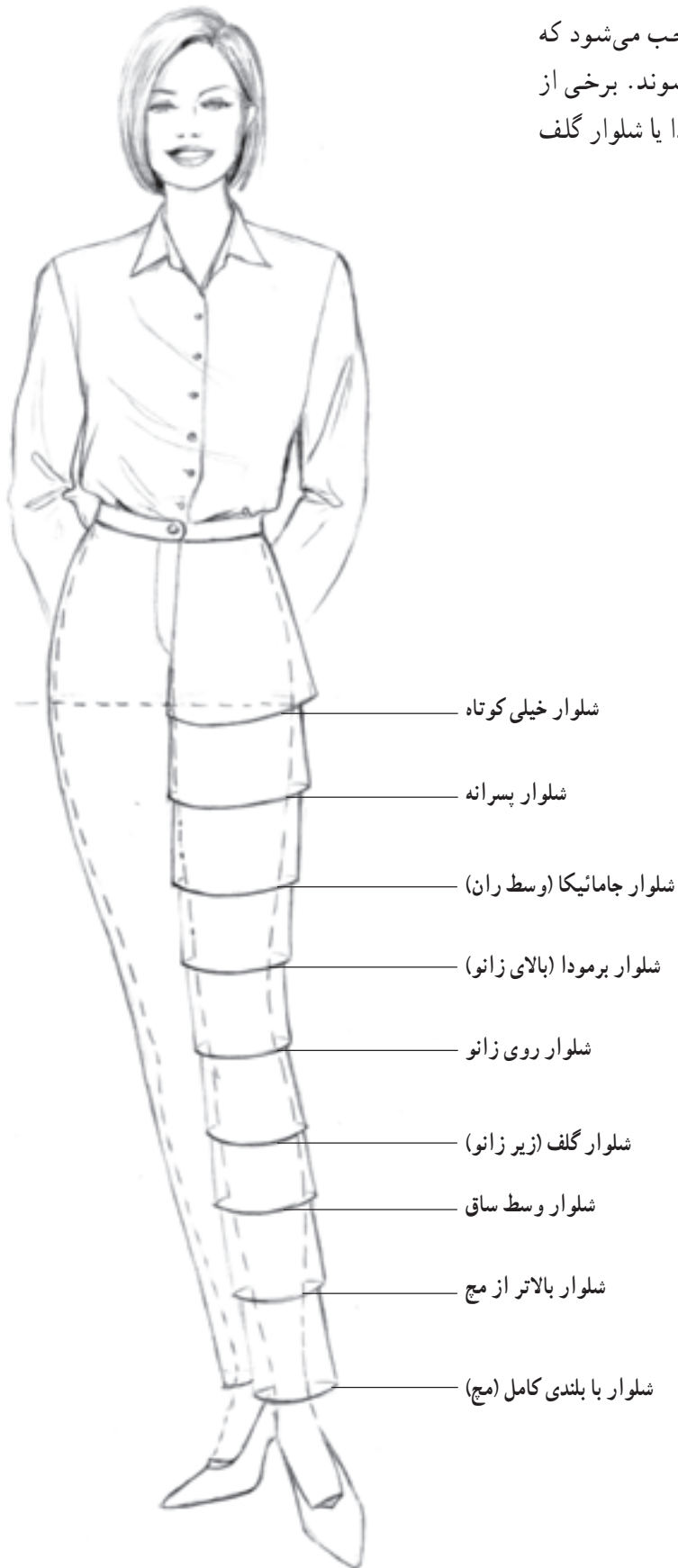
فاق به یک‌دیگر متصل شده و در ناحیه کمر به وسیله ساسون، پیلی یا چین اندازه‌ی کمر می‌شود (تصویر ۱-۸).

شلوار، لباسی است که از ناحیه‌ی کمر، تمام یا قسمتی از پاها را می‌پوشاند. شلوار دارای دو فرم استوانه‌ای شکل است که پاها درون آن‌ها قرار می‌گیرند. این دو فرم استوانه‌ای در ناحیه



▲ تصویر ۱-۸ - ترسیم فرم اولیه‌ی شلوار

تغییر در اندازه، فرم و بلندی شلوار موجب می‌شود که شلوارها در طرح‌ها و مدل‌های مختلفی ارائه شوند. برخی از مدل‌های شلوار با اسم خاص مانند شلوار برمودا یا شلوار گلف نام برده می‌شوند (تصویر ۲-۸).

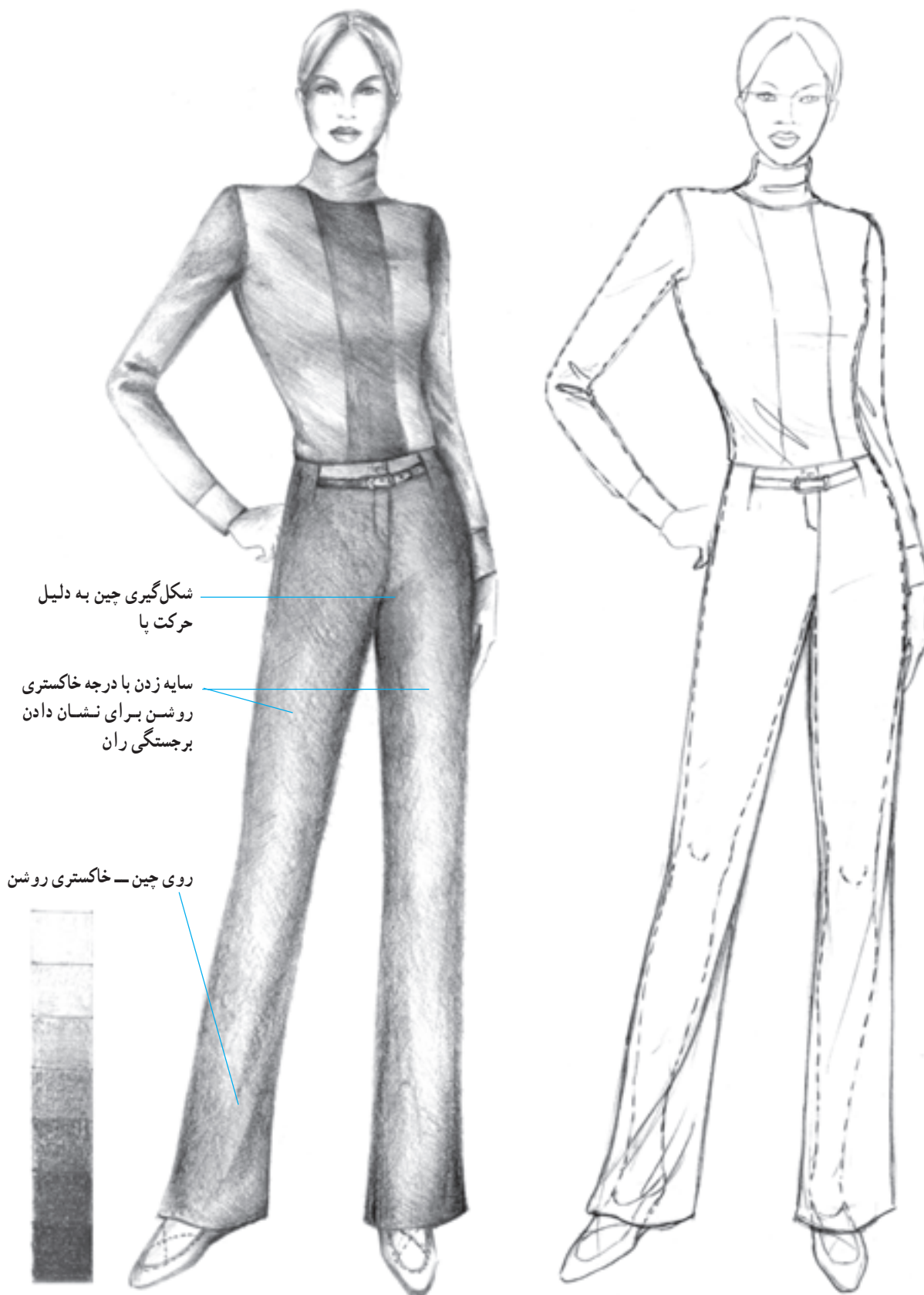


▲ تصویر ۲-۸ - ترسیم یک مدل شلوار با اندازه‌های مختلف طولی (قد شلوار)

● شلوار راسته

لبه‌ی پایین شلوار طراحی می‌شود.

شلوار راسته با گشادی نسبتاً یکسانی از ناحیه‌ی باسن تا



شکل‌گیری چین به دلیل حرکت پا

سایه زدن با درجه خاکستری روشن برای نشان دادن برجستگی ران

روی چین - خاکستری روشن



▲ تصویر ۴-۸ - شلوار راسته همراه با طراحی شیشه‌ای



شکل‌گیری چین به
دلیل حرکت باسن و پا

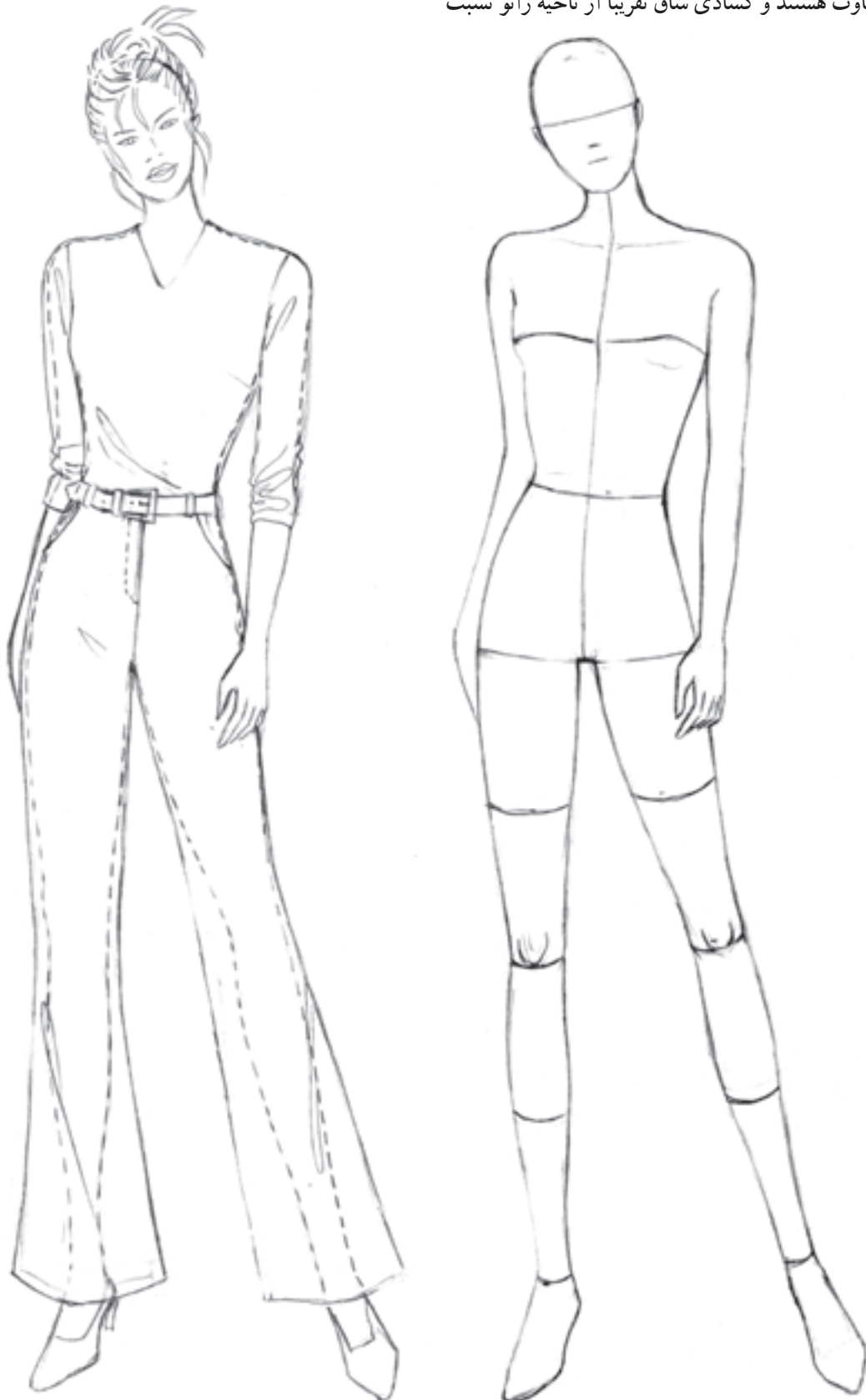
درز داخلی شلوار

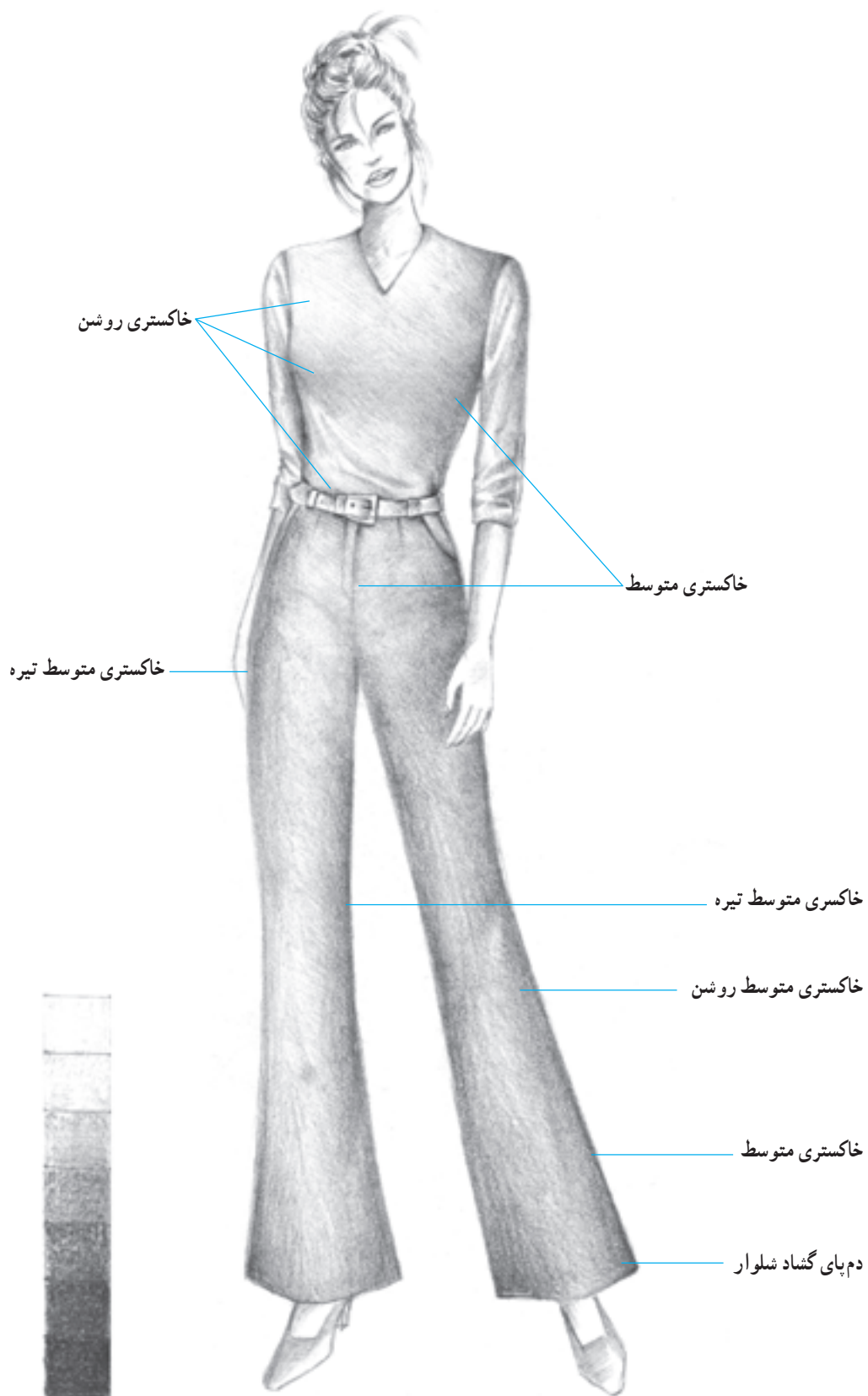
ج

● شلوار دم‌پا گشاد

در این نوع شلوار، دو قسمت ران و ساق شلوار دارای گشادی متفاوت هستند و گشادی ساق تقریباً از ناحیه زانو نسبت

به گشادی ران بیشتر شده و به سمت خارج امتداد می‌یابد و ساق شلوار با فرمی زنگی شکل طراحی می‌شود.



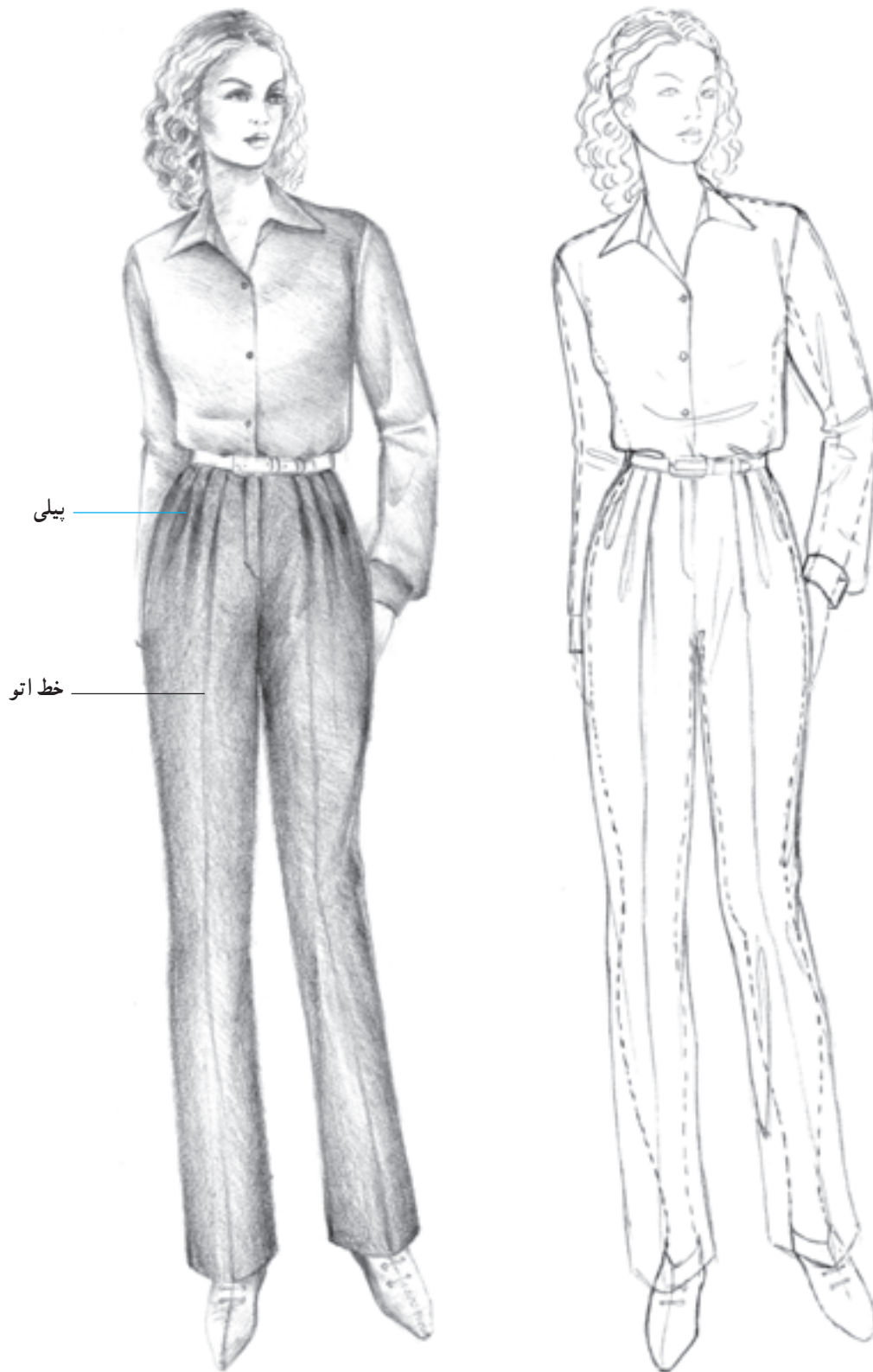


▲ تصویر ۵ - ۸ - یک مدل شلوار دم پا گشاد همراه با طراحی شیشه‌ای

● شلوار پیلی دار

پیلی استفاده می شود.

در این نمونه برای اندازه کردن کمر شلوار با کمر اندام از

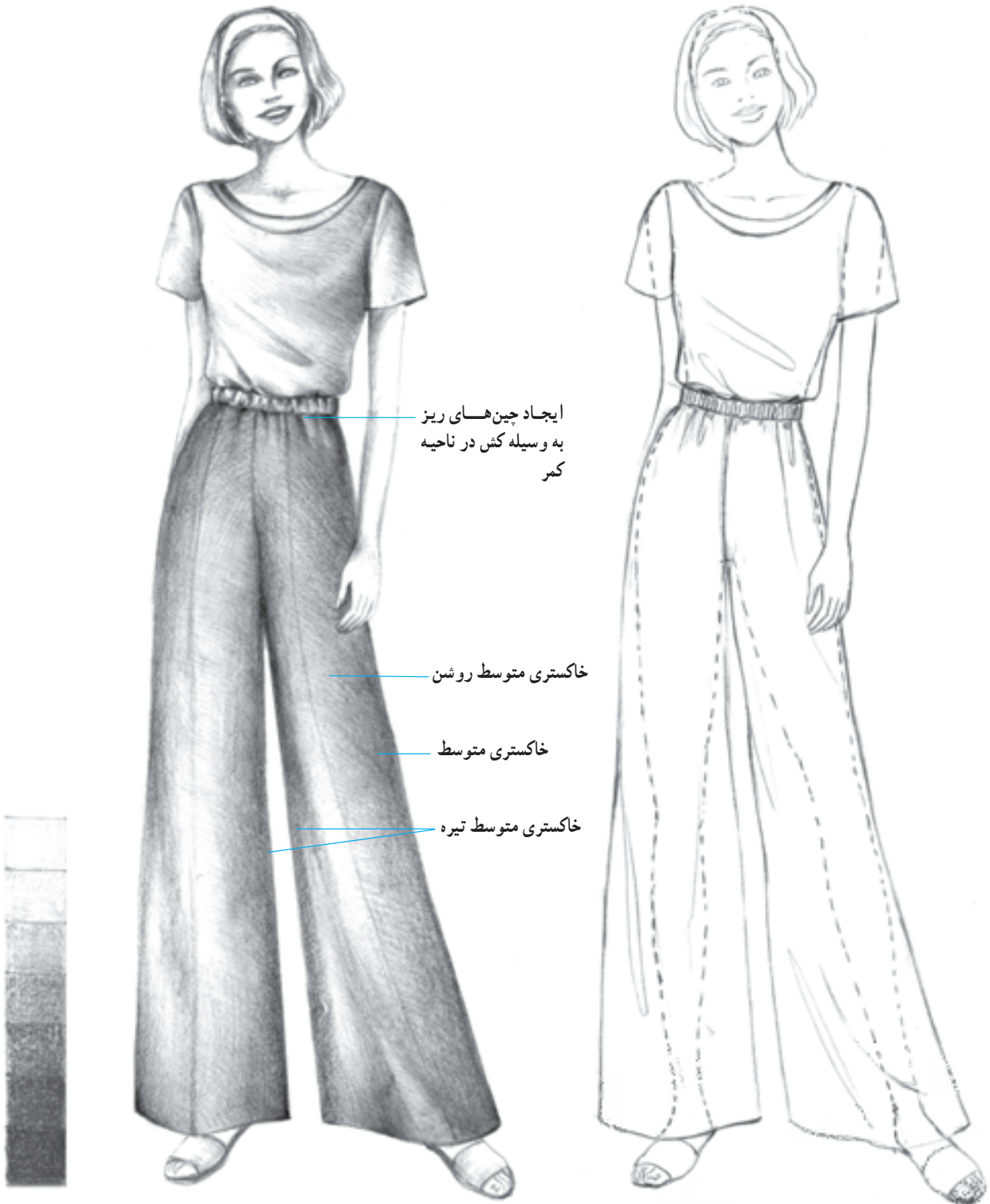


▲ تصویر ۶-۸ - یک مدل شلوار راسته با پیلی در کمر همراه با طراحی شیشه‌ای

● شلوار چین دار

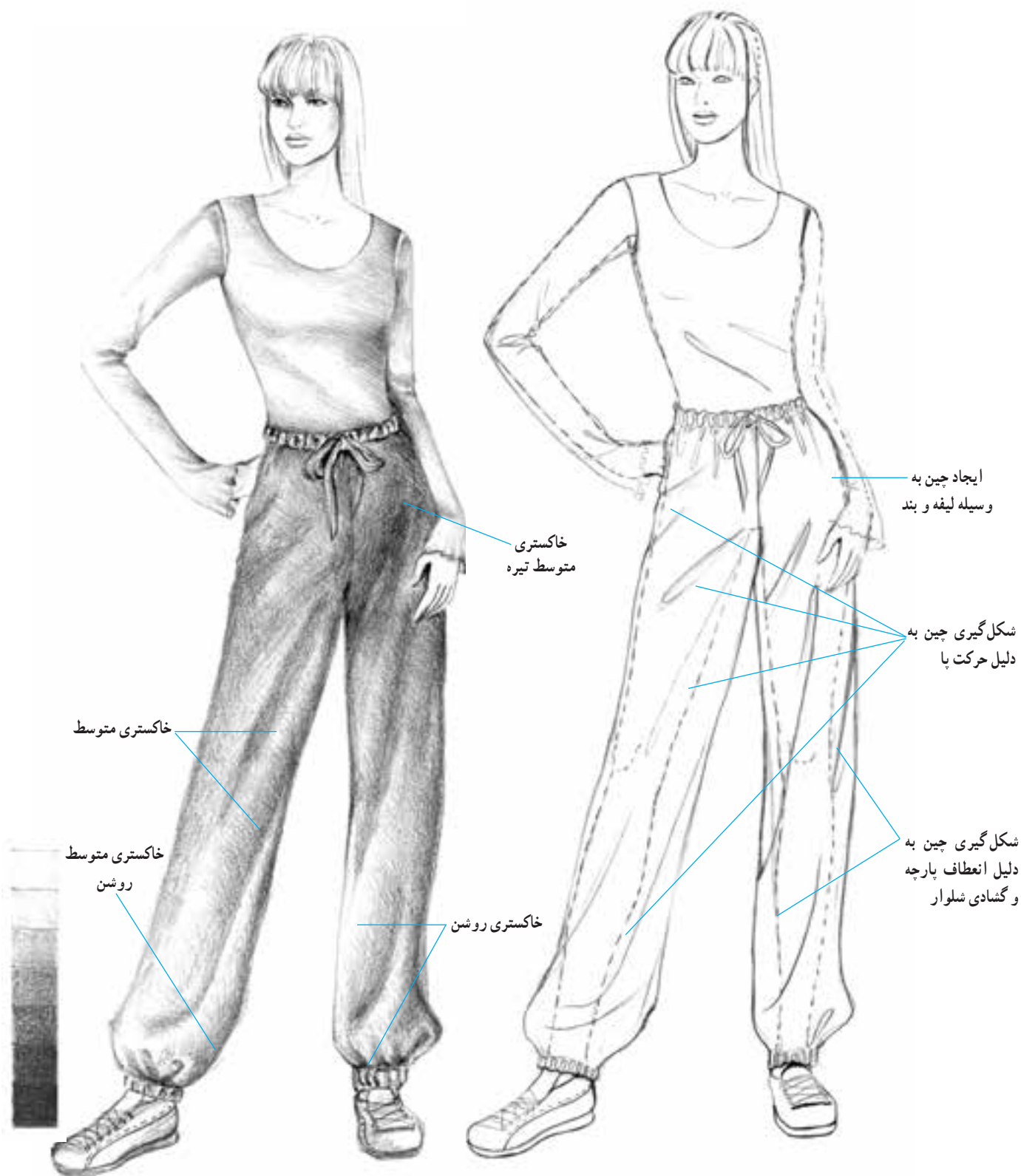
هم اندازه ساختن کمر شلوار با کمر اندام با استفاده از لیفه و بند یا لیفه و کش روش هایی است که در طراحی شلوارهای

گشاد به کار می رود. در طراحی این شلوارها، گشادی برای قسمت های دیگر یعنی قسمت باسن، ران و ساق شلوار نیز در نظر گرفته می شود.



▲ تصویر ۷-۸ - یک مدل شلوار گشاد با چین در کمر به وسیله کش و لیفه همراه با طراحی شیشه ای

● شلوار گشاد با چین در کمر

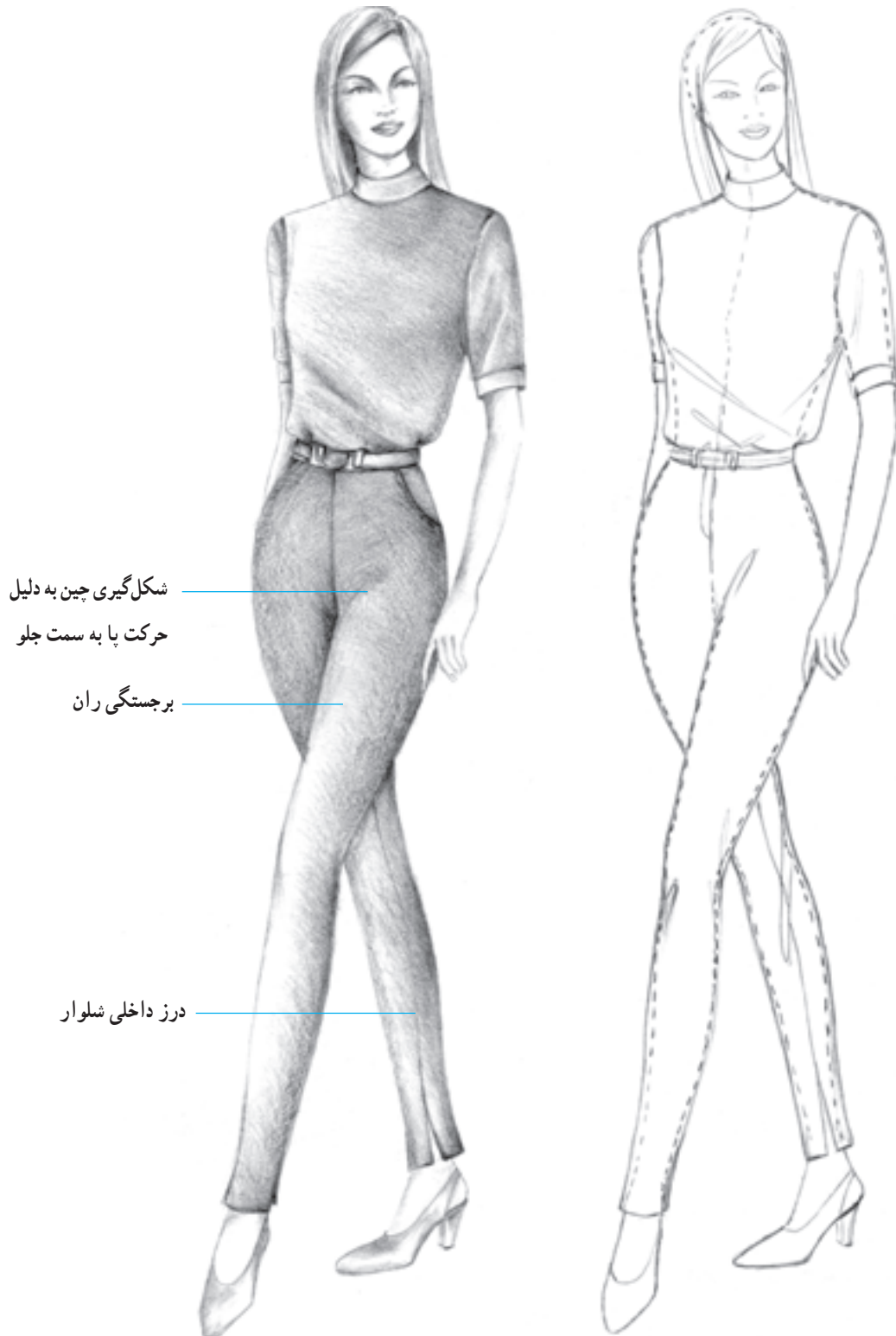


▲ تصویر ۸-۸ - یک مدل شلوار گشاد با چین در کمر به وسیله لیفه و بند همراه با طراحی شیشه ای

● شلوار تنگ و چسبان

در طراحی این نوع شلوار خطوط پهلوی شلوار با فاصله‌ی بسیار کم نزدیک به خط محیطی باسن و پاها طراحی می‌شوند.

همچنین در برخی موارد برای طراحی شلوارهای تنگ چسبان تهیه شده از پارچه‌های کشی، خطوط شلوار منطبق بر خط بدن ترسیم می‌شوند تا شلوار کاملاً چسبان نمایان شود.



▲ تصویر ۹-۸ - شلوار چسبان همراه با طراحی شیشه‌ای

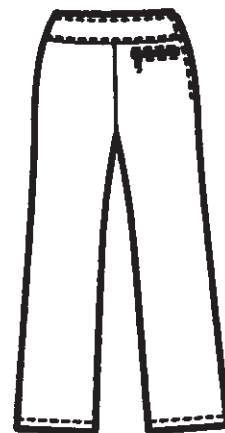
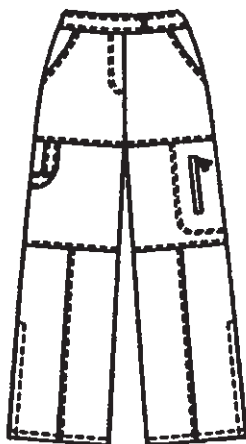
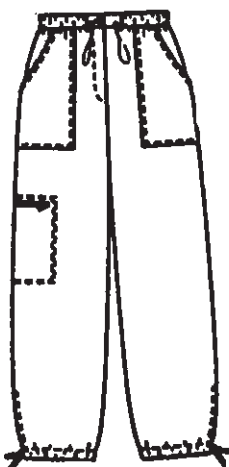
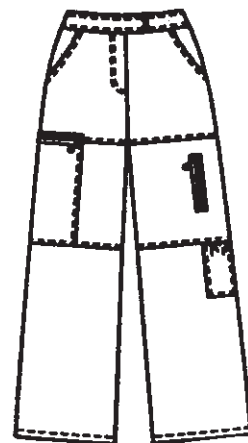
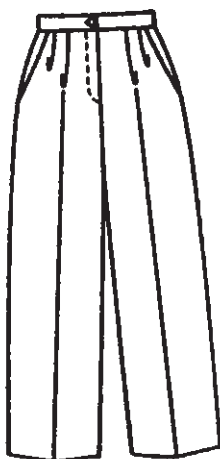
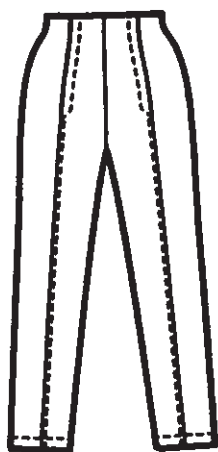


آزمون تئوری

- ۱- چه روش‌هایی برای هم‌اندازه ساختن کمر شلوار و کمر اندام به کار برده می‌شود؟
- ۲- طول و نام شلوارها را نام ببرید.
- ۳- چه نکاتی در طراحی شلوار اهمیت دارد؟

آزمون عملی

- ۱- براساس تصاویر زیر، مدل‌های شلوار را بر روی مانکن به صورت خطی، شیشه‌ای و سایه‌روشن، طراحی نمایید.



۲- مانکنی را با سر ۳/۵ cm طراحی نموده، مدل شلوار (تصویر ۱۰-۸) را به صورت خطی و سایه روشن طراحی نمایید.

خط اتواز روشن ترین قسمت هاست و در امتداد وسط ران طراحی می گردد.

درز پهلو از این زاویه دیده می شود.

از توانالیه تیره استفاده کنید.



▲ تصویر ۱۰-۸

- ۳- انواع کمر شلوار را با سایه‌روشن، طراحی کنید.
- ۴- شلوارگشاد، چسبان و راسته را بر روی مانکن به صورت شیشه‌ای، خطی و سایه‌روشن، طراحی نمایید.
- ۵- تصویر (۸-۱۱) را بر روی مانکن طراحی کنید.

طراحی زیپ در شلوار
دارای اهمیت است.



▲ تصویر ۸-۱۱