

نصب Apache

واحد کار چهارم

پس از مطالعه این واحد کار از فراگیر انتظار می‌رود که:

- ۱ - با Apache و کاربرد آن آشنا باشد.
- ۲ - امکانات لازم برای نصب و به‌کارگیری Apache را بشناسد.
- ۳ - با اصول نصب Apache و انجام تنظیمات آن آشنا باشد.
- ۴ - با اصول برقراری اتصال با Apache آشنا باشد.

زمان (ساعت)	
عملی	نظری
۸	۴

مقدمه

همان‌طور که قبلاً در طراحی صفحات وب مقدماتی آموختید، Apache یک سرور دهنده صفحات وب مطمئن، کارا و متن‌باز است که علاوه بر ویندوز در لینوکس نیز به راحتی قابل استفاده است، البته در ابتدا این سرور دهنده مختص لینوکس طراحی شده بود که به مرور امکانات پشتیبانی در ویندوز نیز به آن افزوده شد. (این فصل به صورت مستقیم نرم‌افزار Apache را نصب می‌کند و کاربر باید تمام تنظیمات را به صورت دستی (Customize) انجام دهد. ولی به‌طور عمومی می‌توان با استفاده از نرم‌افزار WAMP که در فصل بعدی بیان شده تمام تنظیمات دستی توسط خود نرم‌افزار انجام گیرد.)

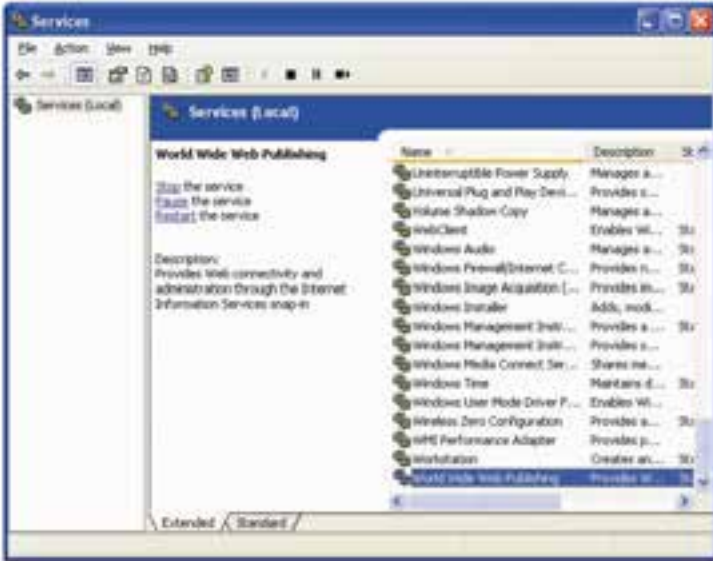
تذکر: در این فصل روش نصب و انجام تنظیمات سرور دهنده وب Apache بررسی شده است و کاربر برای استفاده از آن باید تمام تنظیمات را به‌طور دستی انجام دهد. اما به‌طور کلی می‌توانید با استفاده از نرم‌افزار WAMP که در واحد کار بعدی آموزش داده شده است، تمام تنظیمات را به‌طور خودکار توسط سیستم انجام دهید.

۱-۴ نصب Apache

قبل از شروع به نصب Apache باید موارد مهمی را در نظر بگیرید:
اگر می‌خواهید Apache به عنوان سرور دهنده وب سایت شما باشد، باید سرورهای مشابه را حذف یا غیرفعال کنید، یکی از این سرورها که قبلاً نیز با تنظیم آن آشنا شده‌اید، سرور IIS است، اگر این سرور را قبلاً فعال کرده‌اید، با استفاده از مراحل زیر آن را غیرفعال کنید، سپس مراحل نصب را ادامه دهید.
از پنجره Control Panel وارد Administrative Tools شوید و پس از آن برنامه Services را اجرا کنید.

1-Open Source

متن باز به این معناست که دسترسی به منبع آزاد است و علاوه بر این، منبع به‌طور رایگان در اختیار کاربران قرار می‌گیرد.



شکل ۴-۱

گزینه World Wide Web Publishing را انتخاب کرده، سپس روی دکمه (Stop) ■ از نوار ابزار کلیک کنید تا سرویس IIS متوقف شود.
CD نصب Apache را درون درایو گذاشته و فایل مربوط به نصب آن را اجرا کنید.



شکل ۴-۲

روی دکمه Next کلیک کنید.



شکل ۳-۴

سپس دکمه رادیویی I accept the terms in the license agreement را انتخاب کرده، روی دکمه Next کلیک کنید.



شکل ۴-۴

در کادر محاوره شکل ۴-۴ روی دکمه Next کلیک کنید.



شکل ۴-۵

در کادرمحاوره شکل ۴-۵ در کادر متنی Network Domain باید دامنه شبکه نوشته شود، اما چون در این بحث راه اندازی Apache را برای سیستم به طور محلی انجام می دهیم، مهم نیست که دقیقاً چه چیزی وارد شود. در کادر متنی Server Name، نام سرویس دهنده و در انتها آدرس ایمیل مدیر سایت وارد می شود. روی دکمه Next کلیک کنید.



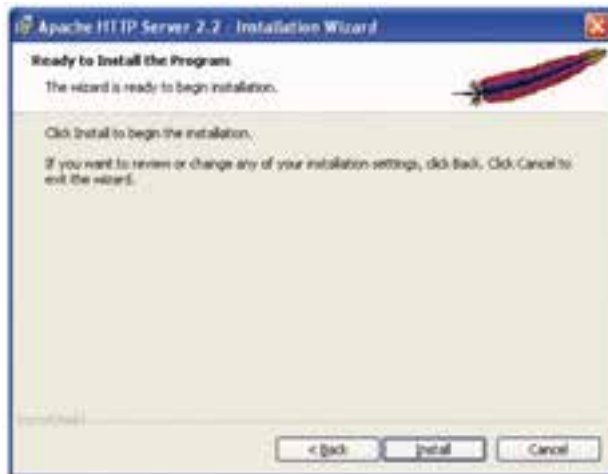
شکل ۴-۶

در کادرمحاوره شکل ۴-۶ دکمه رادیویی Typical را انتخاب کرده، روی دکمه Next کلیک کنید.



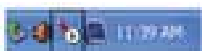
شکل ۴-۷

اگر تمایل دارید مسیر نصب Apache را از حالت پیش فرض تغییر دهید، روی دکمه Change کلیک کنید و مسیر موردنظر را انتخاب کنید. سپس روی دکمه Next کلیک نمایید.



شکل ۴-۸

در کادر محاوره شکل ۴-۸ برای انجام عملیات نصب روی سیستم، روی دکمه Install کلیک کنید.



شکل ۴-۹

پس از نصب Apache، آیکن این برنامه روی ناحیه تذکر (notification) از نوار وظیفه نمایان می شود.

آیکن فلش سبز رنگ به این معنا است که سرویس دهنده Apache در حال اجرا است. برای متوقف کردن سرویس Apache روی آیکن آن کلیک کنید، ماوس را روی عنوان Apache نگه داشته، سپس روی گزینه Stop کلیک کنید.



شکل ۱۰-۴

برای اجرای مجدد سرویس Apache در شکل ۱۰-۴ روی Start کلیک کنید.

۱-۱-۴ Apache در لینوکس

برای نصب و راه اندازی Apache در لینوکس، باید فایل Apache CD مخصوص این سیستم عامل را تهیه کنید یا از اینترنت، فایل های مربوطه را دریافت نمایید و آن را روی سیستم خود نصب نمایید.

سرویس دهنده وب Apache پس از نصب در بیشتر نسخه های لینوکس از مسیر `/var/www/html/` برای نگهداری فایل های وب استفاده می کند، اما فایل های مربوط به پیکربندی سرویس دهنده Apache را در مسیر `/etc/httpd/conf/` ذخیره می نماید.

فایل اصلی پیکربندی Apache با نام `httpd.conf` نیز که در مسیر فوق ذخیره می شود، می تواند برای تنظیمات عملکرد Apache روی لینوکس به کار برده شود.

در این واحد کار و واحد کار اول با نصب و پیکربندی Apache و MySQL آشنا شدید. اما در عمل توصیه می شود برای شروع آموزش PHP سرویس دهنده WAMP را روی سیستم خود راه اندازی کنید، در واحد کار پنجم روش نصب و استفاده از این سرویس دهنده آموزش داده شده است. مزیت استفاده از WAMP این است که تمام امکانات لازم برای برنامه نویسی PHP و اجرای صفحات آن را به طور خودکار راه اندازی می کند و نیازی به نصب مجزای Apache، MySQL و PHP نیست.

واژه‌نامه

Configuration

پیکربندی

Notification

تذکر

خلاصه مطالب

Apache به عنوان سرویس دهنده صفحات وب می‌تواند در طراحی صفحات وب پویا مؤثر باشد، برای نصب و راه‌اندازی Apache باید سرویس‌های مشابه از قبیل IIS حذف یا غیرفعال شوند.

پس از نصب Apache، آیکن آن در ناحیه تذکر از نوار وظیفه ظاهر می‌شود. سرویس دهنده وب Apache در بیشتر نسخه‌های لینوکس از مسیر `/var/www/html/` استفاده می‌کند.

فایل‌های مربوط به پیکربندی سرویس دهنده Apache در مسیر `/etc/httpd/conf/` ذخیره و نگهداری می‌شوند.

آزمون عملی

- ۱ - سرویس دهنده IIS را روی سیستم خود متوقف کنید.
- ۲ - سرویس دهنده Apache را روی سیستم خود راه اندازی کنید.