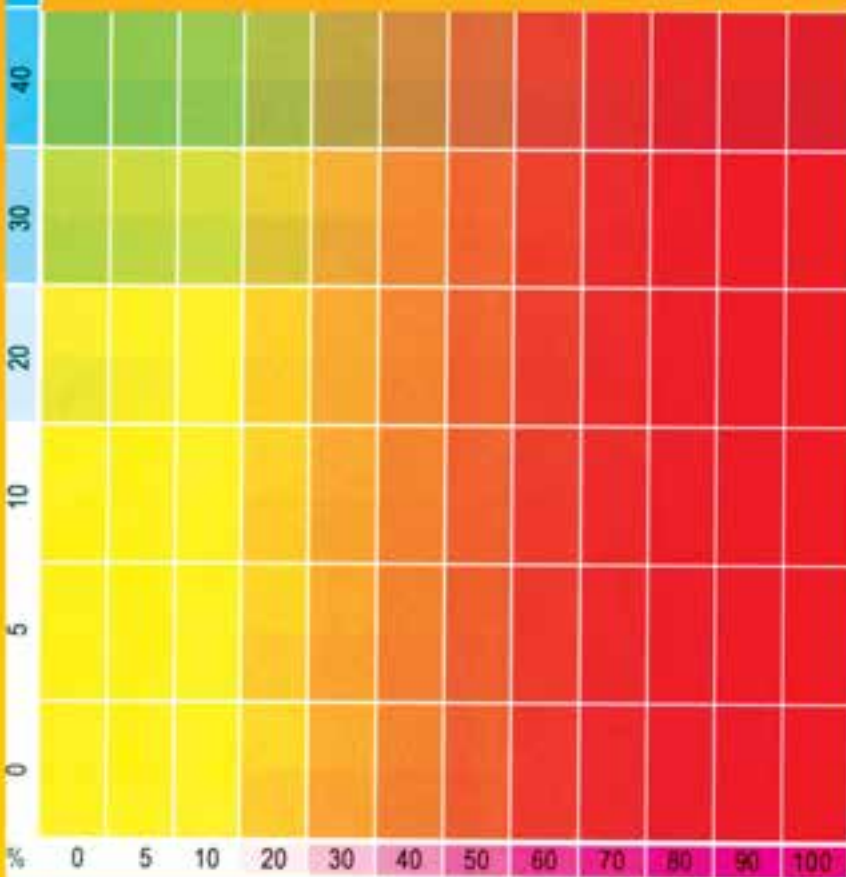




واحد کار ۱۴

توانایی به‌کارگیری کنتراست‌ها در ارائه‌ی آثار جسمی



واحد کار ۱۴

توانایی به کار گیری کنتراست های هفتگانه در ارائه آثار تجسمی

ساعت	
عملی	نظری
۱۲	۴

اهداف رفتاری:

از هنر جو انتظار می رود در پایان این واحد کار:

- با مفهوم کنتراست های رنگی و سیاه و سفید آشنا شود.
- کنتراست های هفتگانه ی رنگ را بشناسد.
- کنتراست های هفتگانه را در آثار هنرهای تجسمی شناسایی کند.
- آثار تجسمی را با در نظر گرفتن کنتراست های هفتگانه اجراء نماید.

۱-۱۴ کنتراست رنگ

منظور از کنتراست در مبحث رنگ، علاوه بر وجود تضاد میان رنگ ها، وجود روابطی است که تأثیرات متقابل رنگ ها بر یکدیگر را از نظر بصری مورد بررسی قرار می دهد. آگاهی هنرمند نسبت به چگونگی به کارگیری کنتراست های مختلف و برقراری روابط میان رنگ ها در یک اثر هنری، تأثیر آن را بر مخاطب بیش تر کرده و پیام مورد نظر صاحب اثر را به راحتی منتقل می کند.

کنتراست های رنگ عبارتند از:

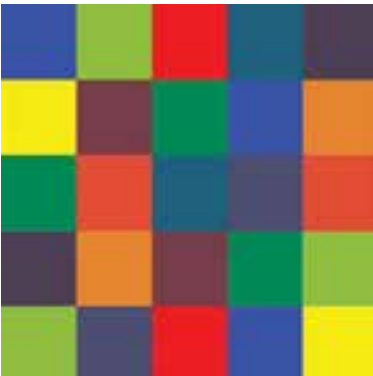
۱. کنتراست ته رنگ
۲. کنتراست تیرگی - روشنی رنگ
۳. کنتراست رنگ های سرد و گرم
۴. کنتراست رنگ های مکمل
۵. کنتراست همزمانی رنگ ها
۶. کنتراست کیفیت
۷. کنتراست کمیت یا وسعت سطوح رنگ ها

۱-۱-۱۴ کنتراست ته رنگ

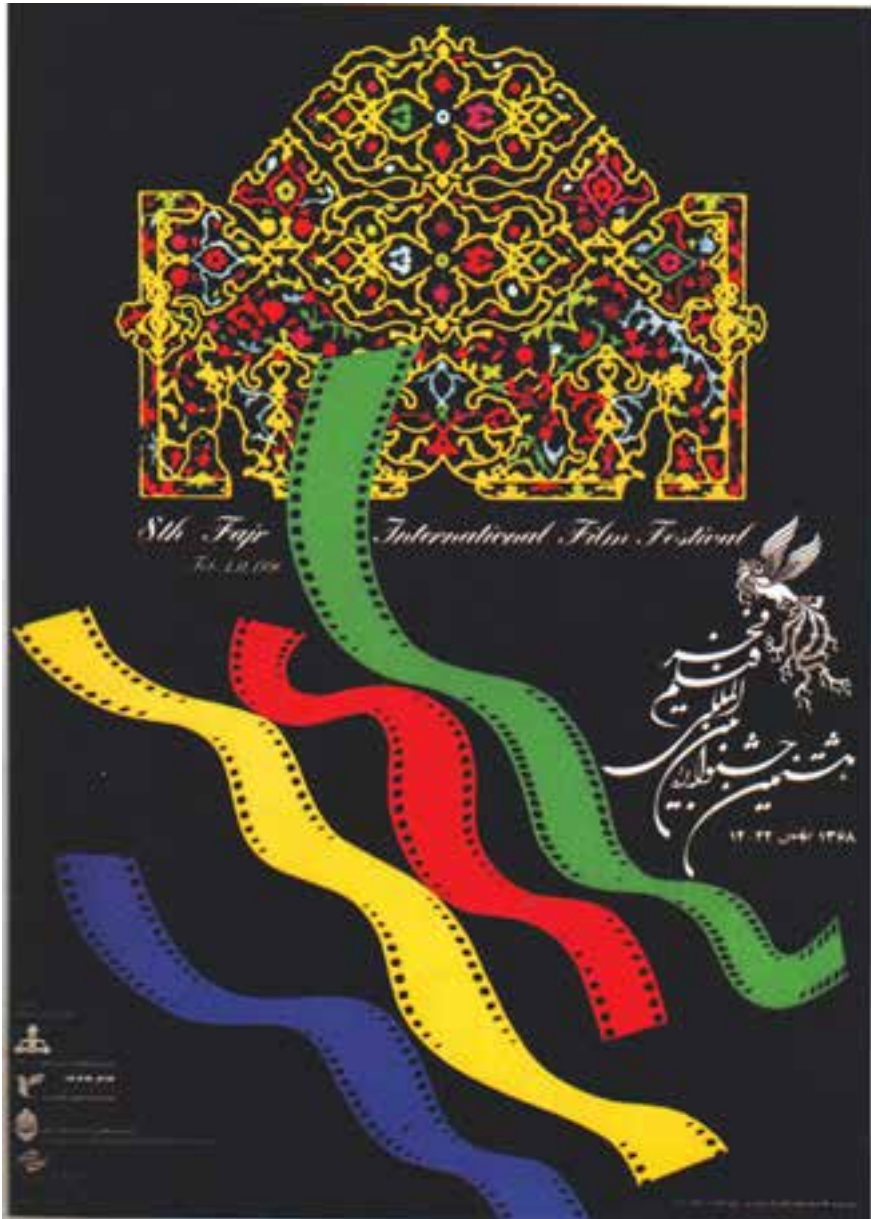
این کنتراست که از ساده ترین کنتراست های رنگی است با استفاده از رنگ های خالص که با سیاه، سفید و خاکستری مخلوط نشده باشند به وجود می آید. بنابراین منظور از رنگ های خالص فقط رنگ های اصلی نیست. هر چند شدیدترین کنتراست ته رنگ میان سه رنگ اصلی زرد، قرمز و آبی به وجود می آید. در رنگ های درجه ی دوم و سوم که از رنگ های اصلی فاصله می گیرند، از شدت کنتراست ته رنگ نیز کاسته می شود.



ایجاد کنتراست ته رنگ با رنگ های اصلی



ایجاد کنتراست ته رنگ با استفاده از رنگ های اصلی، درجه دوم و درجه سوم



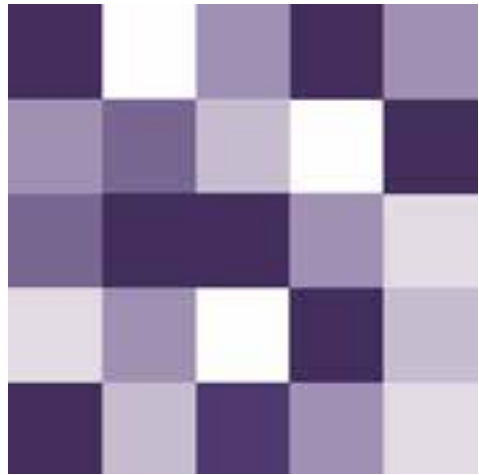
استفاده از کنتراست ته رنگ در پوستر هشتمین جشنواره‌ی بین‌المللی فیلم فجر، مرتضی ممیز

۱-۱۴ کنتراست تیرگی - روشنی رنگ

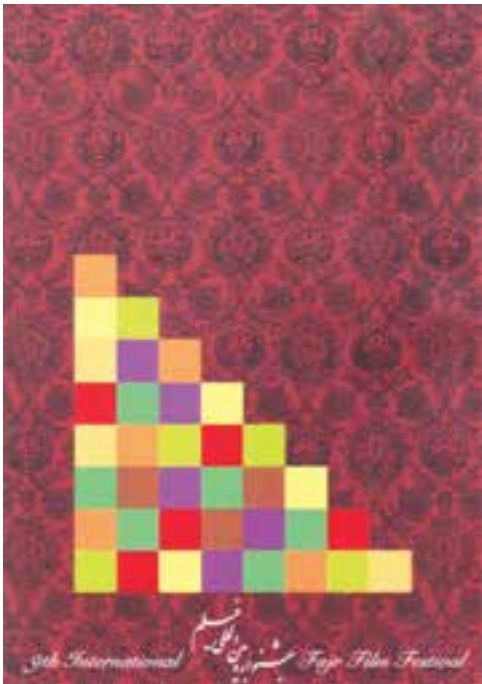
تأثیری که این نوع کنتراست روی مخاطب اثر هنری می‌گذارد پس از کنتراست ته رنگ از اهمیت ویژه‌ای برخوردار است. تیرگی و روشنی، رنگ‌ها و شکل‌ها را از یک‌دیگر متمایز می‌کند و درک بصری ما از برجستگی و فرورفتگی اشیاء و دوری و نزدیکی آن‌ها به میزان تیرگی و روشنایی آن‌ها بستگی دارد. تیرگی و روشنایی رنگ‌ها تحت تأثیر نوری که بر آن‌ها تابیده می‌شود، تغییر می‌کند. وقتی از شدت نور کاسته می‌شود رنگ‌های گرم مثل قرمز تیره‌تر و رنگ‌های سرد مثل آبی روشن‌تر به نظر می‌رسند. استفاده از کنتراست تیرگی و روشنی در یک اثر هنری قدرت تأثیرگذاری رنگ‌ها را بیش‌تر می‌کند.



درجات مختلف خاکستری متناسب با رنگ‌های شکل سمت راست



ایجاد کنتراست تیرگی - روشنی با درجات مختلفی از رنگ بنفش که با سیاه تیره و با سفید روشن شده‌اند



به درجات تیرگی و روشنی رنگ‌های موجود در پوستر بین‌المللی فیلم اثر مرتضی ممیز در تصویر سیاه و سفید آن دقت کنید.



سوال: به نظر شما استفاده از کنتراست تیرگی - روشنی در این پوستر چه مفهومی دارد؟

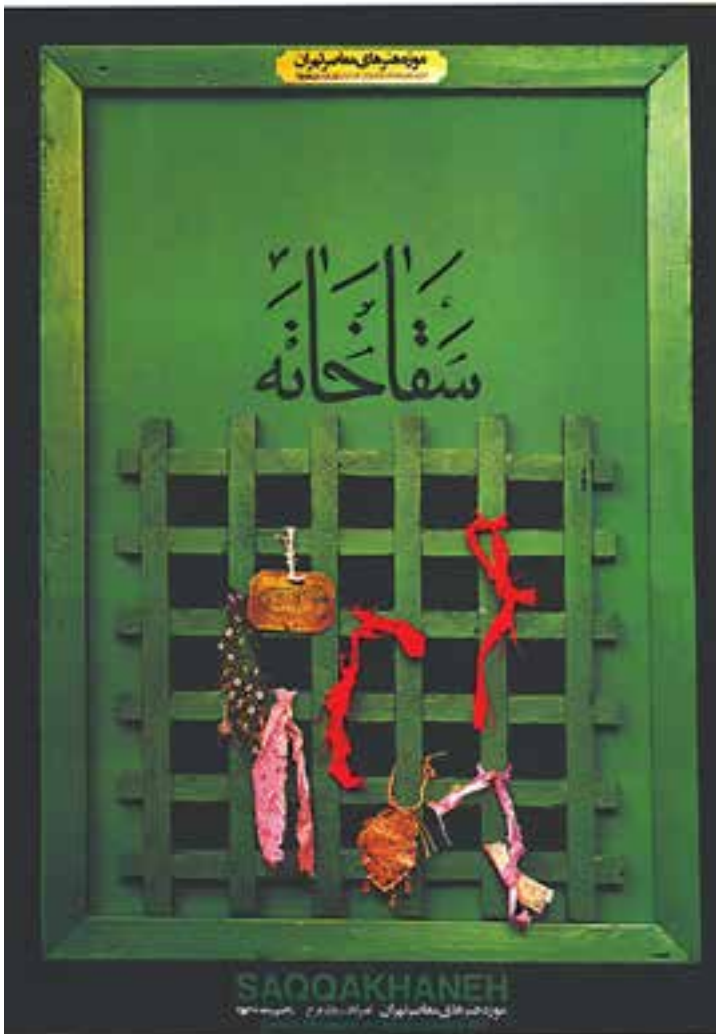
۱۴-۱-۳ کنتراست رنگ‌های سرد و گرم

سردی و گرمی رنگ‌ها و کنتراستی که از طریق به کارگرفتن آن‌ها در کنار یک‌دیگر ایجاد می‌شود بر پایه‌ی یک حس درونی و از طریق قوه‌ی بینایی احساس می‌شود. در میان رنگ‌ها می‌توان قرمز نارنجی را



تمرین ایجاد کنتراست سرد و گرم

پرحرارت‌ترین و سبز آبی را سردترین رنگ احساس کرد. البته برای تفکیک رنگ‌های گرم و سرد مرز مشخصی وجود ندارد. زیرا رنگ‌ها تحت تأثیر سایر رنگ‌هایی که در مجاورت آن‌ها قرار گرفته‌اند یا احساس درونی مخاطب سرد یا گرم به نظر می‌رسند. رنگ‌های گرم معمولاً نزدیک‌تر و رنگ‌های سرد حتی اگر در فاصله‌ی یکسانی هم قرار داشته باشند، عقب‌تر دیده می‌شوند. بنابراین با بهره‌گیری از درجه‌ی حرارت رنگ‌ها می‌توان علاوه بر نمایش دوری و نزدیکی در یک اثر هنری، پرسپکتیو جوی را نیز نشان داد.



کنتراست رنگ‌های گرم و سرد در پوستر سقاخانه. اثر قباد شیوا

ما برخی از رنگ‌ها مثل قرمز، زرد و رنگ‌هایی نظیر این‌ها را گرم و رنگ‌هایی مثل سبز، آبی و ترکیب‌های مربوط به آن‌ها را معمولاً سرد احساس می‌کنیم. سردی و گرمی رنگ‌ها و کنتراستی که از طریق به کار گرفتن آن‌ها در کنار یک‌دیگر ایجاد می‌شود بر پایه یک حس درونی و از طریق قوه بینایی احساس می‌شود. رنگ‌هایی که مقدار زیادی آبی دارند (از بنفش تا سبز) نسبت به رنگ‌هایی که زرد یا قرمز بیش‌تری در خود دارند (از مغز پسته‌ای تا ارغوانی) خود را سردتر نشان می‌دهند.

۴-۱-۱۴ کنتراست رنگ‌های مکمل

همان‌طور که در بحث رنگ‌های مکمل گفته شد این رنگ‌ها از ترکیب رنگ‌های اصلی ساخته می‌شوند. بنابراین از مخلوط کردن دو رنگ مکمل نیز مانند سه رنگ اصلی، خاکستری تیره‌ای به دست می‌آید. در چرخه‌ی دوازده رنگ این دو رنگ مکمل به صورت قطری روبروی هم قرار می‌گیرند. مثل زرد و بنفش. زمانی که دو رنگ مکمل در یک کنار یک‌دیگر قرار می‌گیرند، هر کدام درخشش دیگری را تقویت کرده و در ایجاد رابطه‌ی هماهنگ میان رنگ‌ها نقش مهمی ایفاء می‌کنند.



استفاده از کنتراست رنگ‌های مکمل در اثر ریشارت لوزه

سوال: در این تصویر چه کنتراست دیگری دیده می‌شود؟

۵-۱-۱۴ کنتراست همزمانی رنگ‌ها

تأثیر عمومی رنگ‌ها روی حس بینایی و رابطه‌ای که میان رنگ‌های مکمل وجود دارد کنتراست همزمان را به وجود می‌آورد. وقتی ما یک رنگ را مشاهده می‌کنیم چشم در همان لحظه رنگ مکمل آن را از نظر بصری طلب می‌کند و اگر این رنگ وجود نداشته باشد، چشم و ذهن انسان آن را به وجود می‌آورد.

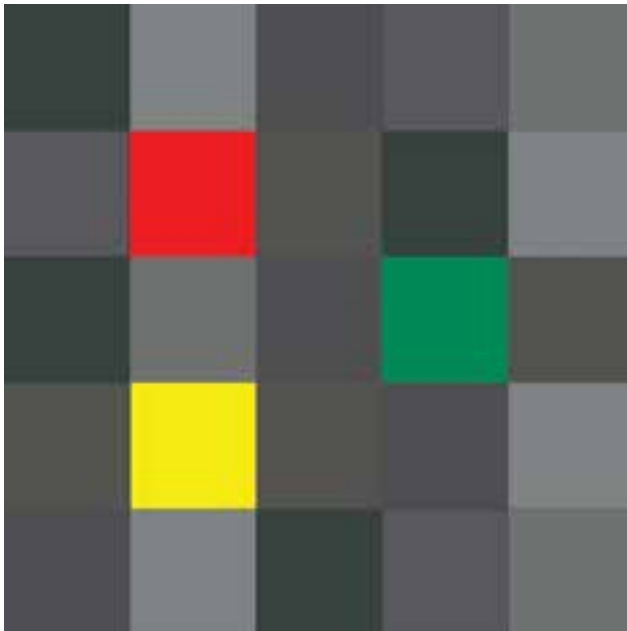


الف ب ج

در مرکز هر کدام از رنگ‌های خالص بالا یک مربع خاکستری قرار داده شده که به دلیل تاثیر کنتراست همزمان، هر یک از مربع‌های خاکستری به رنگ مکمل زمینه‌ی خود متمایل شده است. (مربع خاکستری در شکل (الف) به رنگ بنفش، در شکل (ب) به رنگ سبز و در شکل (ج) به رنگ نارنجی متمایل شده است.)

۱۴-۱-۶ کنتراست کیفیت

منظور از کیفیت، حالت خلوص و اشباع رنگ است. از قرار گرفتن یک رنگ خالص در کنار رنگ‌های ناخالص که با سیاه، سفید، خاکستری و یا رنگ مکمل خود مخلوط شده‌اند، کنتراست کیفیت رنگ ایجاد می‌شود. درخشش و درجه‌ی خلوص یک رنگ، زمانی که در مجاورت رنگ‌های ناخالص قرار بگیرد بیش‌تر می‌شود. برعکس اگر رنگ‌های ناخالص در کنار رنگ‌های خالص قرار بگیرند کدرتر به نظر می‌رسند. از کنتراست کیفیت در یک ترکیب برای به نمایش گذاشتن اوج درخشش رنگ‌ها و جذابیت آن‌ها استفاده می‌شود.



قرار گرفتن رنگ‌های درخشان در میان خاکستری‌های خاموش سبب شده تا این رنگ‌ها درخشش بیشتری پیدا کنند



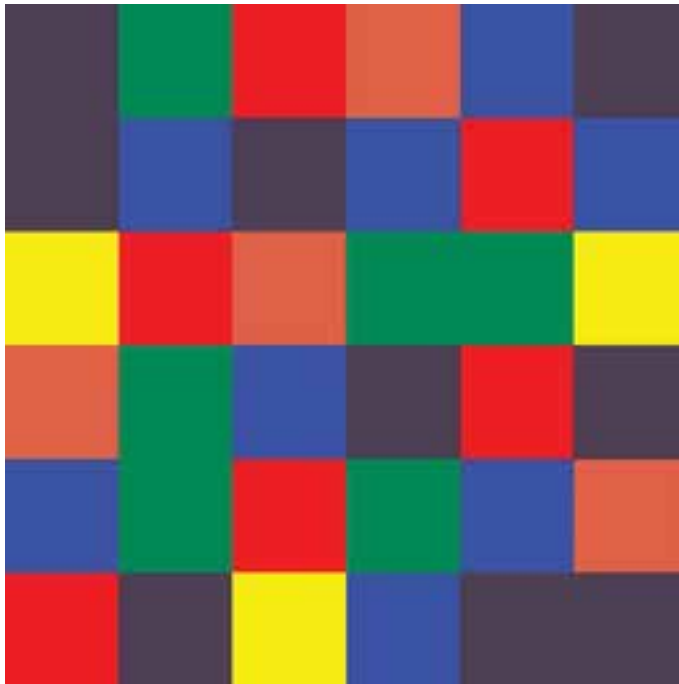
زرد به بنفش ۳:۹
یعنی وسعت سطح رنگ بنفش باید سه برابر وسعت رنگ زرد باشد تا هماهنگی بصری بین این دو رنگ برقرار گردد.



نارنجی به آبی ۴:۸
یعنی وسعت سطح رنگ آبی باید دو برابر وسعت سطح رنگ نارنجی باشد تا از نظر بصری با آن هماهنگ شود.



قرمز به سبز ۶:۶
برای ایجاد هماهنگی بین سبز و قرمز باید وسعت سطح آن‌ها یکسان باشد.



ایجاد کنتراست کمیت با رعایت نسبت رنگ‌ها

به نشانه‌ی مقابل نگاه کنید به نظر شما چه نوع کنتراست‌های رنگی در آن دیده می‌شود؟



نشانه نوشته‌ی اجلاس اتاق‌های بازرگانی کشورهای اسلامی. تهران. مصطفی اسدالهی

۲-۱۴ تاثیرات بصری و روانی رنگ ها

رنگ‌ها می‌توانند نمادهایی از اندیشه و باورهای جوامع انسانی باشند. گاهی به عنوان نشانه به کار می‌روند، گاهی نیز تعبیرهایی از آن‌ها صورت می‌گیرد که ریشه در رابطه‌ی ما با رنگ‌های طبیعت دارد و ناشی از تاثیر روانی آن بر روح و ذهن ماست. برخی از این تعابیر چنین است:

زرد: رنگی روشن و درخشان است. نمادی از دانش، فهم و شعور انسانی و روشنایی الهی است. وقتی تیره می‌شود نشانه‌ی بی‌اعتمادی و شک و تردید است و وقتی با سفید کم رنگ شود بی‌روح شده و به سردی و خاموشی می‌گراید.



استفاده از رنگ زرد در کنار سیاه برای نشان دادن خطر مواد سمی و پرتوافکنی

قرمز: قرمز، نماد عشق، زندگی، هیجان و جوانی است. هم‌چنین نشانه‌ی جنگ‌جویی، مقاومت و شور انقلابی است. وقتی با سفید مخلوط شود به سردی می‌گراید و روی زمینه‌ی سیاه سوزنده و سرکش می‌شود.



به کارگیری رنگ قرمز در علائم هشدار دهنده

آبی: آبی آرام و شکیباست. رنگی سرد و درون‌گرا است. از نظر معنوی بسیار عمیق است. آبی در هنر گرافیک برای القای مفاهیمی چون حیات و جنبش و تداعی آب، بهداشت، پاکیزگی و خنکی کاربرد دارد.



استفاده از آبی به عنوان رنگ زمینه برای فراورده‌های اسپری برای القاء پاکیزگی و خنکی

سبزه: سبز، رنگ بهار و رویش است. رنگ امید و زندگی دوباره و بیانگر دانش و ایمان معنوی، نشانه‌ای از صعود آسمانی و عروج عرفانی است. در دین اسلام نیز سبز رنگی مقدس و محترم است.

نارنجی: نارنجی، رنگ بلوغ، جوانی و شادابی است. این رنگ مکمل آبی است و حرارت آن در کنار این رنگ به اوج می‌رسد و نشاط را افزایش می‌دهد.

بنفش: بنفش، رنگی مرموز و مبهم است. وقتی به ارغوانی نزدیک می‌شود هراس‌انگیز به نظر می‌رسد. البته ارغوانی با تونالیت‌های بالا نشانه‌ای از مراسم با شکوه و با عظمت است. بنفش وقتی به آبی متمایل می‌شود، خیال‌انگیز و اسرارآمیز است و هرگاه با سفید مخلوط شود زیبا و وجدآور می‌شود. این رنگ در محصولات آرایشی زنانه کاربرد زیادی دارد.

هنگام استفاده از رنگ‌ها، ویژگی‌های آن از قبیل: ارزش‌های هیجانی، درجه‌ی حرارت و ارزش‌های نمادین آن‌ها را در نظر بگیرید.

کنتراست‌های رنگ عبارتند از:

- ۱- کنتراست تهرنگ
- ۲- کنتراست تیرگی - روشنی رنگ
- ۳- کنتراست رنگ‌های سرد و گرم
- ۴- کنتراست رنگ‌های مکمل
- ۵- کنتراست همزمانی رنگ‌ها
- ۶- کنتراست کیفیت
- ۷- کنتراست کمیت یا وسعت سطوح رنگ‌ها

شدیدترین کنتراست تهرنگ میان سه رنگ اصلی زرد، قرمز و آبی به وجود می‌آید.

در میان رنگ‌ها می‌توان قرمز نارنجی را پرحرارت‌ترین و سبز آبی را سردترین رنگ احساس کرد.

از قرار گرفتن یک رنگ خالص در کنار رنگ‌های ناخالص که با سیاه، سفید، خاکستری یا رنگ مکمل خود مخلوط شده‌اند، کنتراست کیفیت به وجود می‌آید.

ارزش‌های عددی رنگ‌های مکمل نسبت به یکدیگر عبارت است از:

زرد به بنفش ۳:۹

یعنی وسعت سطح رنگ بنفش باید سه برابر وسعت رنگ زرد باشد تا هماهنگی بصری بین این دو رنگ برقرار شود.

نارنجی به آبی ۴:۸

یعنی وسعت سطح رنگ آبی باید دو برابر وسعت سطح نارنجی باشد تا از نظر بصری با آن هماهنگ شود.

قرمز به سبز ۶:۶

برای ایجاد هماهنگی بین سبز و قرمز باید وسعت سطح رنگی آن‌ها یکسان باشد.

۱. منظور از کنتراست رنگ چیست؟
۲. کنتراست‌های هفتگانه‌ی رنگ را نام ببرید.
۳. شدیدترین کنتراست ته رنگ میان کدام رنگ‌ها وجود دارد؟
۴. کنتراست مکمل را توضیح دهید.
۵. کنتراست کمیت یا وسعت سطوح رنگی را توضیح دهید.

تمرین

۱. تعدادی از آثار تجسمی هنرمندان را بررسی کرده و کنتراست‌های رنگی موجود در آن را بنویسید.
۲. سطوح ساده‌ی هندسی را در یک کادر A4 ترسیم نموده و سپس کنتراست ته رنگ را در آن نشان دهید.
۳. یک اثر تجسمی موجود را انتخاب کرده و مجدداً آن را با به کارگیری کنتراست‌های مکمل و تیرگی - روشنی رنگ، اجرا نمایید.
۴. به گروه‌های پنج نفری تقسیم شوید و هر کدام از اعضای گروه پنج مربع 3×3 را رنگ‌آمیزی نموده و سپس به وسیله مربع‌های رنگ‌آمیزی شده روی یک مقوا کنتراست سرد و گرم ایجاد نمایید.
۵. سه تصویر رنگی به کلاس آورده و پس از شناسایی کنتراست‌های رنگی موجود در آن‌ها، کنتراست‌ها را در ترکیب‌بندی جدیدی که با استفاده از شکل‌های هندسی و غیرهندسی در کادرهای 20×20 ایجاد نموده‌اید به کار ببرید.

پرسش‌های چهارگزینه‌ای

۱. در کنتراست ته رنگ کدام رنگ‌ها به کار برده می‌شود؟
 (الف) فقط رنگ‌های اصلی
 (ب) رنگ‌های خالص که با سیاه، سفید و خاکستری مخلوط نشده باشند
 (ج) خاکستری‌های فام دار
 (د) سیاه، سفید، خاکستری
۲. کنتراست همزمانی رنگ میان کدام رنگ‌ها به وجود می‌آید؟
 (الف) رنگ‌های اصلی
 (ب) رنگ‌های مکمل
 (ج) رنگ‌های درجه‌ی سوم
 (د) تونالیته‌های مختلف یک رنگ
۳. نسبت رنگ نارنجی به آبی در کنتراست کمیت کدام است؟
 (الف) ۶:۶ (ب) ۲:۴ (ج) ۴:۸ (د) ۳:۹
۴. پرحرارت‌ترین و سردترین رنگ به ترتیب کدامند؟
 (الف) قرمز نارنجی - آبی
 (ب) قرمز - آبی
 (ج) قرمز نارنجی - سبز آبی
 (د) نارنجی - آبی