



مشخص می‌سازند. در شکل (۷-۳) و شکل (۷-۴) نمونه‌ای از یک صفحه وب و دستورالعمل‌های تشکیل دهنده آن را مشاهده می‌کنید.



شکل (۷-۳) یک صفحه وب



شکل (۷-۴) دستورالعمل‌های تشکیل دهنده صفحه وب

۷-۱-۷ آشنایی با وب سایت (Web Site)

مجموعه‌ای از صفحات وب مرتبط به هم را که بر روی یک رایانه سرور (Web Server) در شبکه اینترنت قرار داده شده است، **وب سایت** می‌گویند. هر شخصی که به اینترنت دسترسی داشته باشد می‌تواند صفحات وب سایت را مشاهده نماید. معمولاً هر وب سایت متعلق به یک شخص، گروه، شرکت یا موسسه است. صفحات وب یک وب سایت از طریق فوق‌پیوند به یکدیگر متصل هستند.



۸-۱-۷ آشنایی با Home Page مرورگر

هنگامی که یک نرم‌افزار مرورگر را اجرا می‌کنیم، این نرم‌افزار بصورت پیش‌فرض به یک وب‌سایت متصل می‌شود که اصطلاحاً به آن صفحه اصلی (Home Page) مرورگر می‌گویند. هر کاربر می‌تواند وب‌سایت مورد نظر خود را به عنوان Home Page در نرم‌افزار مرورگر تعریف نماید. معمولاً کاربران وب‌سایتی را به عنوان Home Page تعریف می‌کنند که به آن سایت علاقه داشته و نیاز داشته باشند هر روز آن سایت را مشاهده نمایند.

۹-۱-۷ آشنایی با URL و نحوه آدرس‌دهی صفحات وب

امروزه اکثر شرکتها، موسسات و حتی اشخاص در اینترنت، وب‌سایت اختصاصی خود را دارند که در هر کدام از این سایتها تعداد زیادی صفحه وب وجود دارد. اگر یک کاربر بخواهد به یک وب‌سایت یا صفحه خاصی از یک وب‌سایت مراجعه کند، باید آدرس آن صفحه وب را داشته باشد. به همین منظور از (Uniform Resource Locator) برای آدرس‌دهی هر منبع در اینترنت استفاده می‌شود که این منبع می‌تواند یک صفحه وب، یک تصویر و ... باشد.

URL

به آدرس منحصر به فرد هر منبع در اینترنت، URL می‌گویند.

مثال (URL) زیر، آدرس یک صفحه وب در سایت سازمان آموزش فنی و حرفه‌ای کشور است:

<http://www.irantvto.com/index.htm>

صفحه وب نام دامنه پروتکل

این آدرس URL از سه قسمت زیر تشکیل شده است:

- قسمت اول - پروتکل (http://) عبارت http:// مشخص می‌کند که پروتکل انتقال فایل‌ها در این سایت Http است.
- قسمت دوم - نام دامنه سایت (www.irantvto.com) نام رایانه سرور میزبان سایت سازمان آموزشی فنی و حرفه‌ای کشور است که به قسمت irantvto.com آن حوزه یا دامنه (Domain) گفته می‌شود. هر شخص، شرکت یا سازمان می‌تواند نام حوزه مورد نظر خود را در اینترنت به ثبت برساند و برای خود سایت اینترنتی ایجاد نماید.
- قسمت سوم - نام منبع (صفحه وب index.htm) نام صفحه اصلی وب‌سایت سازمان آموزش فنی و حرفه‌ای کشور است.



مکانیزم آدرس‌دهی فایلها در اینترنت، مشابه مکانیزم آدرس‌دهی فایلها و پوشه‌ها در سیستم عامل ویندوز است، با این تفاوت که در آدرس‌دهی یک فایل در اینترنت از علامت «/» و در سیستم عامل ویندوز از علامت «\» استفاده می‌شود.



وب نیز مانند دیگر سرویس‌های اینترنت بر اساس مدل **سرویس‌گیرنده - سرویس‌دهنده** کار می‌کند. سرویس‌دهنده، رایانه‌ای است در اینترنت که در آن صفحات وب ذخیره شده است و سرویس‌گیرنده همان نرم‌افزاری است که صفحات وب را دریافت کرده و نمایش می‌دهد.

۱-۱-۷ موتور جستجو (Search Engine)

شبکه اینترنت شامل میلیون‌ها سایت و میلیارد‌ها صفحه وب است. حال اگر بخواهیم در مورد یک موضوع خاص اطلاعاتی را بدست آوریم چگونه در این دریای اطلاعات مطالب مورد نظر خود را پیدا کنیم؟ موتورهای جستجو به کاربران شبکه اینترنت کمک می‌کنند تا سریعتر و بهتر مطالب مورد نظر خود را جستجو نمایند. موتورهای جستجو برای اینکه بتوانند اطلاعات کاملی در مورد همه سایتهای موجود در اینترنت داشته باشند، به صورت خودکار تمام سایتهای اینترنتی را مورد بررسی قرار می‌دهند و کلمات و عبارات موجود در این سایتهای را در یک بانک اطلاعاتی عظیم نگهداری می‌کنند تا وقتی یک کاربر در مورد یک یا چند کلمه جستجو می‌نماید، لیستی از صفحات وبی که این کلمات در آن قرار دارند را در اختیار کاربر قرار دهد. البته این سایتهای بسیار هوشمند عمل می‌کنند و سعی می‌کنند از میان هزاران یا میلیون‌ها صفحه‌ای که این کلمات در آن قرار دارند، بهترین و نزدیکترین صفحات را انتخاب کنند و آنها را به شما معرفی نمایند.

از آنجایی که سایتهای اینترنتی مرتباً تغییر می‌کنند و ممکن است صفحاتی از آنها حذف شود و یا صفحات جدیدی به آنها اضافه شود، موتورهای جستجو موظفند مرتباً خود را بروز رسانی کنند. البته موتورهای جستجو، اطلاعات همه سایتهای وب را در اختیار ندارند، به همین علت است که نتایج جستجو در سایتهای مختلف معمولاً متفاوت است. موتورهای جستجو معمولاً این امکان را به شما می‌دهند که وب سایت شخصی خود و یا وب سایت شرکت خود را به این موتورها معرفی کنید تا در آینده اگر کسی در موضوعات مربوط به شرکت شما جستجویی را انجام داد، موتور جستجو سایت شما را به عنوان یکی از سایتهای معرفی نماید. به علت اینکه اطلاعات موجود در اینترنت روز به روز افزایش می‌یابد، جستجو در آنها نیز سخت‌تر می‌شود به همین علت مهارت جستجو در اینترنت نیز به عنوان یک تخصص جدید مطرح است.



شکل (۷-۵) معروفترین موتورهای جستجو، که Google در راس همه آنها قرار دارد.

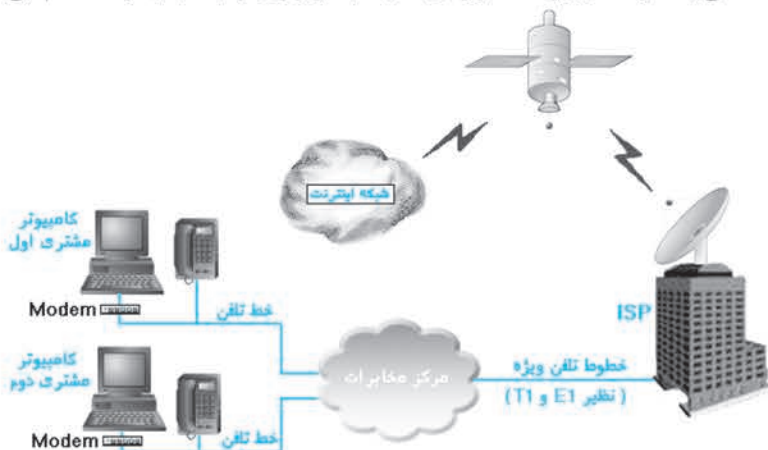
از معروفترین موتورهای جستجو می‌توان به سایتهای زیر اشاره کرد :

AltaVista : www.altavista.com
Google : www.google.com
MSN : www.msn.com

Excite : www.excite.com
Hotbot : www.hotbot.com
Yahoo : www.yahoo.com

۱۱-۱-۷ آشنایی با ISP

از آنجا که هزینه‌ها و تجهیزات ارتباطی اینترنت برای مصارف خانگی مقرون به صرفه نمی‌باشد لذا شرکت‌های خاصی با تدارک تجهیزات ماهواره‌ای نسبت به برقراری ارتباط با اینترنت اقدام می‌کنند.



شکل (۷-۶) نحوه عملکرد و استفاده از ISP



این شرکت‌ها حق استفاده از اینترنت را در ساعات معینی تقسیم بندی کرده و بین مشتریان خود از طریق خطوط تلفن توزیع می‌کنند. به اینگونه شرکتها، ارائه کننده خدمات اینترنتی (ISP) (Internet Service Provider) گفته می‌شود. در شکل (۶-۷) نحوه عملکرد و استفاده از ISP را مشاهده می‌کنید.

۱۲-۱-۷ آشنایی با اشتراک اینترنت (Account)

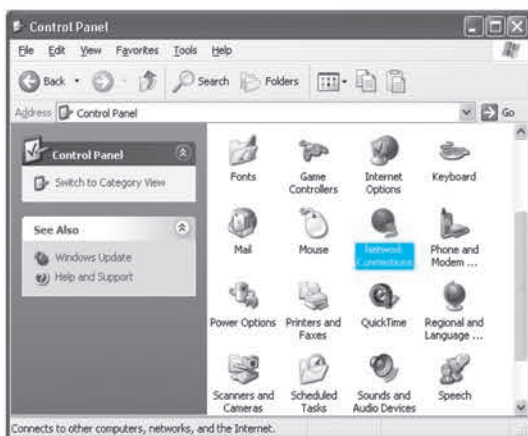
در کشور ما کاربران خانگی اغلب از طریق خط تلفن که اصطلاحاً **Dial-Up** گفته می‌شود به اینترنت وصل می‌شوند. برای این منظور می‌توانیم با خریداری کارتهای اعتباری مخصوص (کارت اینترنت) متعلق به یک شرکت ارائه دهنده خدمات اینترنتی (ISP)، نام کاربر (Username) و کلمه عبور (Password) مخصوص خود را دریافت کنیم تا به کمک آن بتوانیم از طریق سایت شرکت مذکور به اینترنت متصل شویم. برای اتصال به سایت شرکت مذکور باید شماره تلفنهای ویژه اینترنت آن شرکت را داشته باشیم (بر روی کارت این شماره درج شده است) کاربر پس از برقراری ارتباط تلفنی از طریق مودم رایانه خود با سایت شرکت و اعلام نام کاربر و کلمه عبور خود می‌تواند وارد اینترنت شده و از امکانات متنوع آن نظیر مشاهده سایت‌های گوناگون، پست الکترونیکی، گفتگوی زنده و ... استفاده کند.

۲-۷ تنظیمات اتصال به اینترنت

برای ایجاد یک ارتباط با اینترنت مراحل زیر را انجام می‌دهیم :

در منوی **start** بر روی آیکن **Control Panel** کلیک می‌کنیم تا پنجره **Control Panel** باز شود.

اگر این پنجره در حالت کلاسیک نیست در قسمت سمت چپ پنجره بر روی عبارت **Switch to**



Classic View کلیک می‌کنیم.

بر روی آیکن **Network Connections** دوبار

کلیک می‌کنیم تا پنجره **Network Connections** ظاهر شود.

شکل (۷-۷) پنجره **Control Panel**



در این پنجره
 لیست ارتباطات
 ایجاد شده قبلی
 وجود دارد. برای
 ایجاد یک ارتباط
 جدید بر روی
 دستور **Create a
 new connection**
 کلیک می‌کنیم.

شکل (۷-۸) پنجره Network Connections



پنجره ویزارد ایجاد ارتباط جدید، مطابق
 شکل ظاهر می‌شود. دکمه **Next >** را
 برای ادامه کار کلیک می‌کنیم.

شکل (۷-۹) پنجره New Connection Wizard - قسمت اول



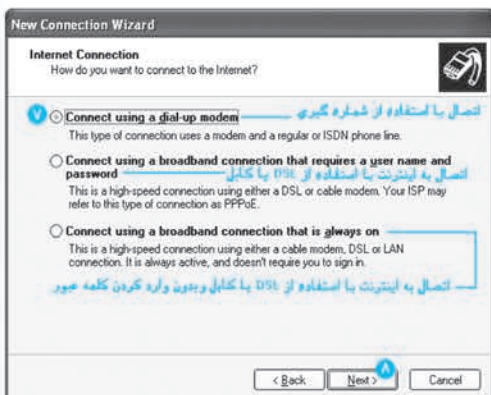
در پنجره بعدی امکان ایجاد ارتباط به
 اینترنت یا شبکه محلی وجود دارد. گزینه
Connect to the Internet را انتخاب کرده
 و دکمه **Next >** را کلیک می‌کنیم.

شکل (۷-۱۰) پنجره New Connection Wizard - قسمت دوم



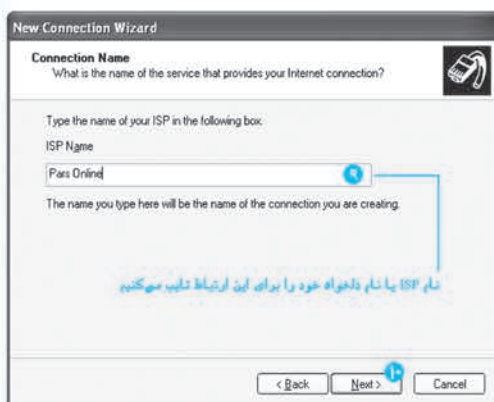
در پنجره بعد گزینه **Setup my connection manually** را انتخاب کرده و دکمه **Next >** را برای ادامه کار کلیک می‌کنیم.

شکل (۷-۱۱) پنجره **Make New Connection** - قسمت سوم



در پنجره بعد نحوه اتصال به اینترنت را مشخص می‌کنیم. از آنجایی که در کشور ما معمولاً اتصال به شبکه اینترنت از طریق شماره‌گیری (Dial-up) صورت می‌گیرد، گزینه **Connect Using a dial-up modem** را انتخاب کرده و دکمه **Next >** را کلیک می‌کنیم.

شکل (۷-۱۲) پنجره **Make New Connection** - قسمت چهارم



در این پنجره نام ارتباط را در محل مشخص شده وارد می‌کنیم. نام ارتباط هر نامی می‌تواند باشد و معمولاً نام **ISP** را که از آن برای ارتباط استفاده می‌کنیم، وارد می‌نماییم. سپس دکمه **Next >** را کلیک می‌کنیم.

شکل (۷-۱۳) پنجره **Make New Connection** - قسمت پنجم



New Connection Wizard

Phone Number to Dial
What is your ISP's phone number?

Type the phone number below.

Phone number:
P2564300

شماره تلفن ISP را در این قسمت وارد می‌کنیم. (P حرف اول را در ابتدای شماره تلفن قرار می‌دهیم)

You might need to include a "1" or the area code, or both. If you are not sure you need the extra numbers, dial the phone number on your telephone. If you hear a modem sound, the number dialed is correct.

اگر بخواهیم شماره بگیریم بصورت پابلس باشد حرف P را در ابتدای شماره تلفن قرار می‌دهیم

< Back Next > Cancel

در پنجره بعدی شماره تلفن اتصال به شبکه (شماره تلفن ISP) را وارد می‌کنیم. پس از وارد کردن شماره تلفن، دکمه **Next >** را کلیک می‌کنیم.

شکل (۱۴-۷) پنجره **Make New Connection** - قسمت ششم

New Connection Wizard

Internet Account Information
You will need an account name and password to sign in to your Internet account.

Type an ISP account name and password, then write down this information and store it in a safe place. (If you have forgotten an existing account name or password, contact your ISP.)

User name: Sabzalgor (نام کاربری)

Password: ***** (کلمه عبور)

Confirm password: ***** (تکرار مجدد کلمه عبور)

Use this account name and password when anyone connects to the Internet from this computer
از این نام کاربری و کلمه عبور برای همه کسانی که از این کامپیوتر استفاده می‌کنند استفاده شود.

Make this the default Internet connection
این ارتباط به عنوان ارتباط پیش فرض برای اینترنت در نظر گرفته شود.

Run on Internet Connection Firewall for this connection
فایروال اینترنتی را برای این ارتباط اینترنتی فعال کنید.

< Back Next > Cancel

در پنجره بعدی نام کاربری و کلمه عبور (درج شده روی کارت اینترنت) را در محل های مشخص شده وارد می‌کنیم. اگر در این پنجره نام کاربری و کلمه عبور را وارد نکنیم، هرگاه که بخواهیم به اینترنت متصل شویم، نام کاربری و کلمه عبور از ما پرسیده می‌شود. در این پنجره تنظیمات دیگری نیز وجود دارد که در شکل توضیح داده شده است. برای ادامه کار دکمه **Next >** را کلیک می‌کنیم.

شکل (۱۵-۷) پنجره **Make New Connection** - قسمت هفتم

New Connection Wizard

Completing the New Connection Wizard

You have successfully completed the steps needed to create the following connection:

Parz Online

- Make this the default connection
- This connection is firewalled
- Share with all users of this computer
- Use the same user name & password for everyone

The connection will be saved in the Network Connections folder.

Add a shortcut to this connection to my desktop
یک میانبر در محیط کار برای این ارتباط ایجاد شود.

To create the connection and close this wizard, click Finish.

< Back Finish > Cancel

در پنجره اتمام ایجاد ارتباط، روی دکمه **Finish** برای اتمام کار کلیک می‌کنیم. (تنظیمات بیشتری را می‌توان روی ارتباط ایجاد شده انجام داد که این تنظیمات را در ادامه همین فصل فرا خواهیم گرفت)

شکل (۱۶-۷) پنجره **Make New Connection** - قسمت آخر



۳-۷ کار با مرورگر Internet Explorer

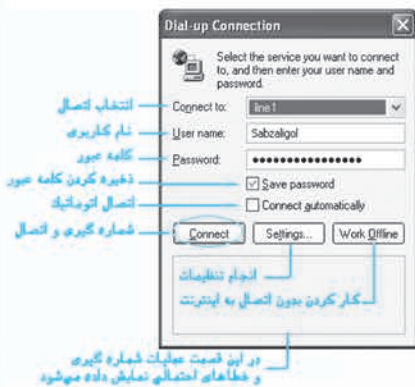
پس از آنکه یک ارتباط با اینترنت ایجاد کردیم در صورتیکه مرورگر Internet Explorer را اجرا نماییم، این مرورگر به کمک ارتباط ایجاد شده ، به اینترنت متصل می شود.

مرورگر Internet Explorer را از روش زیر می توانیم اجرا نماییم:



- روی آیکن Internet Explorer در میز کار ویندوز دوبار کلیک می کنیم.
- در منوی start روی آیکن Internet Explorer کلیک می کنیم.
- در نوار کار ویندوز و در قسمت Quick Launch که در کنار دکمه start قرار دارد، بر روی آیکن Internet Explorer کلیک می کنیم.

شکل (۱۷-۷) روشهای مختلف اجرای نرم افزار IE



شکل (۱۸-۷) پنجره Dial-up Connection


بعد از اجرای مرورگر IE، پنجره Dial-Up Connection برای اتصال به اینترنت ظاهر می شود. در این پنجره در قسمت Connect to نام ارتباطی که در پنجره Network Connections ایجاد کرده ایم، نشان داده می شود. Connection مورد نظر را از لیست انتخاب کرده و نام کاربری و کلمه عبور به ISP که حق اشتراک را از آن تهیه کرده ایم، وارد می کنیم. دکمه Connect را برای برقراری ارتباط با اینترنت کلیک می کنیم.

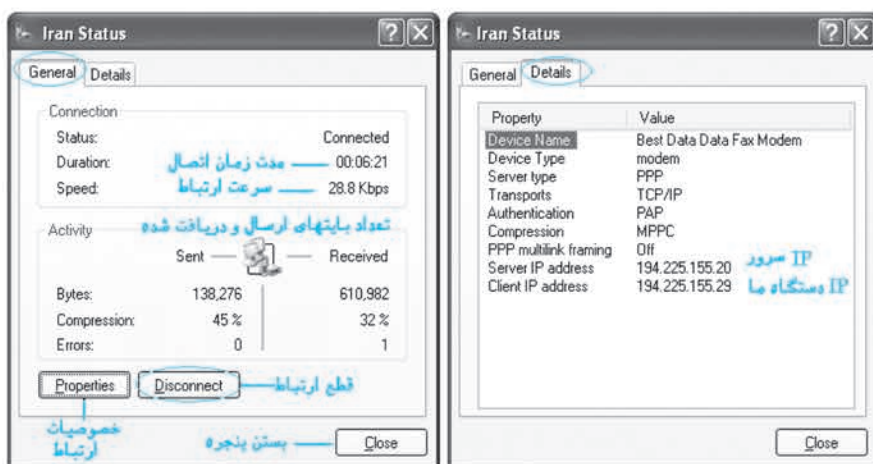
- اگر در پنجره Dial-Up Connection، گزینه Save Password (ذخیره کلمه عبور) را فعال کنیم، در دفعات بعدی نیازی به وارد کردن کلمه عبور نخواهیم داشت.
- اگر در پنجره Dial-Up Connection، گزینه Connect automatically (اتصال اتوماتیک) را انتخاب کنیم، در دفعات بعدی نیاز به کلیک کردن دکمه Connect نبوده و عملیات اتصال بصورت اتوماتیک انجام می شود.



✓ برای آنکه بتوانیم گزینه *Connect automatically* را انتخاب کنیم، باید کلمه عبور را وارد کرده و سپس گزینه *Save Password* را انتخاب کنیم.

پس از کلیک کردن دکمه **Connect**، ابتدا شماره‌گیری انجام شده و سپس ارتباط با سرویس دهنده اینترنت برقرار می‌شود. سپس نام کاربری و کلمه عبور توسط سرویس دهنده بررسی شده و در صورت داشتن مجوز عبور، امکان ارتباط با اینترنت از طریق ISP برقرار می‌شود. پس از برقراری ارتباط با اینترنت، مرورگر IE به صورت اتوماتیک به صفحه آغازین (Home Page) پیش فرض متصل می‌شود که معمولاً این صفحه آغازین سایت Microsoft است. نحوه تعریف Home Page را در ادامه همین فصل خواهیم دید.

پس از اتصال به اینترنت آیکن  در قسمت سمت راست نوار کار (ناحیه System Tray) ظاهر می‌شود که آیکن دو رایانه کوچک را نمایش می‌دهد. این آیکن نمایانگر برقراری ارتباط با اینترنت است. هنگامی که این آیکن روشن و خاموش می‌شود نمایانگر آنست که اطلاعات در حال ارسال و دریافت است. (روشن شدن رایانه پایین یعنی ارسال اطلاعات و روشن شدن رایانه بالایی یعنی دریافت اطلاعات) اگر روی این آیکن دو بار کلیک کنیم پنجره وضعیت ارتباط ظاهر می‌شود که در آن سرعت اتصال، مدت زمان اتصال و تعداد بایتهای ارسال شده و دریافت شده را نمایش می‌دهد. هرگاه بخواهیم ارتباط با اینترنت را قطع کنیم، دکمه **Disconnect** را از این پنجره کلیک می‌کنیم. سربرگ **Details** توضیحات بیشتری را در مورد اتصال به اینترنت نمایش می‌دهد و دکمه **Close** باعث پنهان شدن این پنجره می‌گردد.



شکل (۱۹-۷) پنجره وضعیت ارتباط

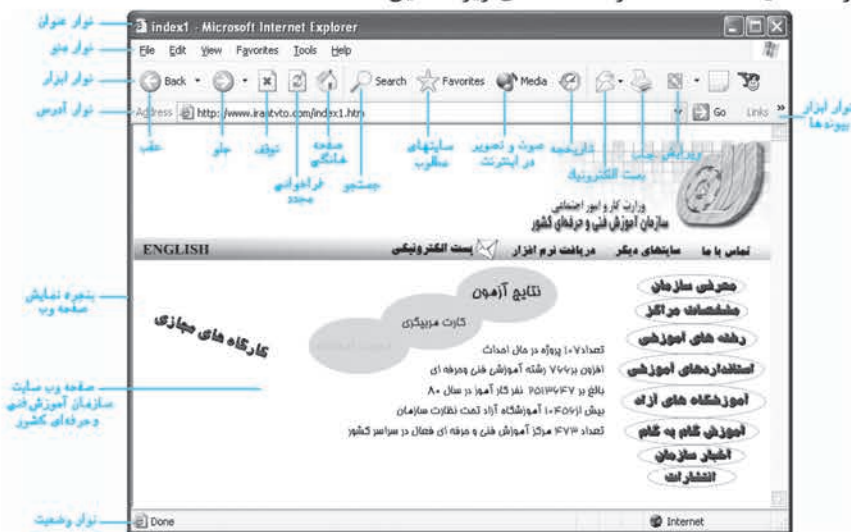


نکته : روش دیگری برای اتصال به اینترنت وجود دارد. این روش به صورت زیر است :

- ✓ در منوی **start** روی آیکن **Connect To** کلیک می‌کنیم.
- ✓ لیستی از ارتباطات ایجاد شده برای اتصال به اینترنت نمایش داده می‌شود. بر روی ارتباط مورد نظر کلیک می‌کنیم.
- ✓ پنجره **Dial-up Connection** مطابق شکل (۱۹-۷) ظاهر می‌شود.
- ✓ ادامه عملیات اتصال به اینترنت مشابه روش قبلی است.
- ✓ پس از اتصال به اینترنت مرورگر **IE** را اجرا می‌کنیم.

۱-۳-۷ آشنایی با پنجره اصلی Internet Explorer

نرم‌افزار **Internet Explorer** از قسمت‌های زیر تشکیل شده است:



شکل (۲۰-۷) پنجره اصلی IE

۱-۳-۱-۱ نوار عنوان (Title bar)

همانند اکثر برنامه‌های ویندوز، پنجره **IE** نیز نوار عنوان استاندارد ویندوز را دارد. در قسمت سمت چپ نوار عنوان، عنوان صفحه‌ای که هم اکنون در پنجره نمایش داده می‌شود، نوشته شده است. به عنوان مثال اگر سایت **Google** را مشاهده کنیم، نوار عنوان به صورت **Google - Microsoft Internet Explorer** (عبارت **Microsoft Internet Explorer** در انتهای همهٔ عنوان‌ها می‌آید).



۷-۳-۱-۲ نوار منو (Menu bar)

این نوار شامل منوهای **File** (پرونده)، **Edit** (ویرایش)، **View** (نمایش)، **Favorites** (مطلوب)، **Tools** (ابزار) و **Help** (راهنما) می‌باشد که با کاربرد آنها در ادامه همین فصل آشنا خواهیم شد.

شکل (۷-۲۱) نوار منو

۷-۳-۱-۳ نوار ابزارها (Toolbars)

سه نوار ابزار زیر در پنجره **IE** مشاهده می‌شود:

- نوار ابزار دکمه‌های استاندارد (**Standard Buttons**)
- نوار ابزار آدرس (**Address**)
- نوار ابزار پیوندها (**Links**)

در ادامه با عملکرد دکمه‌های این نوار ابزارها آشنا می‌شویم.

۷-۳-۱-۳-۱ نوار ابزار دکمه‌های استاندارد (**Standard Buttons**)

در شکل (۷-۲۲) نوار ابزار دکمه‌های استاندارد را مشاهده می‌کنید. این نوار ابزار بصورت پیش‌فرض در پنجره **IE** نمایش داده می‌شود.



شکل (۷-۲۲) نوار ابزار دکمه‌های استاندارد

در جدول (۷-۱) عملکرد هر یک از دکمه‌های نوار ابزار استاندارد را مشاهده می‌کنید. در ادامه همین فصل با نحوه کار این دکمه‌ها بیشتر آشنا می‌شویم.

۷-۳-۱-۳-۲ نوار ابزار **Address**

محل ورود آدرس **URL** صفحات وب است. با وارد کردن آدرس صفحه وب در این قسمت و فشردن کلید **Enter** یا کلیک کردن روی دکمه **Go** که در کنار آن قرار دارد، می‌توانیم صفحه وب مورد نظر را دریافت کرده و آن را در پنجره **IE** مشاهده کنیم.



شکل (۷-۲۳) نوار ابزار **Address**



۷-۳-۱-۳-۳ نوار ابزار Links (پیوندها)

لیستی از خدمات و امکانات و سایتهای مربوط به مایکروسافت، به صورت یک نوار ابزار بنام **Links** در مرورگر **IE** قرار داده شده است. با کلیک کردن علامتی که در کنار نوار ابزار **Links** قرار دارد لیست **Link** ها باز می شود و با کلیک کردن روی هر آیتم به صفحه وب مربوط به آن متصل می شویم.



شکل (۷-۲۴) منوی Links

عملکرد	نام	دکمه
برای مراجعه به صفحات وب مشاهده شده قبلی استفاده می شود. اگر دکمه Back غیرفعال باشد، یعنی صفحه مشاهده شده قبلی در پنجره فعلی وجود ندارد.	عقب	
عملکرد دکمه Forward مشابه دکمه Back است با این تفاوت که با دکمه Forward حرکت به سوی جلو داریم. اگر دکمه Forward غیرفعال باشد، یعنی این صفحه آخرین صفحه است و صفحه بعدی وجود ندارد.	جلو	
برای توقف عملیات دریافت یک صفحه وب ، از این دکمه استفاده می کنیم.	توقف	
صفحه ای که هم اکنون در پنجره IE نمایش داده شده است را مجدداً فراخوانی می کند.	فراخوانی مجدد	
صفحه وب سایت پیش فرض را در پنجره IE نمایش می دهد.	صفحه آغازین	
امکان انواع جستجو را در اینترنت می دهد و می توان یک صفحه وب، آدرس شخص یا هر موضوع دیگری را توسط این دکمه جستجو کرد.	جستجو	
آدرس سایتهای مورد علاقه در پوشه ای به نام Favorites نگهداری می شود. برای مشاهده این پوشه و اتصال به سایتهای مطلوب از دکمه Favorites استفاده می شود.	سایتهای مورد علاقه	
همه صفحات وبی که در مرورگر IE مشاهده می کنیم بر روی دیسک سخت ذخیره می گردد تا کاربر بتواند صفحات و سایتهایی را که قبلاً مشاهده کرده است ، مجدداً مشاهده نماید. مشاهده این صفحات به کمک دکمه History انجام می شود.	تاریخچه	
صفحه وبی را که در پنجره فعلی نمایش داده می شود، چاپ می کند.	چاپ	

جدول (۷-۱) دکمه های نوار ابزار استاندارد




۷-۳-۱-۴ پنجره نمایش صفحه وب

در پایین نوار منو و نوار ابزارها، پنجره نمایش محتویات صفحات وب قرار دارد. در این قسمت صفحه وبی که آدرس آن در قسمت نوار آدرس تایپ شده است، نمایش داده می‌شود. اگر صفحه وب نمایش داده شده، بیش از یک صفحه باشد، نوار پیمایش (Scroll bar) در کنار این پنجره نمایش داده می‌شود که با بالا و پایین بردن این نوار توسط ماوس یا توسط کلیدهای جهت دار صفحه کلید، می‌توان کل صفحه وب را مشاهده کرد.

۷-۳-۱-۵ نوار وضعیت (Status Bar)

نوار وضعیت در پایین‌ترین قسمت از پنجره IE قرار دارد. نوار وضعیت، در حالت‌های مختلف، متن‌های مختلفی را نمایش می‌دهد. اما مهمترین کاربرد نوار وضعیت آن است که می‌توان آدرس پیوند یک فوق متن یا یک تصویر را در آن مشاهده کرد. هنگامی که اشاره‌گر ماوس را روی یک فوق متن می‌بریم، در نوار وضعیت آدرس پیوند صفحه وبی که با کلیک کردن روی این فوق متن به آن متصل می‌شویم، نمایش داده می‌شود. این امکان به ما کمک می‌کند قبل از آنکه به یک پیوند مراجعه نماییم اطلاع پیدا کنیم که آن پیوند در کدام سایت است و از چه نوعی است مثلاً متوجه شویم که این پیوند ما را به یک صفحه وب متصل می‌کند یا به یک فیلم و یا یک تصویر.

در نوار وضعیت قسمتی برای نمایش وضعیت ارتباط با اینترنت در نظر گرفته شده است که اگر ارتباط با اینترنت قطع باشد یا اصطلاحاً در حالت **Offline** باشیم آیکن  نمایش داده می‌شود.




وضعیت ارتباط با اینترنت
(در این شکل ارتباط قطع است)

آدرس پیوندی که هم‌اکنون
ماوس بر روی آن قرار دارد

شکل (۷-۲۵) نوار وضعیت

۷-۳-۲ شناسایی اصول دسترسی به یک آدرس وب

پس از اتصال به اینترنت، برای دسترسی به یک وب سایت به صورت زیر عمل می‌کنیم:

- روی آیکن  در محیط کار ویندوز دوبار کلیک می‌کنیم.
- آدرس **URL** سایت را در قسمت تایپ می‌کنیم.
- کلید **Enter** را می‌زنیم یا بر روی کلیک می‌کنیم تا پس از مدت کوتاهی وب سایت بر روی صفحه ظاهر شود.



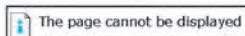
شکل (۲۶-۷) وارد کردن آدرس سایت در قسمت نوار Address

به نکات زیر در هنگام وارد کردن آدرس URL توجه کنید :

- در هنگام وارد کردن URL نیازی به تایپ کردن قسمت **http://** نیست زیرا این قسمت آدرس را پس از زدن کلید **Enter** ، مرورگر به صورت خودکار به آدرس شما اضافه می‌کند.
- اگر آدرس دلخواه شما بصورت **http://www.نامسایت.com** باشد ، کافیست **نامسایت** را تایپ کرده و به جای زدن کلید **Enter** ، کلیدهای **Ctrl + Enter** را فشار دهید. در اینصورت مرورگر عبارت **http://www.** را به ابتدای **نامسایت** و عبارت **.com** را به انتهای آن اضافه کرده و سپس وب سایت را نمایش می‌دهد.

۳-۳-۷ دلایل عدم مشاهده یک وب سایت

با نحوه مراجعه به یک وب سایت آشنا شدیم. بعضی اوقات به جای اینکه به وب سایت مورد نظر خود



متصل شویم، صفحه‌ای مانند شکل (۲۷-۷) ظاهر می‌شود که در آن عبارت (این صفحه قابل نمایش نیست) نمایش داده شده است.

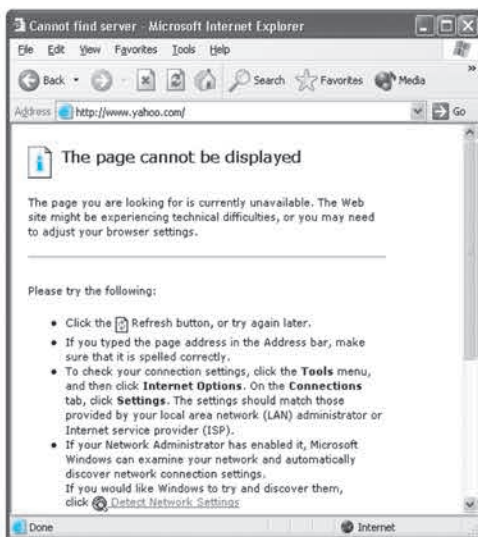
در اینصورت ممکن است یکی از موارد زیر اتفاق افتاده باشد :

- **ارتباط رایانه با اینترنت قطع شده باشد**
در صورتیکه علامت  در سینی ویندوز وجود نداشته باشد، به این معنی است که ارتباط با اینترنت قطع شده و باید مجدداً شماره‌گیری شود.
- **سرویس اینترنت ISP از کار افتاده باشد**
در صورتیکه هیچ URL دیگری نیز نمایش داده نمی‌شود، احتمالاً اینترنت ISP قطع شده است. برای اطمینان از وصل بودن اینترنت ISP با قسمت پشتیبانی ISP خود تماس بگیرید.
- **آدرس وب سایت درست تایپ نشده باشد**
باید بررسی کنیم که آدرس URL مورد نظر ما به دقت وارد شده باشد، در صورتیکه آدرس اشتباه تایپ شده بود آن را اصلاح کرده و کلید **Enter** را می‌زنیم.



• وب سایت دچار مشکل شده باشد

در صورتیکه وب سایتهای دیگر را می‌توانید مشاهده کنید و فقط یک وب سایت خاص را نمی‌توانید مشاهده نمایید، ممکن است برای آن وب سایت مشکلی پیش آمده باشد. هر وب سایت بر روی یک رایانه در گوشه‌ای از دنیا قرار دارد که ممکن است برای این رایانه و یا ارتباط آن با اینترنت مشکلی پیش آمده باشد. اگر چه برای سایتهای معروف و بزرگ دنیا نظیر **Yahoo** این اتفاق به ندرت پیش می‌آید.



شکل (۲۷-۷) عدم دسترسی به یک سایت

در صورتیکه هیچ یک از موارد فوق اتفاق نیفتاده بود، کلید **F5** از صفحه کلید را زده و یا دکمه را کلیک می‌کنیم تا مرورگر مجدداً صفحه مورد نظر را دریافت کند.

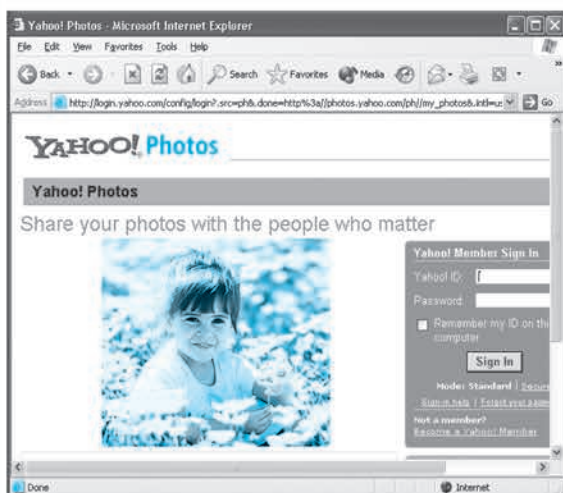
۴-۳-۷ بازکردن یک پیوند

برای بازکردن یک پیوند بصورت زیر عمل می‌کنیم :

- روی آیکن در محیط کار ویندوز دوبار کلیک می‌کنیم.
- آدرس وب سایت دلخواه را (مثلاً **Yahoo**) در نوار آدرس تایپ کرده و کلیدهای **Ctrl+Enter** را فشار می‌دهیم تا وب سایت **http://www.yahoo.com** در پنجره مرورگر نمایش داده شود. (ممکن است چند ثانیه طول بکشد تا سایت **Yahoo!** نمایش داده شود)
- در پنجره مرورگر با حرکت دادن ماوس به روی اشکال یا متن‌ها می‌توان، متن‌ها یا اشکالی که دارای پیوند به صفحات دیگر هستند را پیدا کرده و با کلیک روی آنها، صفحات وب مربوط به آنها را مشاهده کرد. با حرکت دادن ماوس بر روی متن‌هایی که بصورت **زیر خط دار** هستند اشاره‌گر ماوس به صورت تغییر شکل می‌دهد که نشان دهنده یک پیوند است و با کلیک بر آن پیوند مربوطه نمایش داده می‌شود.



شکل (۷-۲۸) سایت Yahoo! و کلیک بر روی فوق متن Yahoo! Photos




شکل (۷-۲۹) صفحه Yahoo! Photos


با کلیک کردن بر روی هر متن صفحه مربوط به آن متن نمایش داده می‌شود. مثلاً با کلیک کردن بر روی [Yahoo! Photos](#) ، صفحه مقابل ظاهر می‌شود.

برای مشاهده صفحه قبلی دکمه Back را کلیک می‌کنیم. در واقع به کمک دکمه‌های Forward و Back می‌توانیم بین صفحات مشاهده شده حرکت کنیم. وقتی به صفحه قبل مراجعه می‌کنیم مشاهده می‌کنیم که فوق متن [Yahoo! Photos](#) از رنگ آبی به بنفش تغییر رنگ داده است. این تغییر رنگ به این معنی است که ما قبلاً صفحه مربوط به این فرایوند را مشاهده کرده‌ایم.


در هنگام کار با صفحات وب نکات زیر را به خاطر داشته باشید:


- تشخیص متن‌هایی که به صورت فوق متن و دارای پیوند هستند، ساده است. معمولاً این متن‌ها به صورت متمایز و رنگی و زیر خطدار نمایش داده می‌شوند اما برای تشخیص تصاویر دارای پیوند باید ماوس را روی آنها برد و در صورت تغییر شکل اشاره‌گر ماوس به صورت یک دست ()، مشخص می‌شود که آن تصویر دارای پیوند است.




وقتی متن‌هایی را که به صورت فوق متن هستند کلیک می‌کنیم و صفحه وب مربوط به آنها را مشاهده می‌کنیم، اگر دکمه  را کلیک کنیم، مشاهده می‌کنیم که رنگ فوق متن تغییر کرده است. مثلاً اگر فوق متن در ابتدا آبی بوده، پس از مشاهده صفحه وب مربوط به آن به رنگ بنفش تغییر رنگ می‌دهد. از این خاصیت می‌توان تشخیص داد که کدام فوق متن‌ها را مشاهده کرده‌ایم و کدامیک را هنوز مشاهده نکرده‌ایم.

هر فوق متن یا هر پیوند می‌تواند به هر فایل با قالب خاصی پیوند داشته باشد. یعنی ممکن است یک فوق متن به یک فیلم، صدا یا تصویر و یا یک فایل اجرایی و یا یک فایل فشرده (Zip) اشاره کند. در اینصورت با توجه به نوع فایل موارد زیر بوجود می‌آید:



 اگر فایل پیوند شده یک فیلم باشد، نرم‌افزار نمایشی مربوط به آن نوع فیلم (مثلاً Window Media Player) اجرا شده و بتدریج آن فیلم را از اینترنت دریافت کرده و نمایش می‌دهد.

 اگر فایل پیوند شده یک صدا باشد، نرم‌افزار پخش کننده مربوط به آن نوع صدا (مثلاً Windows Media Player، Real One Player یا Winamp) اجرا شده و بتدریج صدا را از اینترنت دریافت کرده و پخش می‌کند.

 اگر فایل یک تصویر باشد، در پنجره IE به نمایش درمی‌آید.

 اگر فایل یک فایل اجرایی یا یک فایل فشرده و یا هر فایل با قالب ناشناخته دیگری باشد، پنجره محاوره‌ای Save as ظاهر شده و می‌توانیم محل ذخیره فایل را روی دیسک مشخص کنیم. سپس پنجره دریافت (Download) آن فایل ظاهر می‌شود که پروسه دریافت را نمایش می‌دهد.

۵-۳-۷ حرکت بین صفحات مشاهده شده

ممکن است در یک پنجره IE چندین صفحه وب را مشاهده کرده باشیم، حال اگر بخواهیم به صفحات قبلی مراجعه کنیم، می‌توانیم از دکمه  استفاده کنیم و اگر بخواهیم به صفحات بعدی مراجعه کنیم می‌توانیم از دکمه  استفاده نماییم.

مثال (برای آشنایی با عملکرد دکمه‌های  و  عملیات زیر را انجام می‌دهیم :

ابتدا به سایت Microsoft (<http://www.microsoft.com>) متصل می‌شویم.

سپس به سایت Yahoo! (<http://www.yahoo.com>) متصل می‌شویم.

سپس به سایت Google (<http://www.google.com>) متصل می‌شویم.



شکل (۷-۳۰) جلو و عقب رفتن بین صفحات مشاهده شده

✓ حالا اگر بخواهیم به وب سایت **Yahoo!** بازگردیم یک بار و اگر بخواهیم به وب سایت **Microsoft** بازگردیم دوبار دکمه **Back** را کلیک می‌کنیم.

✓ در کنار دکمه **Back** فلش کوچکی وجود دارد که اگر بر روی آن فلش کلیک کنیم، لیستی از صفحات قبلی که در این پنجره مشاهده کرده‌ایم را به ترتیب مشاهده آنها نمایش می‌دهد که با کلیک کردن روی نام هر سایت، به صفحه مربوط به آن سایت مراجعه می‌کنیم. اگر دکمه **Back** غیرفعال باشد، یعنی به اولین صفحه‌ای که در پنجره فعلی مشاهده کرده‌ایم رسیدیم و صفحه قبلی وجود ندارد.

شکل (۷-۳۱) منوی مربوط به دکمه **Back**


۷-۳-۶ باز کردن صفحه وب در پنجره جدید

گاهی اوقات ممکن است بخواهیم چند وب سایت را به صورت همزمان مشاهده کنیم بصورتی که هر کدام از این سایتها در یک پنجره جداگانه مرورگر قرار داشته باشد.

برای باز کردن صفحه وب در پنجره جدید، بصورت زیر عمل می‌کنیم :


- ✓ روی آیکن  در محیط کار ویندوز دوبار کلیک می‌کنیم.
- ✓ به سایت **http://www.yahoo.com** متصل می‌شویم.
- ✓ حال کلیدهای **Ctrl + N** را فشار می‌دهیم، مشاهده می‌کنیم که پنجره جدیدی باز می‌شود که در این پنجره هم سایت **Yahoo!** نمایش داده می‌شود.
- ✓ برای مراجعه به سایت دیگر در پنجره جدید، آدرس **http://www.microsoft.com** را وارد می‌کنیم. اکنون در دو پنجره جداگانه می‌توانیم دو سایت **Yahoo!** و **Microsoft** را مشاهده کنیم و صفحات هر سایت را به صورت جداگانه مشاهده کنیم.


۷-۳-۷ متوقف کردن دریافت یک صفحه وب

عملیات دریافت یک صفحه وب در قسمت نوار وضعیت به صورت  نمایش داده می‌شود. گاهی اوقات هنگامی که به یک سایت متصل می‌شویم مشاهده می‌کنیم که عملیات دریافت این صفحه بسیار طولانی شده است و از دریافت این صفحه منصرف می‌شویم.



برای انصراف از دریافت یک صفحه وب بصورت زیر عملیات دریافت را متوقف کنیم :

بر روی دکمه  کلیک می‌کنیم، عملیات دریافت صفحه متوقف می‌شود.


پس از توقف عملیات دریافت یک صفحه وب ، در صورتیکه مرورگر قسمتی از صفحه وب را دریافت کرده باشد ، آن قسمت را نمایش می‌دهد در غیر اینصورت صفحه‌ای با عنوان  Action canceled (عملیات متوقف شد) را نمایش می‌دهد.

۸-۳-۷ بروز رسانی یک صفحه وب

همانطور که گفته شد اگر نمایش یک صفحه وب دچار مشکل شد و نتوانستیم صفحه وب را مشاهده کنیم برای سعی مجدد در دریافت صفحه می‌توانیم از عملیات بروز رسانی استفاده کنیم. عملیات بروز رسانی در دو حالت زیر کاربرد دارد :

- برای مشاهده صفحه وبی که نتوانستیم دریافت نماییم. در این حالت ممکن است عملیات بروز رسانی باعث دریافت صفحه وب شود.
- برای مشاهده صفحه وبی که اطلاعات آن بصورت متناوب تغییر می‌کند، مانند صفحاتی که اخبار در آنها قرار داده می‌شود. در این حالت عملیات بروز رسانی باعث دریافت آخرین صفحه وب می‌شود که ممکن است تغییراتی در آن اعمال شده باشد.

برای بروز رسانی صفحه وبی که آدرس آن در نوار آدرس تایپ شده است، بصورت زیر عمل می‌کنیم :


دکمه  Refresh را از نوار ابزار IE کلیک می‌کنیم و یا کلید F5 را از صفحه کلید فشار می‌دهیم.

۹-۳-۷ مراجعه به سایتهای مشاهده شده به کمک نوار آدرس

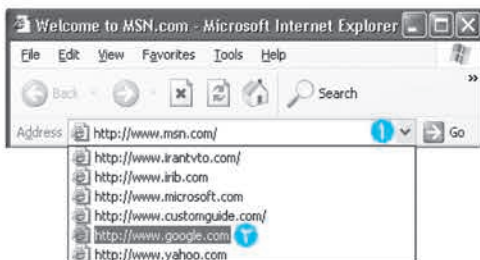
مرورگر IE آدرس URL همه سایتهایی که مشاهده کردیم را در محلی به نام History (تاریخچه) نگهداری می‌کند تا در صورت نیاز در آینده بتوانیم به راحتی به آن سایتهای مراجعه کنیم.

برای مراجعه به سایتهای مشاهده شده، یکی از روش‌های زیر را بکار می‌بریم :

روش اول :

دکمه  را از نوار آدرس کلیک می‌کنیم تا لیستی از سایتهای مشاهده شده قبلی نمایش داده شود. در این روش تعداد محدودی از سایتهای مراجعه شده قبلی نمایش داده می‌شود.

در لیست باز شده بر روی سایت دلخواه کلیک می‌کنیم تا مرورگر IE به سایت مورد نظر متصل شود.



شکل (۷-۲۳) مراجعه به سایتهای مشاهده شده به کمک نوار آدرس - روش اول

روش دوم :

- در نوار آدرس شروع به تایپ قسمتی از آدرس URL سایت مورد نظر می‌کنیم. مثلاً اگر می‌خواهیم به سایت Microsoft متصل شویم، تایپ می‌کنیم **www.m** و مشاهده می‌کنیم لیستی از سایتهایی که با حرف **m** شروع می‌شوند نمایش داده می‌شود. در این روش تمامی سایتهای مراجعه شده قبلی نمایش داده می‌شود.
- در لیست باز شده بر روی سایت دلخواه کلیک می‌کنیم تا مرورگر IE به سایت مورد نظر متصل شود.



شکل (۷-۲۳) مراجعه به سایتهای مشاهده شده به کمک نوار آدرس - روش دوم

۷-۳-۱۰ پر کردن یک فرم اطلاعاتی تحت وب

در بعضی از سایتهای برای عضو شدن و یا ثبت درخواست یک کالا و موارد دیگر ، یک فرم اطلاعاتی نشان داده می‌شود که باید این فرم را پر کرد تا سایت پاسخگو باشد. یک فرم اطلاعاتی تحت وب شبیه فرمی است که بر روی یک کاغذ به شما داده می‌شود تا اطلاعات خود را در آن وارد نمایید با این تفاوت که در فرم اطلاعاتی تحت وب باید مشخصات خود را تایپ کنید و گاهی اوقات باید بعضی موارد را از منوهای باز شونده انتخاب نمایید. مشخصاتی که در این فرم‌ها وارد می‌شود معمولاً مشخصات شخصی و حداقل یک آدرس **Email** یا شماره تلفن برای تماس با شما می‌باشد.

به نکات زیر در هنگام وارد کردن یک فرم اطلاعاتی تحت وب توجه کنید :

- بعضی از آیتم‌هایی که در این فرم‌ها قرار دارد آیتم‌های اجباری می‌باشند که بدون وارد کردن آنها فرم از شما قبول نمی‌شود. معمولاً در کنار این آیتم‌ها یک علامت ستاره (*) قرار داده می‌شود یا این آیتم‌ها با رنگ متفاوتی نشان داده می‌شوند.



- معمولاً آدرس پست الکترونیک شما در این فرم‌ها پرسیده می‌شود تا بعداً سایت بتواند پاسخگوی شما باشد پس حتماً باید آدرس پست الکترونیک خود را دقیق وارد نمایید.
- برای حرکت بین آیتم‌ها باید دکمه Tab را فشار دهید تا از یک قسمت به قسمت دیگر بروید.
- معمولاً دکمه‌ای به نام Reset برای خالی کردن فرم وجود دارد. این دکمه هنگامی کاربرد دارد که بخواهید کل اطلاعات وارد شده در فرم را پاک کرده و مجدداً وارد نمایید.
- وقتی که فرم تکمیل شد برای ارسال فرم معمولاً دکمه‌ای به نام submit بر روی فرم قرار دارد که باید این دکمه را کلیک نمایید.
- قبل از اینکه دکمه submit را کلیک کنید یکبار دیگر فرم خود را بررسی کنید تا اطلاعات اشتباه وارد نشده باشد، زیرا پس از زدن دکمه submit اطلاعات ارسال می‌شود و در اکثر مواقع دیگر نمی‌توان اطلاعات ارسال شده را اصلاح نمود.

در شکل (۷-۳۴) دو نمونه از فرم‌های تحت وب را مشاهده می‌کنید که از دو سایت مختلف فارسی و انگلیسی گرفته شده است. همانطور که مشاهده می‌کنید بعضی از آیتم‌ها با علامت * علامت گذاری شده است که این آیتم‌ها حتماً باید پر شوند تا فرم از طرف سایت پذیرفته شود.

The image shows two side-by-side web forms. The left form is titled 'نمونه فرم انگلیسی' (English Form Example) and contains fields for Nickname, E-mail, password, country (set to Singapore), and phone. It has 'submit' and 'Reset' buttons. The right form is titled 'نمونه فرم فارسی' (Persian Form Example) and contains fields for name and family name, phone number, email, gender (Male/Female), age (10 to 20), education level, occupation, and location (Iran/Outside Iran). It has a 'ثبت و ارسال' (Register and Send) button. Asterisks (*) indicate required fields.

شکل (۷-۳۴) نمونه‌ای از یک فرم اطلاعاتی تحت وب

۷-۴ مشاهده مجدد صفحات وب به کمک History

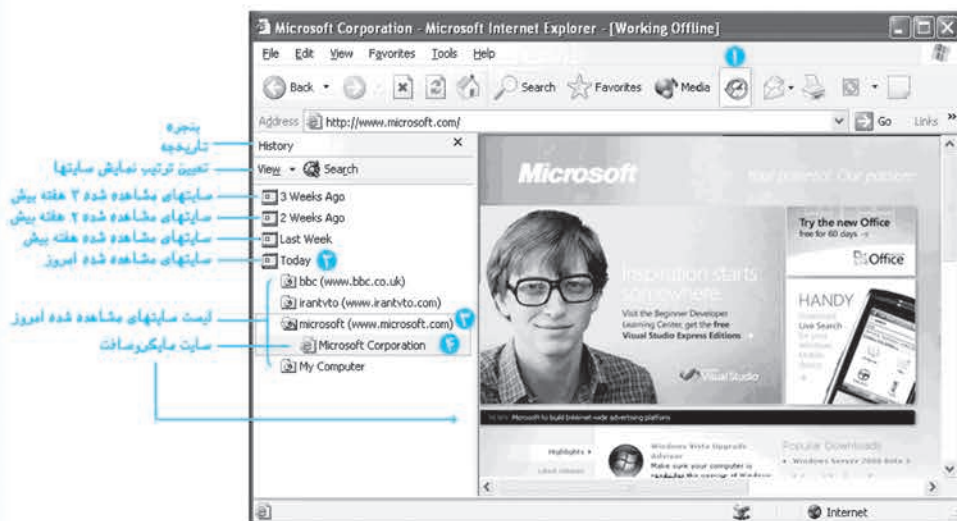
مرورگر IE تمام صفحات وب مشاهده شده را در پوشه‌ای به نام Temporary Internet Files بر روی دیسک سخت ذخیره می‌کند. بنابراین می‌توانیم صفحات و آدرس‌هایی را که امروز، روزهای گذشته و هفته‌های گذشته مشاهده کرده‌ایم، حتی بدون متصل شدن به اینترنت مجدداً بصورت Offline مشاهده کنیم.

برای مشاهده مجدد صفحات وب عملیات زیر را انجام می‌دهیم:

- ☑ دکمه History را کلیک می‌کنیم تا پنجره History در سمت چپ پنجره IE نمایش داده شود.
- ☑ در پنجره History، آیتم‌های امروز (Today)، روزهای هفته و هفته‌های گذشته وجود دارد. با کلیک کردن روی هر آیتم، می‌توانیم لیست صفحات وبی را که در آن روز مشاهده کرده‌ایم، ببینیم.



با کلیک کردن روی هر صفحه می‌توانیم دوباره صفحه مورد نظر را مشاهده کنیم. اکثر صفحات را می‌توان بدون اتصال به اینترنت مشاهده کرد زیرا این صفحات بر روی دیسک سخت ذخیره شده‌اند و نیازی به دریافت از اینترنت ندارند ولی ماهیت بعضی از صفحات بصورتی است که باید مجدداً از اینترنت دریافت شوند.



شکل (۲۳-۷) پنجره History در IE

ذخیره کردن صفحات وب باعث می‌شود که در مراجعه مجدد به این صفحات، مرورگر IE نیازی به دریافت صفحه از اینترنت نداشته باشد و مشاهده صفحات با سرعت بیشتری انجام شود. به عملیات ذخیره صفحات وب بر روی دیسک سخت برای دسترسی سریعتر در آینده، Cache کردن گفته می‌شود. Cache کردن صفحات وب همیشه توسط IE انجام می‌شود همچنین در رایانه‌های سرویس‌دهنده ISP نیز صفحات مشاهده شده توسط کاربران Cache می‌شود تا در آینده اگر کاربر دیگری این صفحه را درخواست نمود ISP سریعتر صفحه درخواست شده را در اختیار کاربر قرار دهد.

عملیات Cache کردن صفحات وب

به عملیات ذخیره کردن صفحات وب بر روی دیسک سخت رایانه برای مراجعه سریعتر در آینده، عملیات Cache کردن صفحات وب می‌گویند.

Cache کردن صفحات وب معمولاً بصورت هوشمند انجام می‌شود و مرورگر IE قبل از اینکه صفحه ذخیره شده را نشان دهد بررسی می‌کند که آیا این صفحه در اینترنت تغییر کرده است یا خیر؟ اگر تغییر کرده بود تغییرات صفحه وب را مجدداً دریافت می‌کند. گاهی اوقات این بررسی به دلایلی



بدرستی انجام نمی‌شود و در این مواقع برای اینکه اطمینان پیدا کنید صفحه‌ای که دریافت می‌کنید واقعاً بروز است می‌توانید از عملیات بروز رسانی (زدن کلید F5 و یا دکمه Refresh از نوار ابزار) که در قسمت قبل توضیح داده شد، استفاده نمایید.

۵-۷ انجام تنظیمات در IE

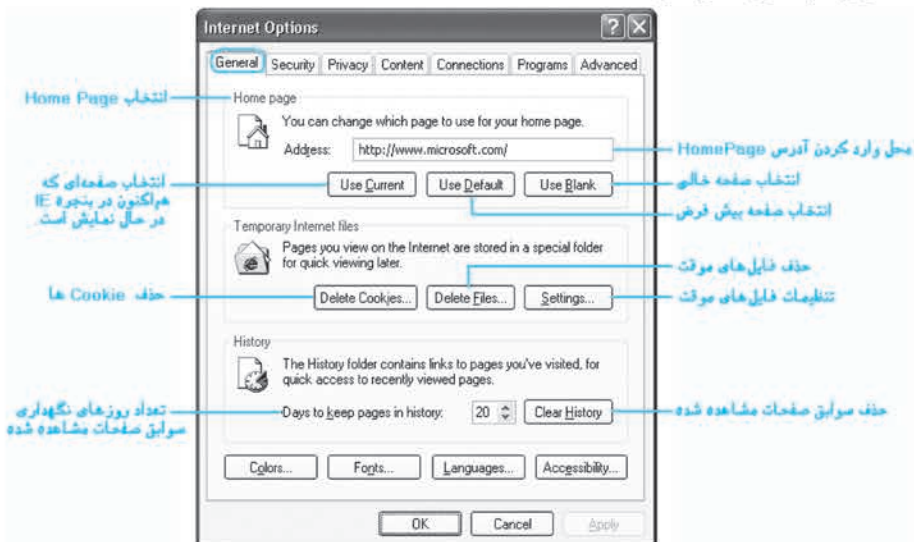
در این قسمت تنظیمات مختلف نرم افزار IE را مشاهده می‌کنیم.

۱-۵-۷ تعریف Home Page

همانطور که قبلاً توضیح دادیم، در هنگام اجرای برنامه IE، این برنامه به صورت خودکار به سایت پیش فرض Home Page متصل می‌شود.

برای تغییر صفحه پیش فرض Home Page، عملیات زیر را انجام می‌دهیم:

✓ از منوی Tools، گزینه Internet Options... را انتخاب می‌کنیم. پنجره Internet Options ظاهر می‌شود. (روش دیگر این است که بر روی آیکن IE بر روی محیط کار راست کلیک می‌کنیم و از منوی میانبر ظاهر شده Properties را انتخاب می‌کنیم. در اینصورت پنجره Internet Options با نام Internet Properties ظاهر می‌شود.) این پنجره شامل ۷ سربرگ است که تنظیمات مختلف برنامه IE از طریق آنها صورت می‌گیرد.



شکل (۲۶-۷) پنجره Internet Options یا Internet Properties



در قسمت **Home Page** سربرگ **General** از پنجره **Internet Options**، آدرس **URL** سایت دلخواه خود را به عنوان **Home Page** وارد کنیم تا از این به بعد، **IE** در شروع کار ابتدا به این آدرس متصل شود.

سه دکمه در قسمت **Home Page** وجود دارد که عملکرد آنها به این شرح است:

این دکمه آدرس **URL** فعلی که در پنجره **IE** در حال نمایش است را به عنوان **Home Page** در کادر متنی **Address** قرار می‌دهد.

این دکمه آدرس **URL** وب سایت شرکت مایکروسافت و صفحه مربوط به **IE** را به عنوان **Home Page** در کادر متنی **Address** قرار می‌دهد.

اگر از این دکمه استفاده کنیم، از این به بعد **IE** در شروع کار به سایت خاصی متصل نمی‌شود و به صورت پنجره خالی نمایش داده می‌شود و منتظر می‌ماند تا آدرس سایت مورد نظرمان را تایپ کنیم.

۲-۵-۷ حذف سوابق سایتهای مشاهده شده

همانطور که گفته شد مرورگر **IE**، آدرس صفحاتی را که در روزهای گذشته به آنها مراجعه کرده‌ایم در پوشه‌ای به نام **History** نگهداری می‌کند.

برای حذف سوابق صفحات مشاهده شده از پوشه **History** بطوریکه مشخص نشود که قبلاً به چه سایتهایی مراجعه کرده‌ایم، عملیات زیر را انجام می‌دهیم:

از منوی **Tools**، گزینه **Internet Options...** را انتخاب می‌کنیم. پنجره **Internet Options** ظاهر می‌شود.

در پنجره **Internet Options** و در سربرگ **General** روی دکمه کلیک می‌کنیم.

در کنار این دکمه محلی برای مشخص کردن تعداد روزهایی که سوابق صفحات نگهداری شوند

در نظر گرفته شده است. به صورت پیش

فرض این مقدار ۲۰ روز است یعنی بعد از

۲۰ روز آدرس سایتهایی که مشاهده کرده‌ایم

را حذف می‌کند. این زمان را می‌توانیم به

سلیقه خود کم یا زیاد کنیم.



تعیین تعداد روزهای نگهداری سوابق صفحات مشاهده شده

حذف سوابق صفحات مشاهده شده



۳-۵-۷ حذف فایل‌های Temporary

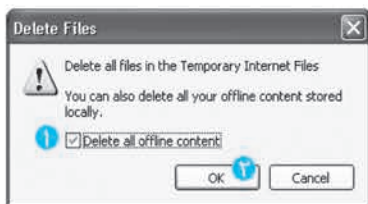
مرورگر IE برای افزایش سرعت مراجعات بعدی به صفحات وب، صفحات وب مشاهده شده را در پوشه مخصوص به نام **Temporary Internet Files** نگهداری می‌کند. این ذخیره‌سازی دو مزیت دارد:

- صفحات مشاهده شده را بعداً می‌توان به صورت **offline** مشاهده نمود.
- مراجعه مجدد به صفحات مشاهده شده سریعتر صورت می‌گیرد، زیرا IE فقط بررسی می‌کند که آن صفحه در اینترنت تغییر کرده است یا خیر و در صورت تغییر، فقط تغییرات را دریافت می‌کند.

از معایب فایل‌های **Temporary** در دراز مدت، اشغال زیاد فضای دیسک و کاهش کارایی سیستم است.

برای حذف فایل‌های پوشه **Temporary Internet Files**، عملیات زیر را انجام می‌دهیم:

- ✓ از منوی **Tools**، گزینه **Internet Options...** را انتخاب می‌کنیم.
- ✓ در سربرگ **General** و در قسمت **Temporary Internet Files**، دکمه **Delete Files...** را کلیک می‌کنیم.



- ✓ پنجره محاوره‌ای **Delete Files** ظاهر می‌شود. در این پنجره با انتخاب **Delete all offline content** و کلیک دکمه **OK**، کلیه فایل‌های موقتی (**Temp**) مربوط به **IE** حذف می‌گردد.

شکل (۳۸-۷) پنجره محاوره‌ای **Delete Files**

۴-۵-۷ حذف Cookie ها

هنگام مراجعه به بعضی از سایتها مشخصاتی از ما پرسیده می‌شود که این مشخصات برای استفاده‌های بعدی در فایل‌هایی به نام **Cookie** در رایانه ما نگهداری می‌شود. مثلاً یک سایت ممکن است مشخصات ما را ذخیره کند و وقتی که دوباره آن را باز می‌کنیم این مشخصات به صورت اتوماتیک از روی دیسک سخت ما خوانده شده و در دسترس سایت قرار گیرد. یعنی سایت به کمک **Cookie** ما را مورد شناسایی قرار می‌دهد. این عمل باعث می‌شود که هر دفعه که می‌خواهیم به سایت وارد شویم از اطلاعات ذخیره شده ما استفاده کرده و دیگر ما را ملزم به وارد کردن مجدد اطلاعاتی که قبلاً داده شده نخواهد کرد.

Cookie

فایل‌های کوچکی که در هنگام مراجعه به یک وب سایت در رایانه کاربر ایجاد می‌شود. در این فایل‌ها مشخصات کاربر و دیگر تنظیمات نگهداری می‌شود. وقتی کاربر مجدداً به آن سایت مراجعه می‌کند مرورگر اطلاعات این فایل را در اختیار سایت قرار می‌دهد تا سایت از این اطلاعات استفاده کرده و کاربر را شناسایی کند و سایت را مطابق تنظیمات دلخواه کاربر، نمایش دهد.

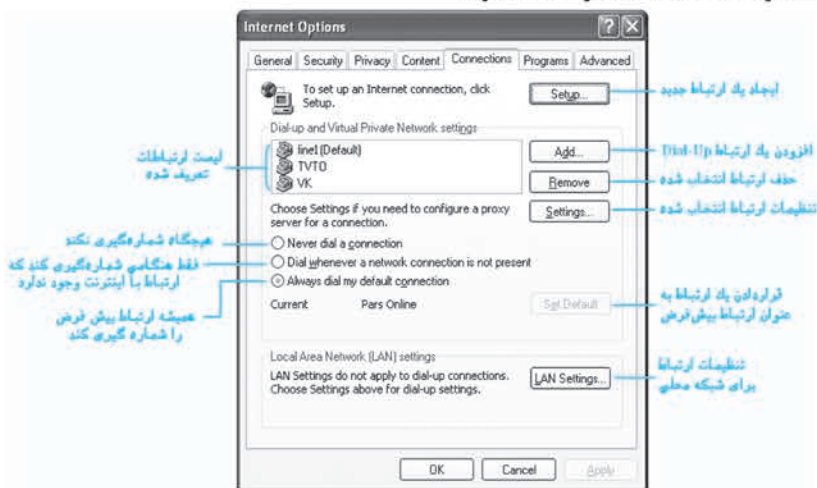


برای حذف کردن **Cookie** ها از روی رایانه ، عملیات زیر را انجام می دهیم :

- از منوی **Tools**، گزینه **Internet Options...** را انتخاب می کنیم.
- در سربرگ **General** روی دکمه **Delete Cookies...** کلیک می کنیم تا کلیه **Cookie** ها حذف شود.
- برای بستن پنجره **Internet Options** دکمه **OK** را کلیک می کنیم.

۵-۷ تنظیم ارتباطات

در قسمت های قبل نحوه ایجاد یک ارتباط جدید را مشاهده کردیم. ممکن است به جای یک ارتباط، از چندین ارتباط استفاده کنیم. در سربرگ **Connections** از پنجره **Internet Options**، امکان تعریف ارتباط جدید و یا حذف و تنظیم ارتباطات وجود دارد. همانطور که در شکل (۳۹-۷) مشاهده می کنیم در سربرگ **Connections**، لیست ارتباطات **Dial-Up** موجود نمایش داده می شود و می توانیم با انتخاب یک ارتباط و کلیک بر روی دکمه **Set Default**، آن ارتباط را به عنوان ارتباط پیش فرض انتخاب نماییم تا در هنگام اتصال به اینترنت، به صورت پیش فرض از آن ارتباط استفاده شود. در ضمن با کلیک بر روی دکمه **Add...** می توان یک ارتباط جدید را ایجاد نمود یا با کلیک بر روی دکمه **Remove** ارتباط انتخاب شده را حذف نمود.



شکل (۳۹-۷) سربرگ **Connections**

در این پنجره سه دکمه رادیویی وجود دارد:

• **Never dial a Connection**

با انتخاب این گزینه ، وقتی برنامه **IE** را اجرا می کنیم، عملیات **Dial-Up** انجام نمی شود. این حالت هنگامی کاربرد دارد که رایانه ما از طریق شبکه محلی به اینترنت متصل باشد.