



# درس پانزدهم

حرف اضافہی "بہ"



دانش‌آموزان با درک مفهوم و کاربرد حرف اضافه‌ی «به»، آن را در جمله بیان کنند، بخوانند و بنویسند.



### بازی کنید و بیاموزید

معلم نقاب‌هایی با صورت حیوانات و تصاویری از غذای مربوط به آن‌ها را تهیه می‌کند. دانش‌آموزان به دو گروه تقسیم می‌شوند. از گروهی خواسته می‌شود تا نقاب‌ها را به صورت بزنند و گروه دیگر در حالی که غذای آن‌ها را به دست گرفته‌اند با راهنمایی معلم، غذا را به سمت حیوان‌ها می‌برند. معلم جمله‌ای با تأکید بر کاربرد حرف اضافه «به» بیان می‌کند.

سپس معلم از هر دانش‌آموز می‌خواهد مانند او جمله‌ای در ارتباط با غذا دادن به حیوان‌ها بگوید، مانند:

علی **به** گوسفند علف داد.

محمد **به** جوجه دانه می‌دهد.

حسن **به** شیر گوشت داد.





بینید، بشنوید و بگویید.



مسجد



جوجه



آشپزخانه



درخت



ایستگاه اتوبوس



فروشنده



آموزگار



**همکار و والدین گرامی، برای انجام دادن این تمرین به روش زیر عمل کنید:**

۱. توجه دانش آموزان را به تصویرها و حرف "به" در میان آنها جلب کنید.
۲. با دست حرف "به" را نشان دهید و با حرکت دست به سمت یکی از تصویرها ترکیب به + اسم: به مسجد / به آموزگار / به جوجه / و .... را بگویید.
۳. از هر دانش آموز بخواهید مانند شما عمل کند و ترکیب "به" با یکی از کلمه‌ها را بگوید سپس او را راهنمایی کنید که جمله‌ای را با ترکیب مربوطه بیان نماید.
۴. در تعامل با دانش آموزان پرسش و پاسخ انجام دهید. مانند: اتوبوس به کجا می‌رود؟ / مادر به کجا رفت؟ / مرد به چه کسی پول داد؟ / و ... و آنها را راهنمایی کنید تا با حرکت دست از حرف "به" استفاده کرده و به تصویر مربوطه اشاره کنند. مادر به آشپزخانه رفت. / و ...

همکار گرامی، در این تمرین بعد از خواندن جمله ها توسط دانش آموزان از درک جمله ها توسط آن ها مطمئن شوید. پیشنهاد می شود رونویسی جمله ها به عنوان تکلیف منزل به دانش آموزان داده شود.



با صدای بلند بخوانید.



به گل ← باغبان به گل آب داد.



به مشهد ← آن ها به مشهد رفتند.



به ایستگاه ← قطار به ایستگاه رسید.



به بچه ← مادر به بچه غذا داد.



به پدر و مادر ← ما به پدر و مادر احترام می گذاریم.



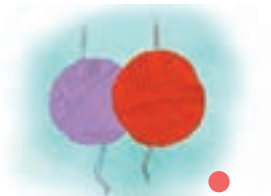
به بز ← زهرا و زهره به بز علف دادند.



به



مانند نمونه انجام دهید.



به

چتر بده.



به

پنیر بده.



را به کتابخانه ببر.



به

نخ بده.



را به بازار برسان.



به

شربت بده.



را به چراگاه ببر.



را به ایستگاه برسان.



با توجه به تصویر، جمله‌ی درست را انتخاب کنید.



● پرستار به دست علی آمپول می‌زند.

● پرستار و دست علی آمپول می‌زند.



● ساناز با شیرین تلفن کرد.

● ساناز به شیرین تلفن کرد.



● به مردم پرچم‌شان نگاه می‌کنند.

● مردم به پرچم‌شان نگاه می‌کنند.



● محمّد به او کمک کرد.

● محمّد او کمک به کرد.



کامل کنید.



پرنده ..... لانه برگشت.



پرنده ..... جوجه‌هایش غذا داد.



با استفاده از کلمه‌های داده شده، جاهای خالی جمله‌ها را کامل کنید.

با

به

بیمارها ..... بیمارستان می‌روند.

مجید ..... تراش مدادش را تراشید.

حسن و محمد ..... دوستانشان حرف می‌زنند.

ما ..... گل آب می‌دهیم.



جاهای خالی جمله‌ها را کامل کنید.



علی با موتور به خانه می‌رود.



علی ..... به مسجد می‌رود.



علی با موتور ..... می‌رود.



علی ..... می‌رود.

والدین گرامی؛ در تعامل با فرزند خود در موقعیت‌های مختلف حرف اضافه "به" را به کار ببرید.  
مانند: بازی در نقش نامه‌رسان؛ پستچی نامه را به مدرسه رساند.







جمله بنویسید.



به میمون:



به آسمان:



به دریا:



به فروشنده:



به مادر بزرگش:



به مدرسه:



مانند نمونه پاسخ هر پرسش را پیدا کنید.

۱. حضرت فاطمه (س) به فقیر کمک کرد.

حسین به چه چیزهایی آب می دهد؟

۲. ماشین به دیوار خورد.

کبوترها به کجا رفتند؟

۳. کبوترها به لانه شان رفتند.

شما به چه کسانی سلام کردید؟

۴. ما به معلم هایمان سلام کردیم.

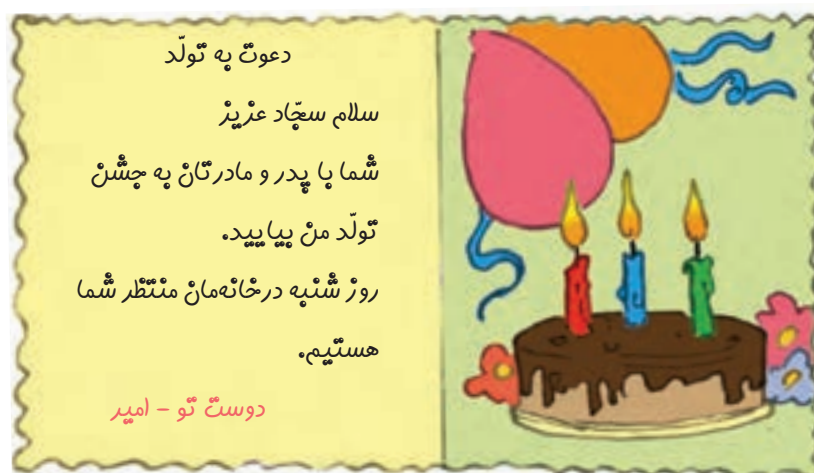
ماشین به چه چیزی خورد؟

۵. حسین به گیاهان آب می دهد.

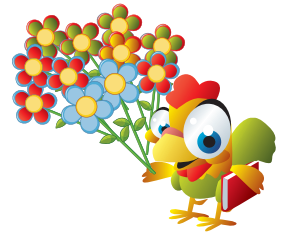
حضرت فاطمه (س) به چه کسی کمک کرد؟



کارت دعوت به تولد را بخوانید و به پرسش ها پاسخ دهید.



- ..... امیر کارت تولدش را به چه کسی داد؟
- ..... او دوستش را به کجا دعوت کرد؟
- ..... سجاد با چه کسانی به تولد می رود؟
- ..... جشن تولد در کجا است؟



کلمه‌های درهم ریخته را مرتب کنید و جمله مناسب هر تصویر را بنویسید.



\* رفت - مریم - با - مادرش - درمانگاه - به.

\* به - مادرش - گوش نداد - مریم - حرف.

\* شد - بیمار - مریم.

\* را - او - نپوشید - لباسش.

\* در - حیاط - مریم - برف بازی - کرد.

\* دارو - به - او - دکتر - داد.

مریم به حرف مادرش گوش نداد.



۱

.....\*



۲

.....\*



۳

.....\*



۴

.....\*



۵

.....\*





حرف اضافهی "از"