

ساعت	
عملی	نظری
۴	۲



فصل هفتم : دسترسی راه دور به رایانه

هدف‌های رفتاری

پس از آموزش این فصل، هنرجو می‌تواند :

- پوشه و فایل و سایر منابع یک رایانه را در شبکه به اشتراک بگذارد.
- مجوزهای اشتراکی را روی منابع اعمال کند.
- توسط برنامه Remote Desktop به یک رایانه، از راه دور دسترسی یابد.

مقدمه

یکی از امکانات پرکاربرد شبکه، قابلیت به اشتراک گذاری منابع شبکه است، که موجب صرفه جویی در منابع و بالا رفتن سرعت دسترسی می شود.

برای مثال وجود تنها یک DVD-writer در شبکه، سبب اشتراک آن و استفاده همه کاربران از آن است. با به اشتراک گذاشتن یک پوشه در محیط شبکه، امکان مشاهده محتویات پوشه در سیستم های دیگر کاربران را، فراهم می کند. در سیستم عامل ویندوز ۷، قابلیت جدید Homegroup کار اشتراک گذاری را بسیار ساده نموده است.

۷-۱- روش به اشتراک گذاشتن فایل یا پوشه از طریق منو (share with)

برای به اشتراک گذاری فایل یا پوشه باید به عنوان مدیر سیستم وارد رایانه شوید. در ابتدا باید رایانه هایی که قصد دارید، فایل را در آن ها به اشتراک بگذارید در یک گروه کاربری (workgroup) باشند.

برای چک نمودن گروه کاربری، می توانید روی computer راست کلیک کرده و در قسمت properties نام رایانه، گروه کاربری و ... را مشاهده کنید.

سپس روی فایل یا پوشه مورد نظر کلیک راست کرده و گزینه share with را انتخاب کنید (شکل ۷-۱).



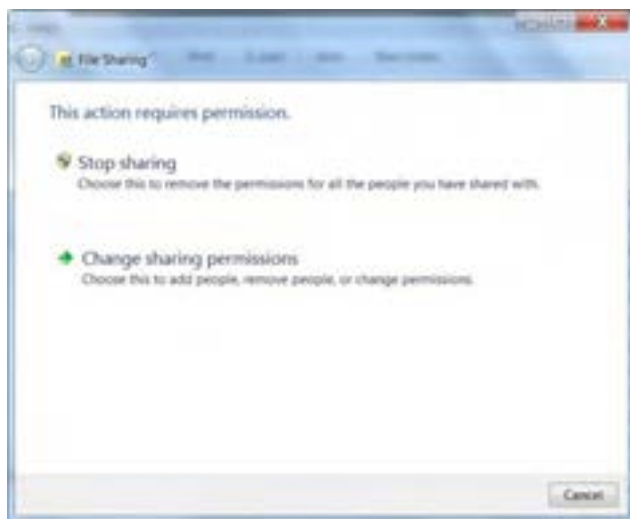
شکل ۷-۱



نکته

فایل ها و پوشه های سیستمی با این روش قابلیت اشتراک گذاری ندارند.

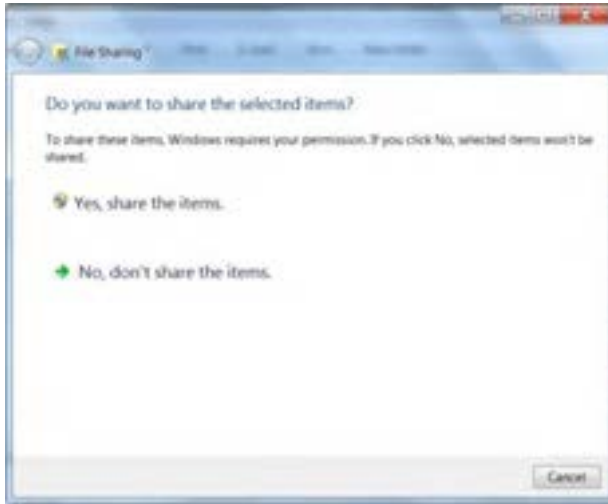
یکی از سریع ترین راه های اشتراک گذاری، اشتراک با منو (share with) است. گزینه هایی که برای به اشتراک گذاری فایل یا پوشه می بندید به نوع اشتراک گذاری و شبکه شما به homegroup یا workgroup بستگی دارد. homegroup ارائه یک راه سریع و راحت برای فایل های موسیقی، عکس و ... به صورت خودکار است. با استفاده از این روش اشتراک گذاری (share with) با منو، فایل یا پوشه ها را انتخاب کرده و با دیگران به اشتراک می گذارید. اما گزینه هایی که در منو وجود دارد و انتخاب می کنید به نوع انتخاب برای اشتراک و نوع شبکه رایانه ای که بدان متصل هستید بستگی دارد (شکل ۷-۲).
گزینه های موجود در منو اشتراک گذاری عبارتند از :
● **Nobody** : اشتراک گذاری را متوقف و ملغی می کند و یا اجازه دسترسی را به صورت خصوصی تغییر می دهد.



شکل ۷-۲

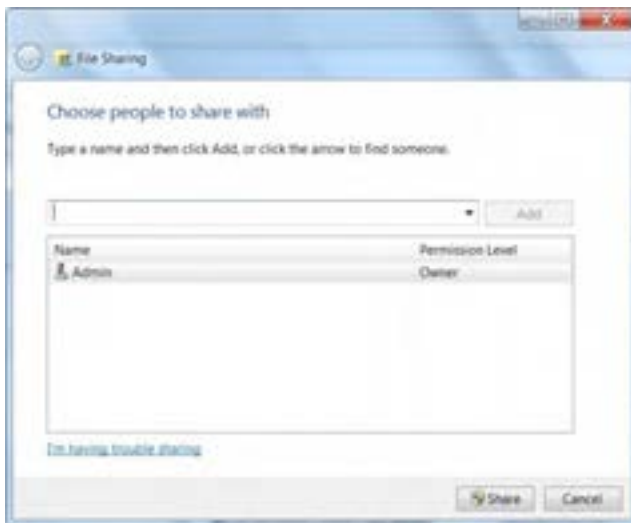
● **Homegroup (Read)** : این گزینه باعث می شود یک آیتم انتخابی با مجوز فقط خواندنی در گروه کاربری (Homegroup) قابل اشتراک گذاری باشد.

● **Homegroup (Read/ write)** : این گزینه باعث می‌شود آیتم انتخابی با دسترسی هم خواندن و هم نوشتن قابل اشتراک گذاری باشد (شکل ۷-۳).



شکل ۷-۳

● **Specific people** : با انتخاب این گزینه پنجره ای باز می‌شود که افراد خاصی برای به اشتراک گذاری فایل یا پوشه خاص، انتخاب می‌شوند (شکل ۷-۴).



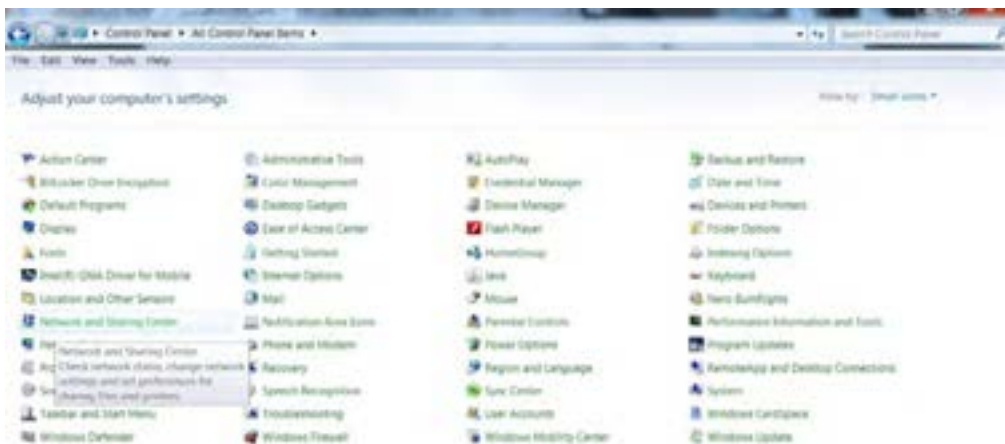
شکل ۷-۴



۷-۲- روش اشتراک گذاری فایل یا پوشه از طریق Control panel

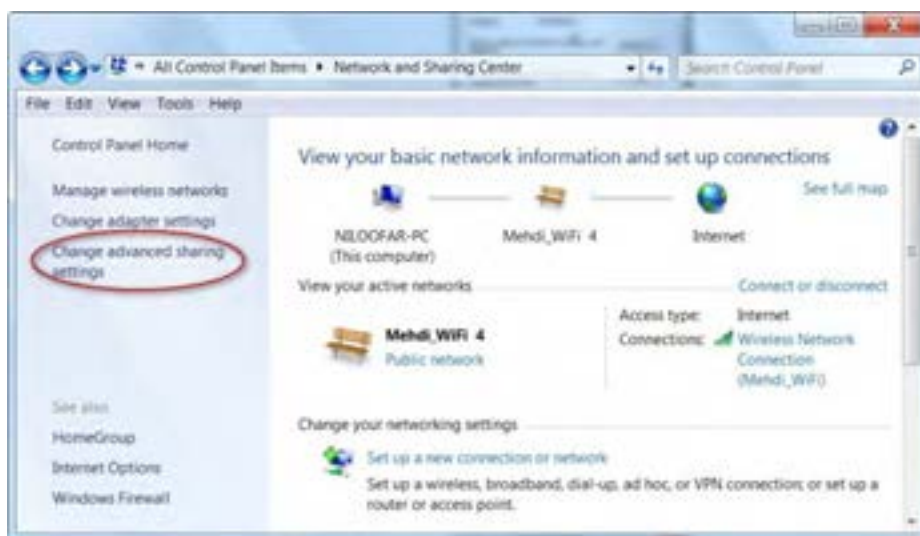
ابتدا با باز نمودن پنجره Control panel مسیر زیر را طی کنید (شکل ۷-۵).

All Control panel Items\ Network and sharing center



شکل ۷-۵

در قسمت چپ پنجره باز شده گزینه change Advance sharing setting را انتخاب کنید (شکل ۷-۶).



شکل ۷-۶

با باز شدن این پنجره، گزینه Turn on network discovery را در قسمت Network discovery و گزینه Turn on file and printer sharing را در قسمت public folder sharing علامت بزیند (شکل ۷-۷).



شکل ۷-۷

۷-۳- اشتراک گذاری پرینتر و سایر وسایل

برای به اشتراک گذاشتن پرینترها در ویندوز ۷، ابتدا به Devices and printers در منوی start بروید و روی آیکن پرینتر دو بار کلیک کنید. روی customize your printer کلیک کنید و در پنجره properties به زبانه sharing رفته و گزینه share this printer را علامت بزیند و نام مورد نظر را برای پرینتر تایپ کنید. برای بررسی دستگاه‌ها و پوشه‌های به اشتراک گذاشته شده در قسمت Network روی آیکن سیستم تحت ویندوز ۷ دوبار کلیک کنید. حال می‌توانید پرینتر مربوط و پوشه users را ببینید. این پوشه و سپس پوشه public را باز کنید تا پوشه‌های به اشتراک گذاشته را مشاهده کنید.

تمرین

با همراهی مربی، چند پوشه را از روی سیستم تان برای چند کاربر در شبکه به اشتراک بگذارید.



۷-۴- آشنایی با مجوزهای اشتراک (share permission)

با کمک مجوزهای اشتراکی می توان حدود اختیارات کاربرانی را که از منابع به اشتراک گذاشته شده در شبکه، استفاده می کنند را مشخص کرد.

این مجوزها به شرح زیر می باشند :

● **Read** : کاربر شبکه تنها می تواند محتویات پوشه را ببینید و فایل های آن را اجرا کند.

● **Change** : کاربر شبکه علاوه بر دیدن محتویات، می تواند آن را ویرایش کند.

● **Full control** : کاربر شبکه علاوه بر داشتن اختیارات change، می تواند مجوزهای پوشه را نیز عوض کند.

برای این که این مجوزها را با شکل مشاهده کنید، مراتب زیر را دنبال کنید.

روی پوشه مورد نظر کلیک راست کرده و گزینه properties را انتخاب کنید (شکل ۷-۸).



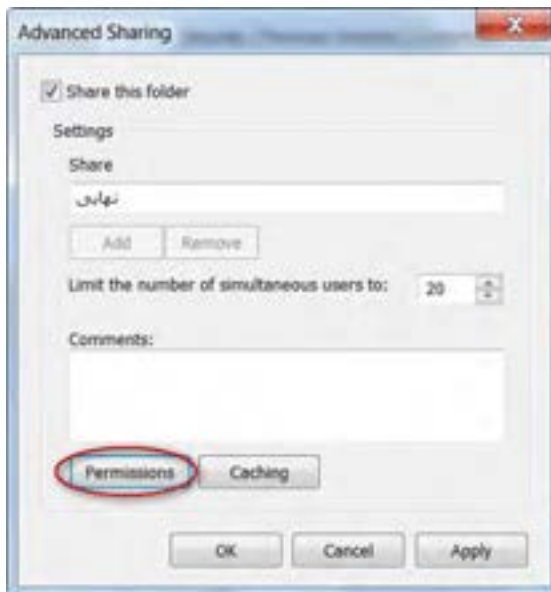
شکل ۷-۸

سپس در پنجره باز شده روی زبانه sharing رفته سپس گزینه Advance sharing را کلیک کنید (شکل ۷-۹).



شکل ۹-۷

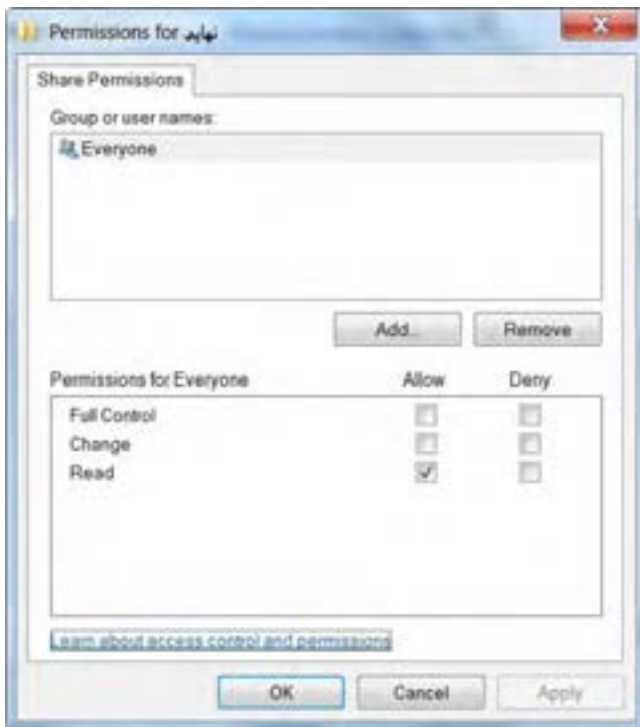
در پنجره باز شده روی دکمه permissions کلیک کنید (شکل ۱۰-۷).



شکل ۱۰-۷



اکنون می‌توانید دسترسی‌های موجود را مشاهده و یا تغییر دهید (شکل ۷-۱۱).



شکل ۱۱- ۷

۷-۵- مجوز دسترسی به سیستم از راه دور یا Remote Desktop

یک ابزار مفید در سیستم عامل ویندوز 7 برنامه Remote Desktop است. با کمک این برنامه به راحتی می‌توانید صفحه Desktop رایانه دیگری را در شبکه مشاهده کنید، فایل‌ها و پوشه‌های آن را باز یا برنامه‌های نصب شده در آن سیستم را اجرا کنید.

برای اتصال به رایانه از طریق برنامه Remote Desktop، قبل از انجام هر کاری باید رایانه میزبان اجازه این ارتباط را به شما بدهد. برای این منظور مراحل بعدی را دنبال کنید.

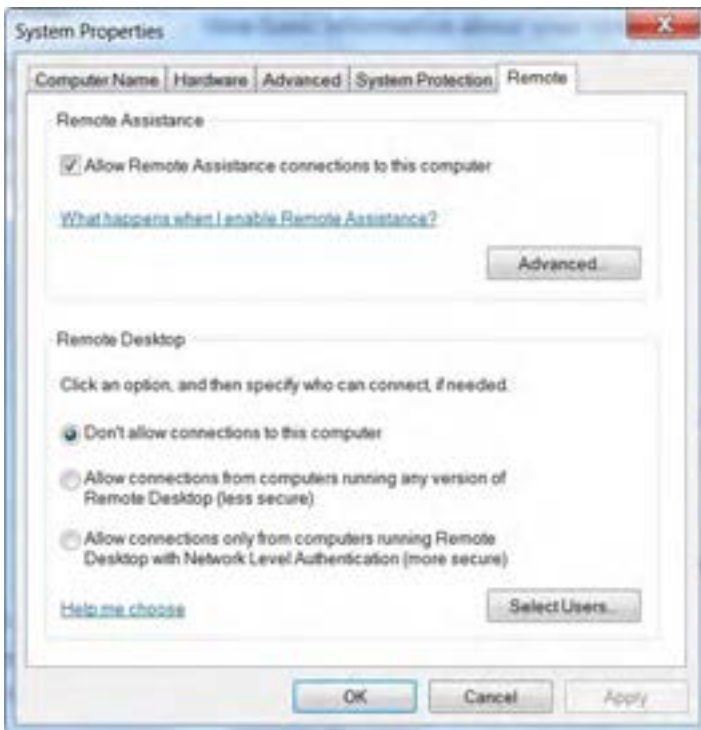
در پنجره Control panel گزینه system را انتخاب کنید. سپس در پنجره باز شده system، گزینه

Remote setting را انتخاب کنید (شکل ۷-۱۲).



شکل ۱۲- ۷

پنجره system properties باز می شود . حال زبانه Remote را انتخاب کنید (شکل ۱۳-۷).



شکل ۱۳- ۷



حال برای فعال کردن Remote Desktop دو گزینه دوم و یا سوم را بنا به مورد علامت می‌زنیم.

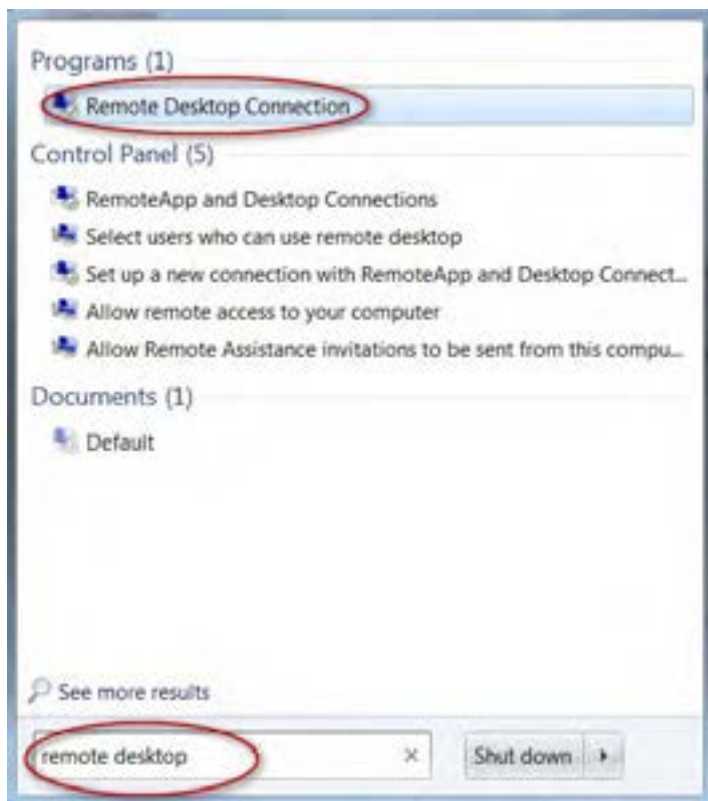
نکته

هر دو گزینه اجازه دسترسی به رایانه از راه دور را به کاربران می‌دهند. اما امنیت حفاظتی گزینه دوم نسبت به سوم کمتر است.

با انتخاب گزینه اول، اجازه دسترسی از راه دور را به دیگر کاربران نمی‌دهد.

۶-۷- دسترسی به رایانه میزبان

پس از گرفتن مجوز دسترسی از راه دور، می‌توانید با مراحل زیر با رایانه میزبان ارتباط برقرار کنید: در منوی start، در قسمت search file، Remote Desktop را تایپ کنید سپس این برنامه را پیدا نموده و اجرا کنید (شکل ۱۴-۷).



شکل ۴-۷

و یا از پوشه Accessories برنامه Remote Desktop connection را اجرا کنید (شکل ۷-۱۵).



شکل ۷-۱۵

سپس پنجره برنامه ظاهر می شود (شکل ۷-۱۶).



شکل ۷-۱۶

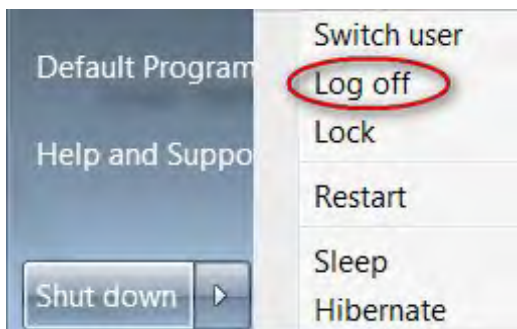


در لیست باز شوی computer نام رایانه را انتخاب کنید یا آدرس IP آن را وارد کنید.
روی دکمه Connect کلیک کنید تا ارتباط برقرار شود.

در این مرحله کادر محاوره ورود به ویندوز ظاهر می‌شود. نام کاربری، رمز عبور و نام Domain شبکه را وارد و کلید ok را بزنید.

۷-۷- قطع دسترسی به رایانه میزبان

برای پایان دادن دسترسی به رایانه میزبان روی دکمه start کلیک کرده و سپس گزینه Log off را انتخاب کنید. سپس برای تأیید نهایی در کادر محاوره ظاهر شده روی دکمه Log off کلیک کنید (شکل ۷-۱۷).



شکل ۷-۱۷

نکته

هنگامی که شما به رایانه‌ای از طریق برنامه Remote Desktop دسترسی دارید، کاربر دیگری نمی‌تواند وارد سیستم میزبان شود و سیستم به طور خودکار قفل می‌شود. پس از خروج شما از برنامه با فشردن کلیدهای ترکیبی Alt+ Ctrl+ Del ، می‌توان قفل را باز کرد.

۷-۸- زبان تخصصی

With Remote Desktop connection , you can connect to a computer running windows from another computer running windows that's connected to the same network or to the internet.

To connect to a Remote computer , that computer must be turned on , it must have a network connection, Remote Desktop must be enabled , you must have network access to the remote computer , and you must have permission to connect.

خود آزمایی

- ۱- برای به اشتراک گذاری یک فایل در شبکه
(الف) روی آن کلیک راست کرده و با انتخاب گزینه properties، وارد زبانه sharing می شویم.
(ب) روی آن کلیک راست کرده و گزینه sharing را می زنیم.
(ج) ابتدا فایل را به پوشه‌ای منتقل می کنیم. سپس کلیک راست کرده و گزینه share with را انتخاب می کنیم.
(د) وارد منوی Control panel شده و گزینه share with را انتخاب می کنیم.
- ۲- کدام مجوز اشتراک، کمترین اختیارات را دارد؟
(الف) write (ب) change (ج) Read (د) Full control
- ۳- پس از قفل شدن سیستم توسط Remote Desktop با کلیدهای ترکیبی قفل را باز می کنیم.
- ۴- درایو D رایانه خود را در شبکه به اشتراک بگذارید.