



# واحد کار ۴

## شوگ و اختلالهای حاد قلبی





هدف‌های رفتاری: انتظار می‌رود هنرجو پس از گذراندن این واحد کار بتواند به هدف‌های زیر دست یابد:

- ۱- علایم شوک را تعریف کند.
- ۲- اقدام‌های لازم را هنگام بروز شوک انجام دهد.
- ۳- نشانه‌های اختلال‌های قلبی را نام ببرد.
- ۴- اقدام‌های لازم را هنگام بروز اختلال‌های قلبی انجام دهد.
- ۵- اقدام‌های لازم را هنگام بروز بی‌هوشی شرح دهد.

## پیش‌آزمون واحد کار (چهاره)



● جملات صحیح یا غلط را مشخص کنید.

- ۱- یکی از علت‌های بروز شوک، وحشت یا شنیدن خبر بد است.
- ۲- فرد بی‌هوش نمی‌تواند به پرسش‌های شما جواب دهد.
- ۳- اگر فردی سابقه بیماری قلبی دارد در صورت بروز درد در ناحیه قفسه سینه، رنگ‌پریدگی و عرق سرد باید او را سریعاً به پزشک رسانید.
- ۴- اگر فردی غش کرد بهتر است پاهای او را بالا نگه داشت.



## مقدمه

هرگونه اختلال در خون‌رسانی به اعضای حیاتی بدن مثل قلب و مغز می‌تواند باعث کاهش سطح هوشیاری یا بی‌هوشی شود. این اختلال می‌تواند به علت‌های مختلف بروز کند که بسته به نوع و شدت مشکل، مصدوم مبتلا به شوک، غش، بی‌هوشی یا حملات قلبی می‌شود. مهم‌ترین علامت‌ها شامل رنگ پریدگی، عرق سرد و غش است.

### ۴-۱- شوک

بکشد. (تشنه هوا شود)

- ضربان قلب مصدوم سریع اما ضعیف‌تر می‌شود و گاهی اوقات همراه کم شدن حجم خون یا مایعات بر اثر خونریزی، اسهال شدید یا ... نامنظم می‌شود.  
- فشار خون مصدوم به تدریج کم می‌شود.

- مصدوم احتمالاً بی‌هوش می‌شود.

۲-۱-۴ اقدام‌های لازم هنگام بروز شوک: هنگام بروز شوک مهم‌ترین هدف تأمین خون کافی برای قلب، ریه‌ها و مغز است. از این رو اقدام‌های زیر را انجام دهید:

۱- به مصدوم اطمینان خاطر دهید و او را در وضعیتی راحت قرار دهید. (توجه داشته باشید مجرای تنفس مصدوم کاملاً باز باشد.)



آیا فردی را در حال شوک دیده‌اید؟ چه علائمی داشت؟ شوک عبارت است از تغییرهای جدی و خطرناک در کار دستگاه قلب و عروق که باعث می‌شود خون‌رسانی به قسمت‌های حیاتی بدن مانند مغز و قلب دچار اختلال و اشکال شود. شوک وضعیت خطرناکی است و وقتی بروز می‌کند که فشار خون به شدت پایین بیاید و خون‌رسانی به بافت‌های بدن کم شود. شوک ممکن است بر اثر درد شدید، سوختگی زیاد، از دست دادن خون زیاد، بیماری‌های شدید، کم شدن آب بدن، وحشت یا شنیدن خبر بد، به وجود آید. پیشگیری از بروز شوک آسان‌تر از درمان آن است و با انجام کمک‌های اولیه می‌توان مانع وخیم‌تر شدن شوک در فرد مبتلا شد.

#### ۱-۱-۴ علائم کلی شوک: علائم کلی در مصدومانی

که دچار شوک شده‌اند، صرف‌نظر از علت بروز آن به شرح زیر است:

- مصدوم احساس ضعف، دل‌ضعفه و سرگیجه می‌کند و مضطرب و بیقرار می‌شود.

- مصدوم احساس تهوع یا استفراغ دارد.

- مردمک‌های چشم مصدوم گشاد می‌شود و فرد تار

می‌بیند.

- مصدوم احساس تشنگی می‌کند.

- پوست، رنگ پریده، سرد و مرطوب می‌شود و ممکن

است مصدوم شروع به عرق کردن کند.

- مصدوم ممکن است تندتند نفس بکشد یا خمیازه و آه

## اصول کمک‌های اولیه و امداد رسانی: شوک و اختلال‌های حاد قلبی

- ۵- در بی علت شوک بگردید و اگر امکان داشت آن را رفع کنید.
- ۶- اگر مصدوم تقاضای آب کرد لب‌های او را با آب تر کنید، اما چیزی به او ننوشانید.



- ۷- میزان تنفس، نبض و سطح هوشیاری را هر ۱۰ دقیقه یک‌بار اندازه‌گیری کنید.



- ۸- اگر بیمار استفراغ کرد، سرش را به یک طرف برگردانید تا محتویات دهان تخلیه شود.
- ۹- اگر ضربان و تنفس متوقف شد، عملیات احیا را بلافاصله شروع کنید.
- ۱۰- فوراً مصدوم را به پزشک برسانید.

- ۲- اگر مصدوم شکستگی یا آسیب در ناحیه سر و گردن، پشت، کمر و پاها ندارد او را به پشت بخوابانید و پاهایش را ۲۰ تا ۳۰ سانتی‌متر بالاتر از سطح بدنش قرار دهید. (با گذاشتن بالش یا هر چیز دیگر زیر پاها)
- اگر شوک ناشی از گزش جانوران باشد هرگز محل گزش را بالاتر از سطح قلب قرار ندهید.



- ۳- مصدوم را گرم نگه دارید و روی او پتو بکشید.



- ۴- هر پوشش تنگی مثل یقه لباس، کراوات، کمربند یا ... را شل کنید تا به گردش خون و تنفس او کمک شود.



## توجه

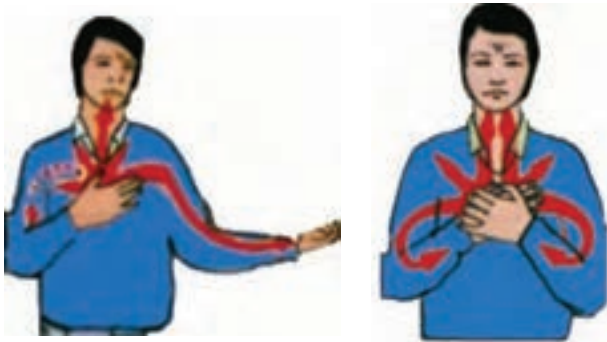
برای گرم نگه داشتن مصدوم از کیسه برقی استفاده نکنید. این کار باعث افزایش جریان خون به رگ‌های پوست می‌شود، در نتیجه خون به اندازه کافی به اندام‌های حیاتی او نمی‌رسد.



## فعالیت عملی ۱

به گروه‌های دو نفره تقسیم شوید. یکی نقش مصدوم و دیگری نقش کمک‌کننده را بازی کند. اقدام‌های مربوط به شوک را تمرین کنید. این کار را روی مدل آموزشی (مانکن) هم می‌توانید انجام دهید.

کشیده می‌شود. ممکن است در موارد نادر فرد بدون درد نیز دچار سکته قلبی شود،



- سرگیجه و منگی که باعث می‌شود مصدوم بنشیند یا به دیوار تکیه دهد،
- عرق کردن فراوان که ممکن است به تدریج بیشتر شود،
- تنگی نفس، تنفس دشوار یا نفس‌نفس زدن،
- طپش قلب یا ضربان سریع که ممکن است ضعیف و نامنظم شود،

- تهوع یا استفراغ، نفخ و تمایل به دفع مدفوع،
  - علائم شوک ممکن است بروز کند،
  - مصدوم ممکن است بیهوش شود،
  - تنفس و ضربان قلب ممکن است بایستد.
- ۲-۲-۴ اقدام‌ها: اقدام‌های زیر را برای جلوگیری

## ۲-۴ اختلال‌های قلبی

آیا شما در اطراف خود بیمار قلبی دارید؟ آیا می‌دانید علت بیماری او چیست و چه مشکل‌هایی دارد؟ قلب یکی از اعضای حیاتی است که اختلال در فعالیت آن منجر به اختلال جدی در سلامت فرد خواهد شد. سلول‌های قلب هم مانند سایر سلول‌های بدن نیاز به اکسیژن و مواد غذایی دارند، بنابراین نرسیدن خون کافی به سلول‌های قلبی باعث ایجاد اختلال در کار قلب که وظیفه خون‌رسانی به بدن را به عهده دارد می‌شود.

اختلال ناگهانی در عمل عادی قلب بی‌آمدهای وخیمی دارد. این حالت زمانی پیش می‌آید که یک تکه لخته خون، راه عروقی را که به خود قلب خون می‌رساند مسدود کند و باعث شود که خون به ماهیچه قلب نرسد (سکته قلبی) یا این که قلب از کار بایستد (ایست قلبی).

۱-۲-۴ نشانه‌ها: نشانه‌هایی که در زیر می‌آید به‌طور معمول در کلیه اختلال‌هایی مانند انسداد عروق قلبی، درد قفسه سینه، بسته به شدت مشکل مشاهده می‌شود:

- احساس درد، ناراحتی و فشار در مرکز سینه؛ درد احتمالاً به سوی گردن، شانه، شکم، بازوها، گلو، فک یا پشت

## توجه

از لحظه شروع علائم دردهای قلبی به هیچ وجه اجازه ندهید بیمار فعالیت‌های کند، حتی ایستادن یا رفتن به دستشویی.



۷- اگر علائم شوک بروز کرد، اقدام‌های مربوط به شوک را انجام دهید.

۸- علائم حیاتی مصدوم را هر ۱۰ دقیقه یک بار آزمایش کنید.



۹- اگر ضربان و تنفس متوقف شد، عملیات احیا را آغاز کنید.

۱۰- مصدوم را در وضعیت صحیح و ترجیحاً با پرانکارد به یک مرکز درمانی منتقل کنید.

از عوارض ناشی از اختلال‌های قلبی انجام دهید:  
۱- اگر مصدوم به هوش است، او را با ملایمت نگاه دارید و در یک وضعیت نیمه خوابیده قرار دهید.



۲- به بیمار آرامش بدهید.

۳- از راه دهان به بیمار چیزی ندهید.

۴- اگر در حالت خوابیده تنفس بیمار دچار مشکل می‌شود، او را در راحت‌ترین حالت قرار دهید.

۵- پوشش‌های تنگ دور گردن، سینه و کمر را شل کنید.

۶- اگر مصدوم بی‌هوش شد اما به صورت عادی نفس می‌کشد او را در وضعیت بهبود قرار دهید.

## توجه

اگر بیمار داری ضد درد قلبی دارد (معمولاً به شکل کپسول یا قرص‌های زیرزبانی) به او کمک کنید تا دارو را مصرف کند.

## فعالیت عملی ۲

به گروه‌های دونفره تقسیم شوید و اقدام‌های مربوط به اختلال‌های قلبی را دو به دو تمرین کنید. (یک نفر در نقش مصدوم و دیگری در نقش کمک‌کننده)



### ۳-۴- بی‌هوشی

۲- اگر تنفس مشکل شد یا ایستاد بلافاصله تنفس مصنوعی را شروع کنید.

۳- مصدوم را معاینه کامل کنید تا علت بی‌هوشی را پیدا کنید.

۴- علائم حیاتی را کنترل کنید.

۵- مصدوم را در وضعیت بهبود بخوابانید.

۶- مصدوم را با پتو گرم نگه دارید.



همان‌طور که می‌دانید حرکات و کارکرد بدن و واکنش‌های انسان نسبت به محیط خارج، را سیستم اعصاب و مغز اداره می‌کند.

بروز بی‌هوشی نسبی یا کامل در یک مصدوم نشان‌دهنده آن است که وقفه‌ای در فعالیت عادی مغز بروز کرده است که این می‌تواند خطرناک باشد.

دلایل بسیاری برای بی‌هوشی وجود دارد، معمول‌ترین آن‌ها عبارت است از: صدمه به سر، ضعف، حمله قلبی، سکتة مغزی، خفگی، شوک، تشنج، مسمومیت و بیماری قند.

### ۱-۳-۴ اقدام‌ها:

۱- از باز بودن راه تنفس مصدوم مطمئن شوید.

۷- مصدوم را با شیوه‌ای صحیح به یکی از مراکز درمانی منتقل کنید.

### توجه

- به مصدوم بی‌هوش از راه دهان چیزی ندهید.
- مصدوم بی‌هوش را تنها و بدون مراقبت رها نکنید.

### بیش‌تر بدانید



در صورتی که مصدوم دچار غش شود یعنی دچار حالت بی‌هوشی کوتاه مدتی که به علت کم شدن حجم خون در مغز به وجود می‌آید، ابتدا او را به ترتیبی بخوابانید که سر او پایین‌تر از بدن باشد و یا اگر در حالت نشسته است سر او را روی سینه خم کنید. سپس سایر اقدام‌های مربوط به بی‌هوشی را انجام دهید.



## چکیده

– شوک وضعیت خطرناکی است و وقتی بروز می‌کند که فشار خون به شدت پایین بیاید. شوک ممکن است بر اثر درد شدید، سوختگی زیاد، از دست دادن خون زیاد، بیماری‌های شدید، کم شدن آب بدن، وحشت یا شنیدن خبر بد، ... به وجود آید.

– اختلال ناگهانی در عمل عادی قلب پی‌آمدهای وخیمی دارد. این حالت زمانی پیش می‌آید که یک تکه لخته خون راه عروقی را که به خود قلب خون می‌رساند مسدود کند و باعث شود که خون به ماهیچه قلب نرسد (سکته قلبی) یا این که قلب از کار بایستد (ایست قلبی).

– بی‌هوشی عبارت است از وقفه در فعالیت عادی مغز به دلایل مختلفی مانند: صدمه به سر، ضعف، سکته مغزی، خفگی، شوک، تشنج، مسمومیت و بیماری قند ممکن است بروز کند.

در تمام موارد فوق باید از مصدوم حمایت کرد تا آسیب دیگری به او نرسد، او را در وضعیت بهبود خوابانید، علائم حیاتی وی را کنترل کرد و او را هرچه سریع‌تر به مرکز درمانی رسانید.

## آزمون پایانی نظری واحد کار چهارم



جملات صحیح یا غلط را مشخص کنید.

- ۱– در فردی که دچار شوک شده است فشار خون شدیداً پایین می‌افتد.
- ۲– در افراد مبتلا به شوک و اختلالات قلبی پوست بدن رنگ پریده، سرد و مرطوب می‌شود.
- ۳– به بیمار مبتلا به شوک باید سریعاً مایعات گرم و شیرین خورانید.
- ۴– به فرد بی‌هوش اصلاً نباید کاری داشت و باید منتظر رسیدن نیروهای کمکی شد.
- ۵– اگر فرد سابقه بیماری دارد، در صورت بروز درد در قفسه سینه تا رسیدن به پزشک از قرص‌های زیرزبانی استفاده کنید.
- ۶– در مشکلاتی مانند شوک و اختلال‌های قلبی و بی‌هوشی کنترل علائم حیاتی بسیار مهم است.
- ۷– مصدوم را در موارد شوک و اختلال‌های قلبی می‌توان با کمک کیسه آب جوش، گرم کرد.

## آزمون پایانی عملی واحد کار چهارم



اقدام‌های مربوط به زمان بروز شوک و اختلال‌های قلبی و بی‌هوشی را روی مدل آموزشی (مانکن) انجام دهید.