

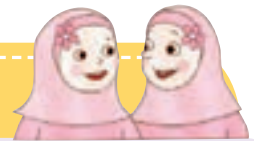
## ♦ مدرسه‌مان را بشناسیم

بچه‌های مدرسه‌ی شهید جلالی از دفتر مدیر بازدید کردند و مدیر مدرسه برای آن‌ها صحبت کرد.

بچه‌ها، همه‌ی کارکنان مدرسه شما را دوست دارند. آن‌ها با هم همکاری می‌کنند تا شما درس بخوانید، چیزهای جدید یاد بگیرید و اوقات خوبی را در مدرسه بگذرانید.



### بررسی کنید



#### گردش دسته‌جمعی در مدرسه

امروز به همراه معلم و هم‌کلاسی‌ها، از قسمت‌های مختلف مدرسه تان بازدید کنید. از کارکنان هر قسمت بخواهید برای شما درباره‌ی کار خودشان توضیح بدهند.

اکنون بگویید:

- در مدرسه‌ی شما چه مکان‌هایی وجود دارد؟ نام ببرید.

- چه کسانی در مدرسه‌ی شما کار می‌کنند؟ نام ببرید.

- هر یک از آن‌ها چه کارهایی انجام می‌دهند؟



بچه‌ها شما هم می‌توانید در این همکاری سهمی داشته باشید. شما چه کارهایی می‌توانید بکنید؟



بچه‌های مدرسه‌ی رازی با کمک معلم، نقشه‌ی ساده‌ای از مدرسه خودشان کشیدند. آن‌ها در این نقشه، قسمت‌های مختلف مدرسه‌شان را نشان دادند.

نقشه‌ی مدرسه‌ی رازی



پاسخ دهید

- ۱- اکنون با نگاه کردن به علامت‌ها، نام مکان‌هایی را که روی نقشه نوشته نشده، بنویسید.
- ۲- وقتی بچه‌ها وارد مدرسه می‌شوند، کدام مکان در سمت راست و کدام مکان در سمت چپ آن‌ها قرار دارد؟  
کدام مکان روبه‌روی آن‌هاست؟
- ۳- کاربرگ‌های شماره‌ی (۱۷) «نقشه‌ی مدرسه» را در کلاس کامل کنید.

## ◆ نظم و مقررات در مدرسه

مدرسه هم مانند خانه مقرراتی دارد. هر قسمت از مدرسه مقررات مخصوصی دارد. بعضی از مقررات موجب حفظ سلامتی ما می‌شوند. بعضی مقررات را برای احترام به دیگران رعایت می‌کنیم. به این تصویرها توجه کنید.

این بچه‌ها، چه مقرراتی را نمی‌دانند؟ ندانستن این مقررات چه مشکلاتی به وجود می‌آورد؟



این بچه‌ها، کدام مقررات را رعایت می‌کنند؟ چرا؟



### گفت‌وگو کنید



- ۱- به چند گروه تقسیم شوید. هر گروه، یکی از مکان‌های مدرسه مانند نمازخانه، حیاط، کتابخانه و غیره را انتخاب کنید. دو یا چند نمونه از مقررات هر قسمت را بنویسید و بگویید رعایت این مقررات چه فایده‌ای دارد؟
- ۲- وقتی بچه‌های کوچک‌تر از شما، به مدرسه می‌آیند، ممکن است مقررات مدرسه را به خوبی ندانند. شما چطور به آن‌ها کمک می‌کنید؟ یک مثال بنویسید.
- ۳- برای کلاس یا مدرسه‌تان، مقرراتی پیشنهاد کنید. این مقررات باید مفید باشد و آسایش بیشتری برای همه به وجود بیاورد.



- ۱- مدرسه‌ی دلخواه شما چگونه است و چه خصوصیاتِی دارد؟ درباره‌ی مدرسه‌ی مورد علاقه‌تان صحبت کنید یا چند خط بنویسید یا نقاشی کنید.
- ۲- به چند گروه تقسیم شوید. هر گروه با راهنمایی معلم به مدت یک یا چند روز در یکی از کارهای مدرسه، همکاری کنید.  
(برای مثال با کارکنان یکی از بخش‌های مدرسه (کتابخانه، بوفه، آزمایشگاه و ...) همکاری کنید. سپس در کلاس تعریف کنید که چگونه همکاری کرده‌اید.)
- ۳- معلم، نقشه‌ای از مدرسه می‌کشد و به شما می‌دهد:  
- شما بالای نقشه، نام مدرسه‌تان را بنویسید و مکان‌های مختلف مدرسه را رنگ کنید.  
- کلاس خودتان را روی نقشه پیدا کنید و با علامتی نشان بدهید.

# فصل ۷ از خانه تا مدرسه





مأمور شهرداری، برای همه‌ی خانه‌ها پلاک نصب می‌کند.

آیا تا به حال اتفاق افتاده است که در کوچه و خیابان گم شوید؟ راستی اگر روزی گم شوید و ندانید کجا هستید، چه می‌کنید؟ آیا نشانی (آدرس) خانه‌ی خودتان را خوب می‌دانید؟

نشانی خانه‌ی شما چیست؟

هر خانه‌ای یک «نشانی» دارد.

نشانی خانه به ما می‌گوید که آن خانه در کجا قرار دارد. نام خیابان و کوچه و شماره‌ی خانه، نشانی آن خانه است.

### فکر کنید و پاسخ دهید



۱- هر یک از این تصویرها، چه چیزی را نشان می‌دهند؟

۲- دانستن نشانی خانه چه فایده‌هایی دارد؟ چرا همه باید نشانی خانه‌ی خود را خوب بدانند؟

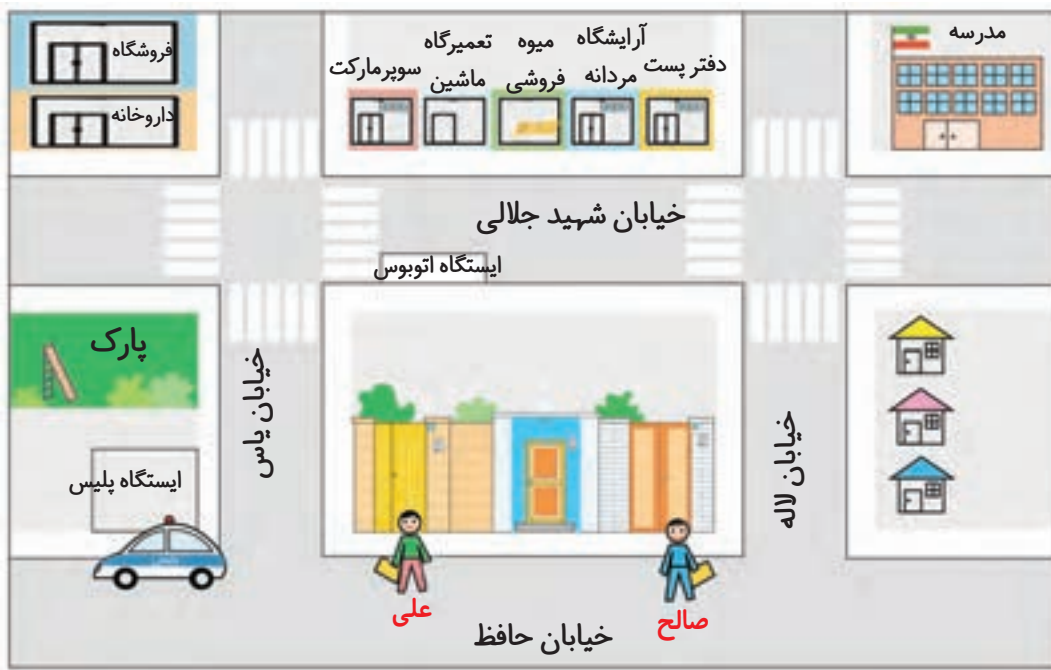


به این تصویر نگاه کنید. خانه‌ی علی در  
خیابان حافظ، پلاک ۷ و خانه‌ی دوستش صالح،  
در همان خیابان، پلاک ۱۱ است.



شما هم مانند تصویر بالا، تصویر ساده‌ای از خانه‌ی خودتان و چند خانه‌ی کنار آن بکشید. نام خیابان،  
کوچه و پلاک خانه‌ها را روی نقاشی خودتان بنویسید.

شمال ↑



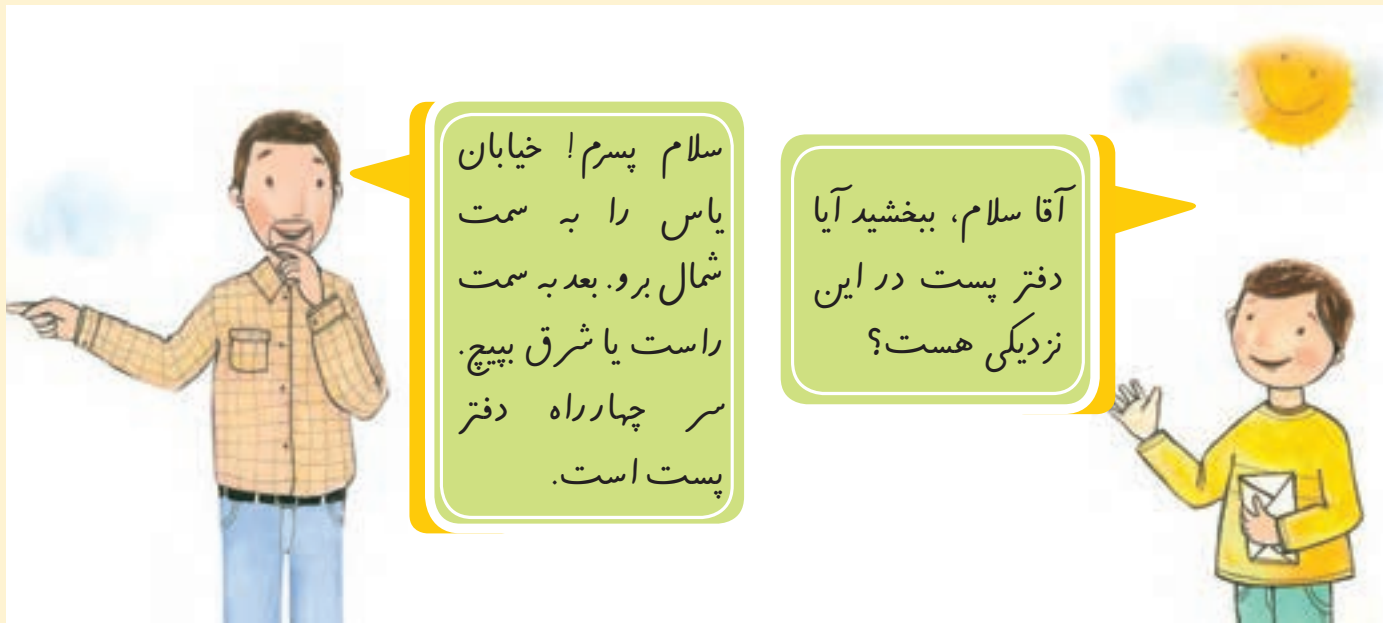
اکنون به تصویر نگاه کنید.  
علی و صالح می‌خواهند از خانه  
به مدرسه بروند. از چند مسیر می‌توانند  
بروند؟ با مداد بکشید. حالا بگویید، کدام  
مسیر کوتاه‌تر است؟  
اگر علی از خیابان‌های یاس و  
شهید جلالی عبور کند و به مدرسه برود،  
در مسیر خود چه جاها و چه چیزهایی  
می‌بیند؟ نام ببرید.

فکر کنید و پاسخ دهید



شما وقتی از مدرسه به خانه برمی‌گردید، در مسیر خودتان چه چیزها و جاهایی را مشاهده  
می‌کنید؟ به ترتیب بگویید.





سلام پسر! خیابان یاس را به سمت شمال برو. بعد به سمت راست یا شرق بپیچ. سر چهارراه دفتر پست است.

آقا سلام، ببخشید آیا دفتر پست در این نزدیکی هست؟

آیا می‌توانید از روی نقشه‌ی صفحه‌ی قبل مسیر این پسر را به دفتر پست نشان دهید؟



راستی، منظور این آقا از سمت شمال و سمت شرق چه بود؟



- هر روز صبح، خورشید از جهت مشرق طلوع می‌کند و در پایان روز در جهت مغرب غروب می‌کند.  
 - اگر در یک صبح آفتابی، طوری بایستیم که دست راست ما به طرف مشرق و دست چپ ما به طرف مغرب باشد، روبه‌روی ما شمال و پشت سرمان جنوب خواهد بود.  
 شمال، جنوب، مشرق و مغرب جهت‌های اصلی هستند.  
 - جهت‌ها نشان می‌دهند که هر مکان در کجا قرار دارد.

دانش‌آموزان یک مدرسه با کمک معلم خود جهت شمال را در مدرسه پیدا کردند و روی زمین علامت زدند. آن‌ها بازی «جهت‌ها را پیدا کن» را در حیاط انجام دادند. معلم: حسن رو به شمال بایست. حالا دو قدم برو به سمت مشرق، حالا سه قدم برو سمت جنوب و....



پاسخ دهید



۱- در یک صبح آفتابی با کمک معلم خود، جهت‌های اصلی را در حیاط مدرسه پیدا کنید. جهت یابی را در حیاط تمرین کنید.

شمال



مغرب

مشرق

جنوب

۲- جهت‌ها را بنویسید.

کامیون به کدام سمت می‌رود؟ ( )

پسر به کدام سمت نگاه می‌کند؟ ( )

کشاورزان رو به کدام جهت ایستاده‌اند؟ ( )

گوسفندان به کدام سمت حرکت می‌کنند؟ ( )

۳- کاربرگ‌های شماره‌ی (۱۸) «جهت‌های اصلی»

را در کلاس کامل کنید.

آیا تاکنون به کسی نامه‌ای نوشته‌اید که آن را پست کرده باشید؟ آیا تاکنون فکر کرده‌اید چگونه این نامه به دست دوست یا فامیل شما که در فاصله‌ای خیلی دور از شما زندگی می‌کند، می‌رسد؟ مردم علاوه بر نامه، کتاب، مجله و بعضی کالاها را از طریق اداره‌ی پست به جایی که می‌خواهند، می‌فرستند.

در اداره‌ی پست نامه‌ها را با توجه به شهرها و مکان‌های مختلف تقسیم و جدا می‌کنند و هر مأمور پست، نامه‌های یک منطقه را به دست مردم می‌رساند.



اداره‌ی پست به مردم خدمت می‌کند.



امروزه مردم به وسیله‌ی رایانه می‌توانند نامه‌های خود را در زمان بسیار کوتاهی برای یکدیگر بفرستند.

## ◆ چگونه نشانی خود را بر روی پاکت پستی بنویسیم؟

آیا تاکنون به کسی نامه‌ای نوشته‌اید که آن را پست کرده باشید؟ برای پست کردن نامه، باید نشانی خودتان (فرستنده) و نشانی گیرنده‌ی نامه را به خوبی بدانید. سپس آن را بر روی پاکت با خطّ خوش و خوانا در جای مخصوص بنویسید.



نشانی فرستنده: بجنورد، خیابان شهید چمران، کوچه جادی، شماره ۱۰، منزل آقای کریم زاده		
مریم کریم زاده بدا بجنورد کدپستی ۹۳۱۵۷۵۸۵۸۳		نشانی گیرنده: فسا، خیابان حسینی، کوچه شهید محمود فداکار، شماره ۲۱، منزل آقای ایران منش، دوست عزیزم پروین ایران منش منفذ فسا کدپستی ۷۳۱۹۷۶۱۵۲۵

- تمبر را در گوشه‌ی سمت راست پاکت می‌چسبانیم.
- هر خانه‌ای، به غیر از نشانی، یک کد پستی هم دارد. کد پستی را هم باید بر روی پاکت نامه بنویسیم.

پرس و جو کنید



با کمک اعضای خانواده، کد پستی خانه‌تان را پیدا کنید (برای این کار می‌توانید به قبض برق یا تلفن نگاه کنید). سپس کد پستی را یادداشت کنید و به کلاس بیاورید. کد پستی چند رقمی است؟

شما در شهر زندگی می کنید یا روستا؟ مدرسه ی شما به خانه تان نزدیک است یا دور؟  
 با چه وسیله ای به مدرسه می روید؟ پیاده، با اتوبوس یا با سرویس مدرسه؟  
 ما هر روز در کوچه و خیابان رفت و آمد می کنیم. برای رفت و آمد در کوچه و خیابان به چه چیزهایی باید توجه کنیم؟  
 اکنون نکات جدول زیر را بخوانید و تصویر هر کدام را در صفحه ی ۷۲ و ۷۳ پیدا کنید و شماره ی آن را در جدول بنویسید یا برای هر شماره توضیحی بنویسید.

## هم فکری کنید و بنویسید



۱	همیشه با نام و یاد خدای مهربان از خانه خارج شویم.
.....	از مسیری که در آنجا ساختمانی را خراب می کنند یا می سازند با احتیاط عبور کنیم.
.....	هرگز با افراد غریبه صحبت نکنیم و از آن ها چیزی نگیریم یا همراه آن ها نرویم.
۳	.....
۹	.....
۴	.....
.....	با راننده صحبت نکنیم و حواس او را پرت نکنیم.
۸	.....
..... و .....	خیابان جای توپ بازی، دوچرخه سواری یا .....
.....	تا زمانی که اتوبوس یا اتومبیل کاملاً نایستاده .....
.....	همیشه از در سمت راست پیاده شویم و از در سمت راننده پیاده نشویم.

کدام یک از این نکات را شمارعایت می کنید؟ کدام را تصمیم دارید از این به بعد انجام دهید؟



در جاده‌ها، ماشین‌ها با سرعت زیاد حرکت می‌کنند. اگر مسیر شما از کنار جاده می‌گذرد یک‌بار به میان جاده ندوید. هنگامی که در حاشیه‌ی جاده راه می‌روید، رانندگان باید به خوبی شما را ببینند.



در هنگام شب، برای عبور از کوچه و خیابان لباس روشن بپوشید یا از شبرنگ و کاغذ سفید استفاده کنید. وقتی هوا تاریک است، بهتر است تنها از خانه خارج نشوید.



بچه‌ها، بگوئید اگر به هر یک از نکات ایمنی که در صفحه‌ی قبل دیدید، توجه نکنیم، چه اتفاق ناگواری پیش می‌آید؟

اکنون به تابلوهای راهنمایی توجه کنید.

تابلوهای راهنمایی برای عابران پیاده یا وسایل نقلیه نصب می‌شوند تا با توجه به آن‌ها به طور صحیح از خیابان عبور کنند. در این تصویرها، شما بعضی از تابلوهای راهنمایی را مشاهده می‌کنید. آن‌ها را به خاطر بسپارید.



عبور عابر پیاده ممنوع



عبور دوچرخه‌سوار ممنوع



ورود ممنوع



خطر



محل عبور عابر پیاده



محل عبور دانش‌آموزان



عبور یکطرفه



بوق زدن ممنوع



١٠

١

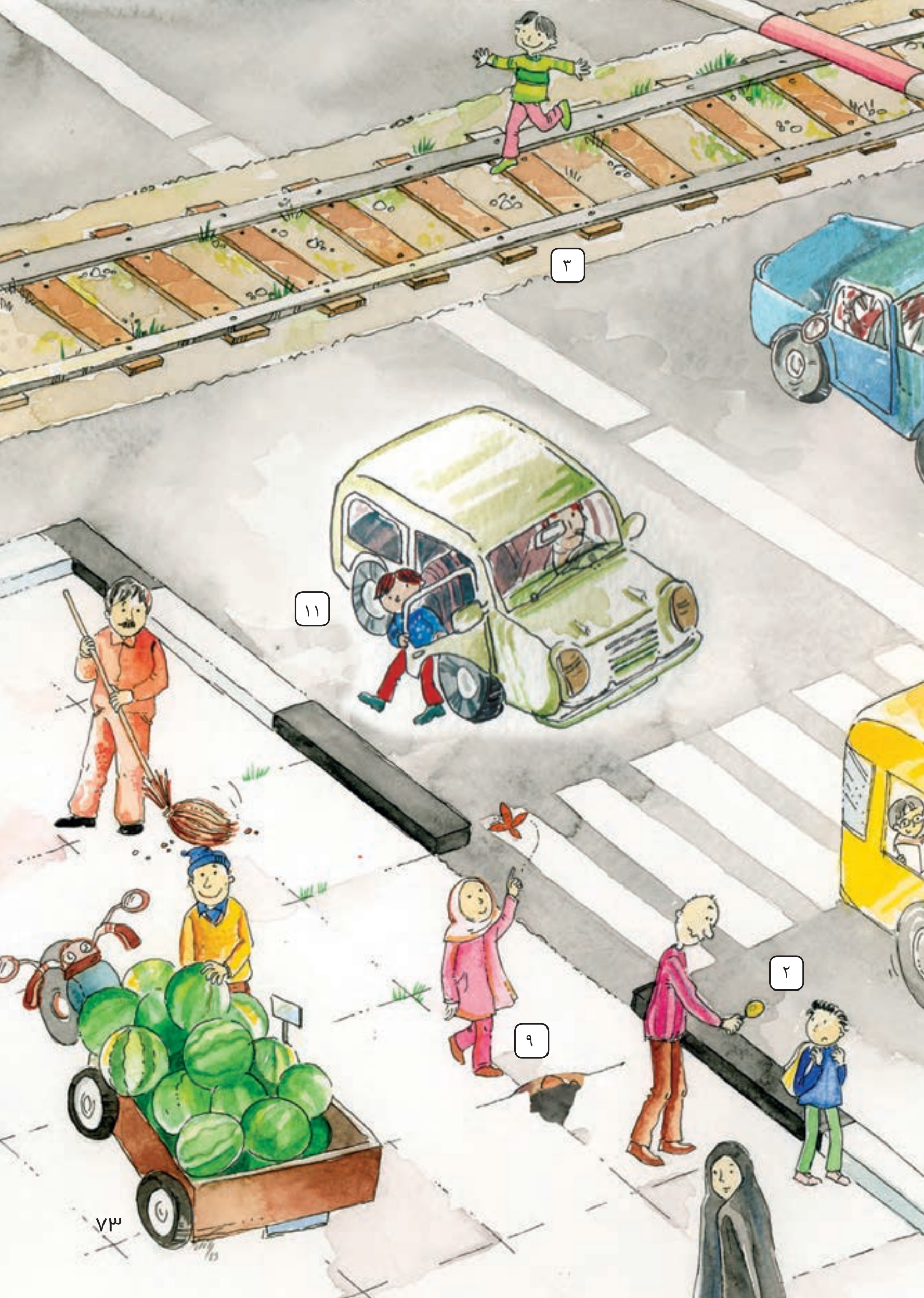
٢

٥

٦

٨

٧



۳

۱۱

۹

۲



## ◆ چراغ راهنمایی

در بعضی چهارراه‌ها، چراغ راهنمایی مخصوص عابرین پیاده و وسایل نقلیه وجود دارد. آیا می‌توانید بگویید چراغ عابرین پیاده چند رنگ دارد؟ و روشن شدن هر رنگ نشانه‌ی چیست؟ چراغ وسایل نقلیه چند رنگ دارد؟ هر رنگ به چه معناست؟



چراغ راهنمایی مخصوص عابر پیاده



چراغ راهنمایی مخصوص وسایل نقلیه

## ◆ چگونه از خیابان عبور کنیم؟

بهتر است در جایی که تابلوی محل عبور عابرین پیاده و یا خط‌کشی وجود دارد، از خیابان عبور کنیم.

برای این کار پشت جدول خیابان می‌ایستیم و به سمت چپ نگاه می‌کنیم تا مطمئن شویم اتومبیل نمی‌آید، سپس تا وسط خیابان می‌رویم و روی خط وسط می‌ایستیم. هرگز نباید به سمت وسط خیابان بدویم. حالا به راست نگاه می‌کنیم و اگر دوباره وسیله‌ی نقلیه‌ای نیامد، با احتیاط به آن طرف خیابان می‌رویم.



تمرین کنید



با کمک معلم یا پدر و مادر، عبور کردن صحیح از خیابان را تمرین کنید.



در خیابان‌های بسیار بزرگ که اتومبیل‌ها با سرعت زیاد حرکت می‌کنند، عبور از خیابان کار خطرناکی است و حتماً باید از پل‌های هوایی استفاده کنیم.



### ♦ پلیس

همان‌طور که مدرسه و خانه، مقرراتی دارد، رفت‌وآمد در کوچه و خیابان هم قوانین و مقرراتی دارد. پلیس به‌همه‌ی مردم کمک می‌کند تا قوانین راهنمایی و رانندگی را رعایت کنند و به آن احترام بگذارند.



آیا می‌دانید اگر در داخل یا بیرون خانه به مشکلی برخورد کردید، می‌توانید از پلیس کمک بگیرید؟  
برای تماس با پلیس، شماره‌ی ۱۱۰ را می‌گیریم.

### هم فکری کنید



- ۱- در چه مواقعی می‌توانیم از پلیس کمک بگیریم؟
- ۲- همیار پلیس کیست و چه کاری انجام می‌دهد؟
- ۳- اگر معلم شما، پلیس را به کلاس دعوت کند، چه سؤالاتی از او می‌پرسید؟ هم‌فکری کنید و هر گروه چند سؤال تهیه کنید.
- ۴- کاربرگ‌های شماره‌ی (۱۹) و (۲۰) را انجام دهید.



- ۱- یک دفترچه‌ی تلفن درست کنید. نام، نشانی و شماره‌ی تلفن چند نفر از دوستانتان را در آن بنویسید. نام دوستانتان را به ترتیب حروف الفبا مرتب کنید.
- ۲- به نمودار ماه‌های تولد بچه‌های کلاس که در فصل (۱) تهیه کردید، توجه کنید. یک کارت تبریک درست کنید و به نشانی یکی از دوستانتان که در این ماه متولد شده، بفرستید. نشانی و کد پستی را پیرسید و به‌طور صحیح روی پاکت بنویسید.



- ۳- الف - با کمک معلم، به‌طور گروهی مقررات رفت و آمد در خیابان را در کلاس نمایش دهید.



- ب - در مدرسه‌ی شما چه کسانی «پلیس مدرسه» هستند؟ آن‌ها چه کارهایی انجام می‌دهند؟ مشاهده و پرس‌وجو کنید.



## کاربرگه ها

