

روستای احمد آباد

این تصویر روستای احمد آباد است. محمد، تابستان گذشته به آن جا رفته بود. او این تصویر را برای آموزگار کشید.

آموزگار تصویر را به بچه ها نشان داد و گفت: بچه ها تصویری که محمد کشیده است، مانند یک نقشه است. ما با کمک آن می توانیم روستای محمد را بهتر بشناسیم. سپس آموزگار از محمد خواست با کمک تصویر درباره ی روستای خود توضیح دهد.



محمد گفت؛ پدر بزرگ من در روستای احمد آباد زندگی می کند.

ما هر سال برای دیدن پدر بزرگ به آن جا می رویم.

روستای ما سرسبز و زیبا است. و در اطراف آن کوه های بلندی دیده می شود. یک

رودخانه ی پر آب از کنار روستای ما می گذرد. در اطراف این رودخانه ی آبی، درختان سبز

و زیبایی دیده می شود. خانه های روستاییان در نزدیک رودخانه قرار دارد.

وقتی حرف های محمد تمام شد، آموزگار گفت:

هر نقشه احتیاج به یک راهنمای نقشه دارد. با استفاده از راهنما می توانیم جاهای مختلف را روی نقشه پیدا کنیم.

بهتر است برای کامل شدن نقشه ی محمد یک راهنمای نقشه بکشیم.

مثلاً می توانیم با این شکل کوه را نشان بدهیم.



با این شکل رودخانه را نشان بدهیم.



با این شکل جنگل را نشان بدهیم.



با این شکل خانه های روستاییان را نشان بدهیم.



راهنمای نقشه



کوه



رودخانه



جنگل



خانه های روستایی

- ۱- محمد هر سال تابستان به كجا مي رود؟
- ۲- محمد براي آموزگار خود نقشه ي كجا را كشیده بود؟
- ۳- راهنمای نقشه چه كمکی به ما می كند؟
- ۴- در نقشه ي احمدآباد كوه ها با چه رنگی نشان داده شده است؟
- ۵- در نقشه ي احمدآباد، رودخانه و درختان با چه رنگ هایی نشان داده شده است؟

با استفاده از كلمه های زیر، در جاهای خالی كلمه ي مناسب بنویسید.

جنگل

كوه

راهنمای نقشه

۱- هر نقشه احتیاج به يك دارد.

..... را نشان



۲- در نقشه ي روستای احمدآباد، این شكل

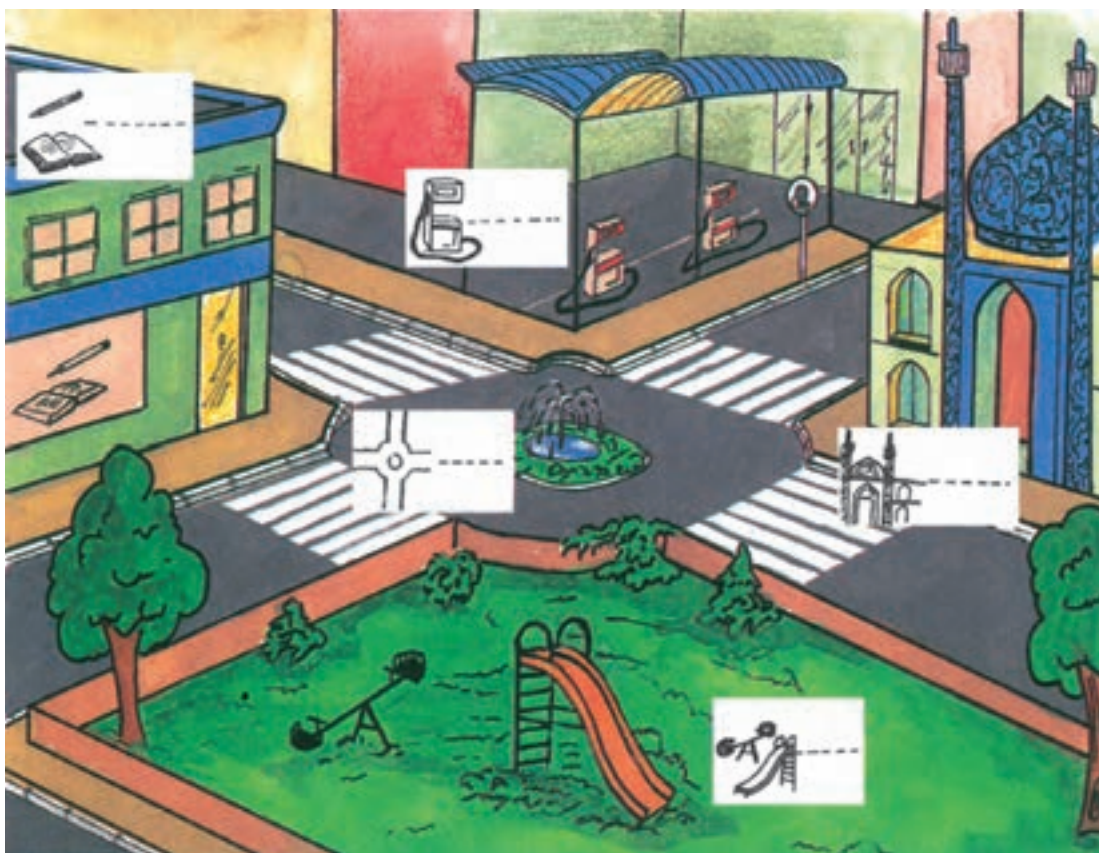
می دهد.

..... را نشان



۳- در نقشه ي روستای احمدآباد، این شكل

می دهد.



۱- این شکل میدان را نشان می دهد.



۲- این شکل مسجد را نشان می دهد.



۳- این شکل دبستان را نشان می دهد.



۴- این شکل پارک را نشان می دهد.



۵- این شکل پمپ بنزین را نشان می دهد.

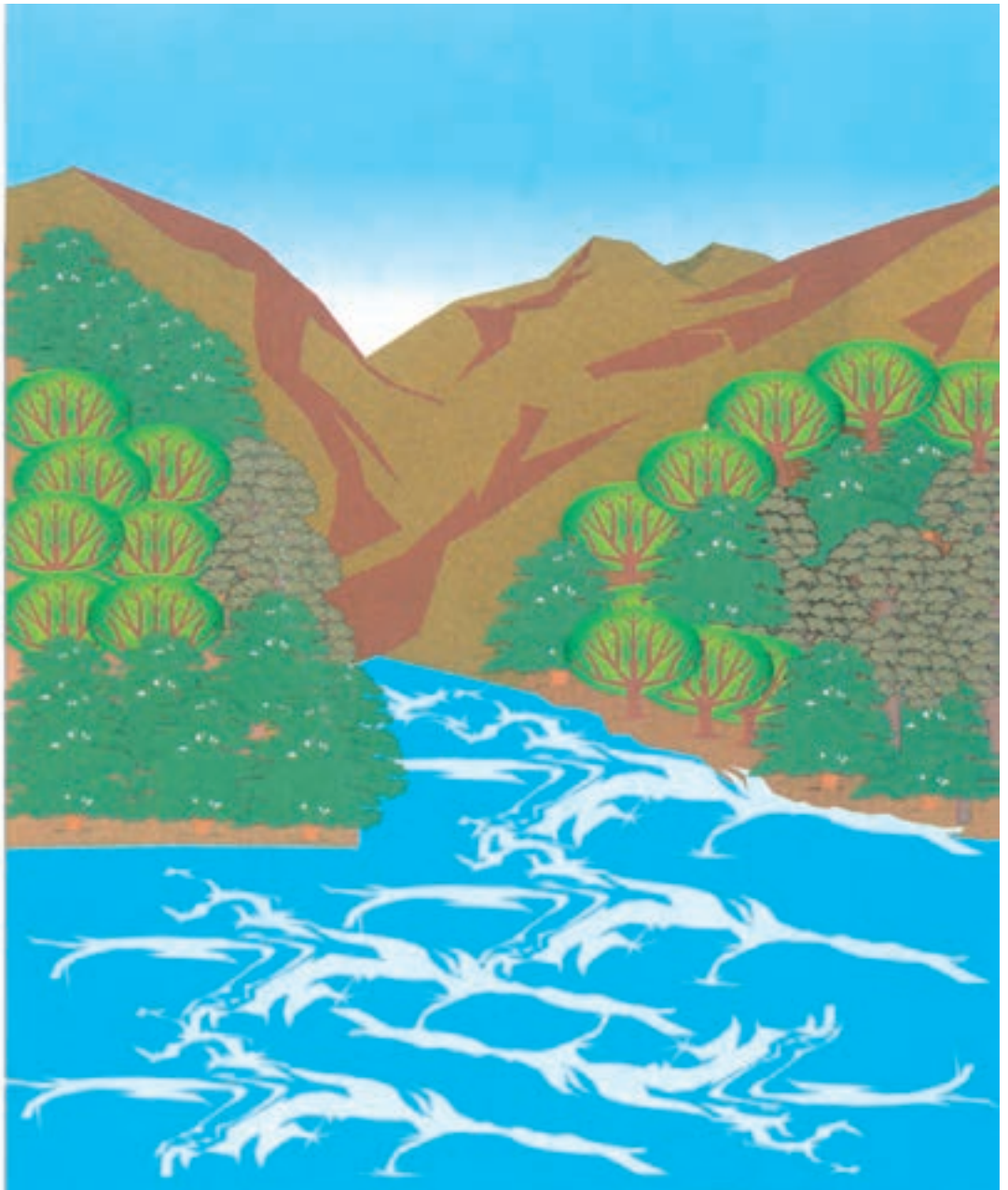


به نقشه ی بالا نگاه کنید.

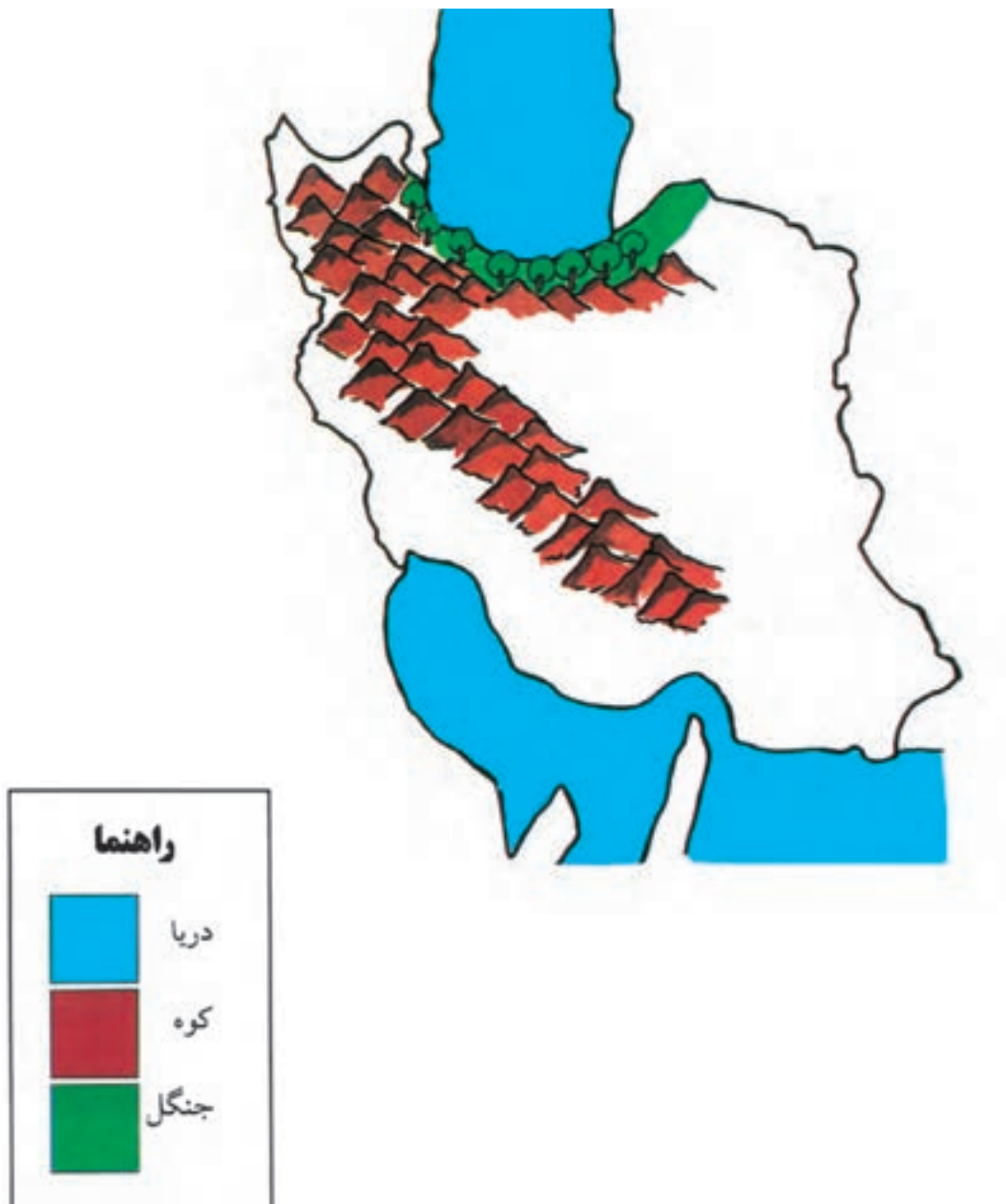
با توجه به راهنمای نقشه، نام هر مکان را در جای خالی بنویسید.

نقشه‌ی ایران (۱)

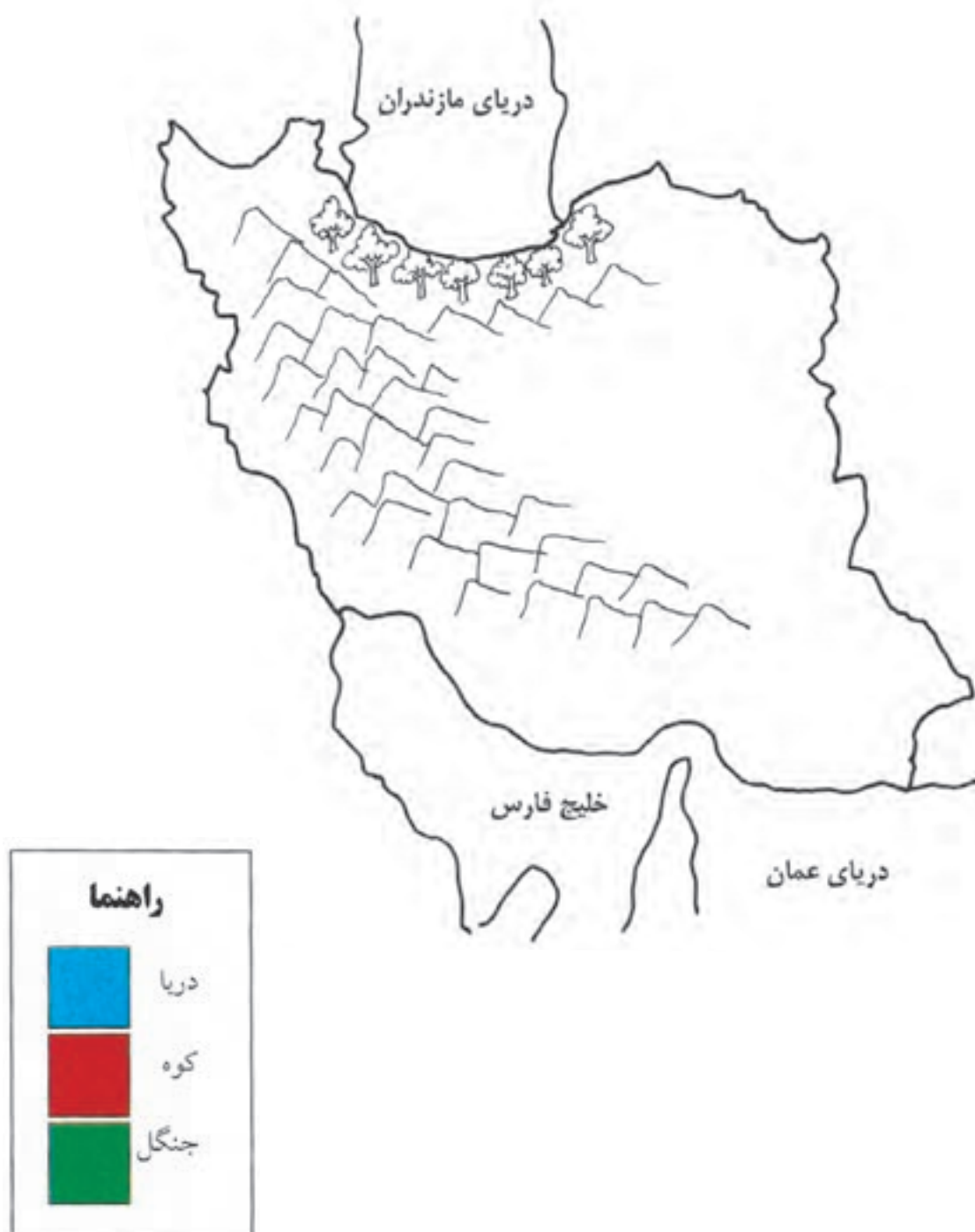
در درس قبل دانستیم که هر نقشه یک راهنما دارد.
ما با کمک راهنمای نقشه می‌توانیم جاهای مختلف را روی نقشه پیدا کنیم. در راهنمای
نقشه هر رنگ جایی را نشان می‌دهد. مثلاً رنگ سبز نشانه‌ی جنگل است و رنگ آبی، دریا
را نشان می‌دهد.
در نقشه، کوه‌ها با رنگ قهوه‌ای نشان داده می‌شود.



- حالا می خواهیم با استفاده از راهنمای نقشه ، کشور ایران را بشناسیم .
- به نقشه ی ایران نگاه کنید و به پرسش های زیر پاسخ دهید .
- رنگ قهوه ای روی نقشه چه چیز را نشان می دهد؟
- رنگ سبز روی نقشه چه چیز را نشان می دهد؟
- دریاها روی نقشه با چه رنگی نشان داده شده است؟

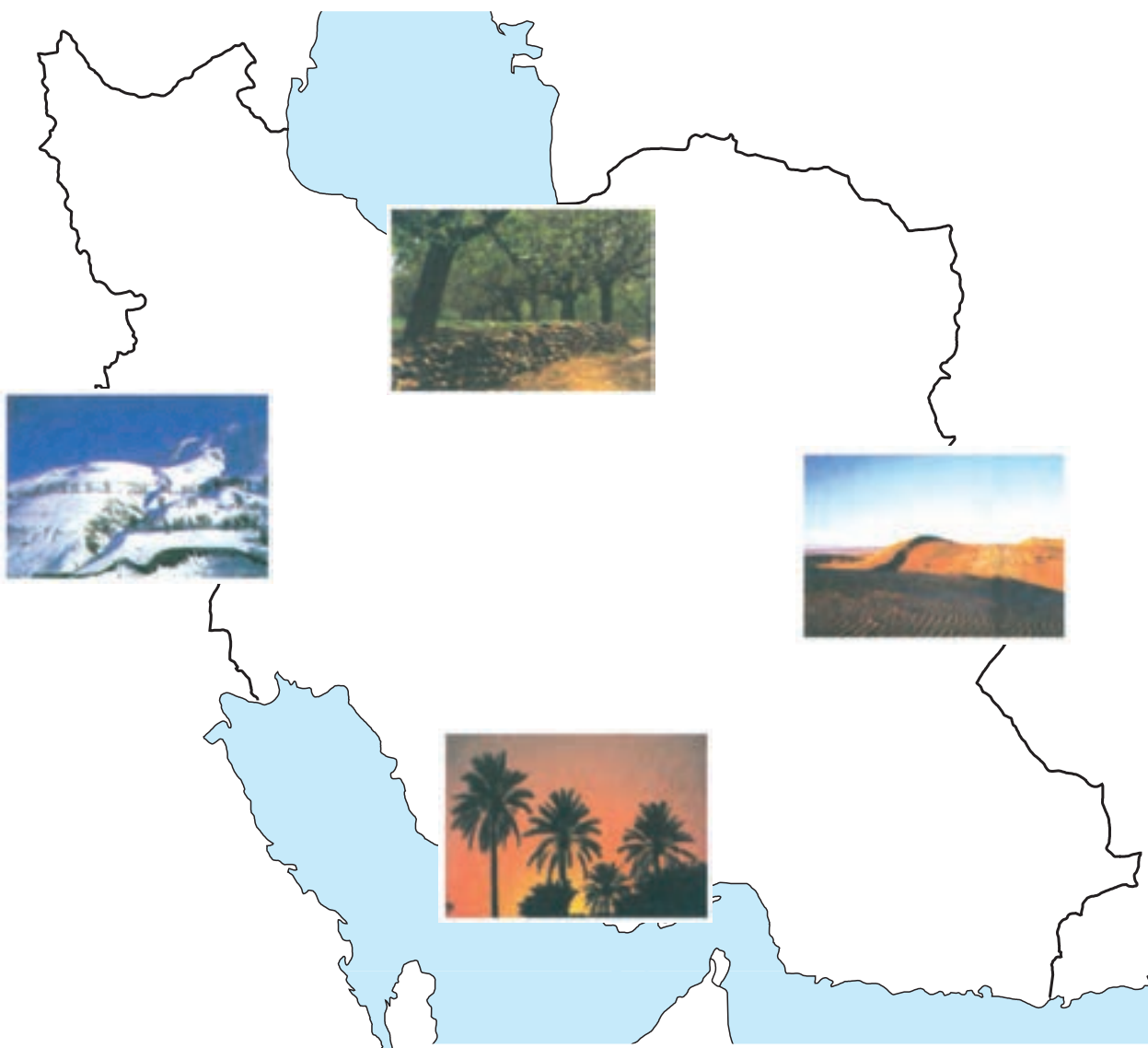


نقشه‌ی زیر را با توجه به راهنمای نقشه رنگ کنید.



نقشه‌ی ایران (۲)

به نقشه‌ی ایران نگاه کنید.



در بالای نقشه قرار دارد.



این تصویر

به بالای نقشه، شمال می‌گوییم.

در شمال نقشه‌ی ایران قرار دارد.



پس این تصویر

در شمال ایران باران زیاد می‌بارد.

در پایین نقشه قرار دارد.



این تصویر

به پایین نقشه، جنوب می‌گوییم.

در جنوب نقشه‌ی ایران قرار دارد.



پس این تصویر

در جنوب ایران هوا بسیار گرم است.

در سمت راست نقشه قرار دارد.



این تصویر

به سمت راست نقشه، شرق می‌گوییم.

در شرق نقشه‌ی ایران قرار دارد.



پس این تصویر

در سمت چپ نقشه قرار دارد.



این تصویر

به سمت چپ نقشه، غرب می‌گوییم.

در غرب نقشه‌ی ایران قرار دارد.



پس این تصویر

در غرب ایران برف زیاد می‌بارد.



هر نقشه چهار جهت اصلی دارد:
شمال، جنوب، شرق، غرب
در هر نقشه شمال در بالا، جنوب در پایین، شرق
در سمت راست و غرب در سمت چپ قرار دارد.

پرسش

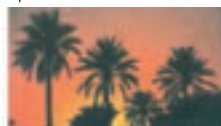
در کدام قسمت نقشه قرار دارد؟



۱- این تصویر

۲- به بالای نقشه چه می‌گوییم؟

در کدام قسمت نقشه قرار دارد؟



۳- این تصویر

۴- به پایین نقشه چه می‌گوییم؟

در کدام قسمت نقشه قرار دارد؟



۵- این تصویر

۶- به سمت راست نقشه چه می‌گوییم؟

در کدام قسمت نقشه قرار دارد؟



۷- این تصویر

۸- به سمت چپ نقشه چه می‌گوییم؟

با استفاده از کلمه‌های زیر، در جاهای خالی کلمه مناسب بنویسید.

جنوب - شمال - غرب - شرق

در هر نقشه در بالا و در پایین قرار دارد.

در هر نقشه در سمت چپ و در سمت راست

قرار دارد.

دختری از مازندران (۱)

نام من گلناز است. من در کلاس پنجم درس می خوانم.
من و خانواده ام در شهر ساری زندگی می کنیم.
در نزدیکی شهر ساری روستاها و شهرهای زیادی وجود دارد.

به تعدادی شهر و روستا که نزدیک هم قرار دارند، استان می گوئیم.

نام استان ما، مازندران است. ساری مرکز استان مازندران است.
ساری از همه ی شهرهای این استان بزرگ تر است.

به بزرگ ترین شهر هر استان، مرکز استان می گوئیم.

ایران کشور بزرگی است و استان های زیادی دارد.



به نقشه‌ی ایران با دقت نگاه کنید. هر رنگ یک استان را نشان می‌دهد.



در نقشه‌ی بالا روی هر استان یک دایره می‌بینید. استان‌ها را به ترتیب از ۱ تا ۳۰ شماره‌گذاری کنید. حالا بنویسید ایران چند استان دارد؟

۱- گلناز و خانواده اش در کدام شهر زندگی می کنند؟

۲- استان یعنی چه؟

۳- به بزرگ ترین شهر هر استان چه می گوئیم؟

۴- ساری مرکز کدام استان است؟

۵- ایران چند استان دارد؟

۱- شما در چه شهری زندگی می کنید؟

۲- شهر شما در کدام استان قرار دارد؟

۳- نام مرکز استان خود را بنویسید.

فکر کنید

در نقشه‌ی زیر، استان خود را پیدا کن و رنگ کن.



دختری از مازندران (۲)

ما در نزدیکی دریای مازندران زندگی می‌کنیم. دریای مازندران در شمال ایران قرار دارد. استان مازندران سرسبز و زیبا است. در اطراف شهرها و روستاهای این استان جنگل و رودهای زیادی وجود دارد.

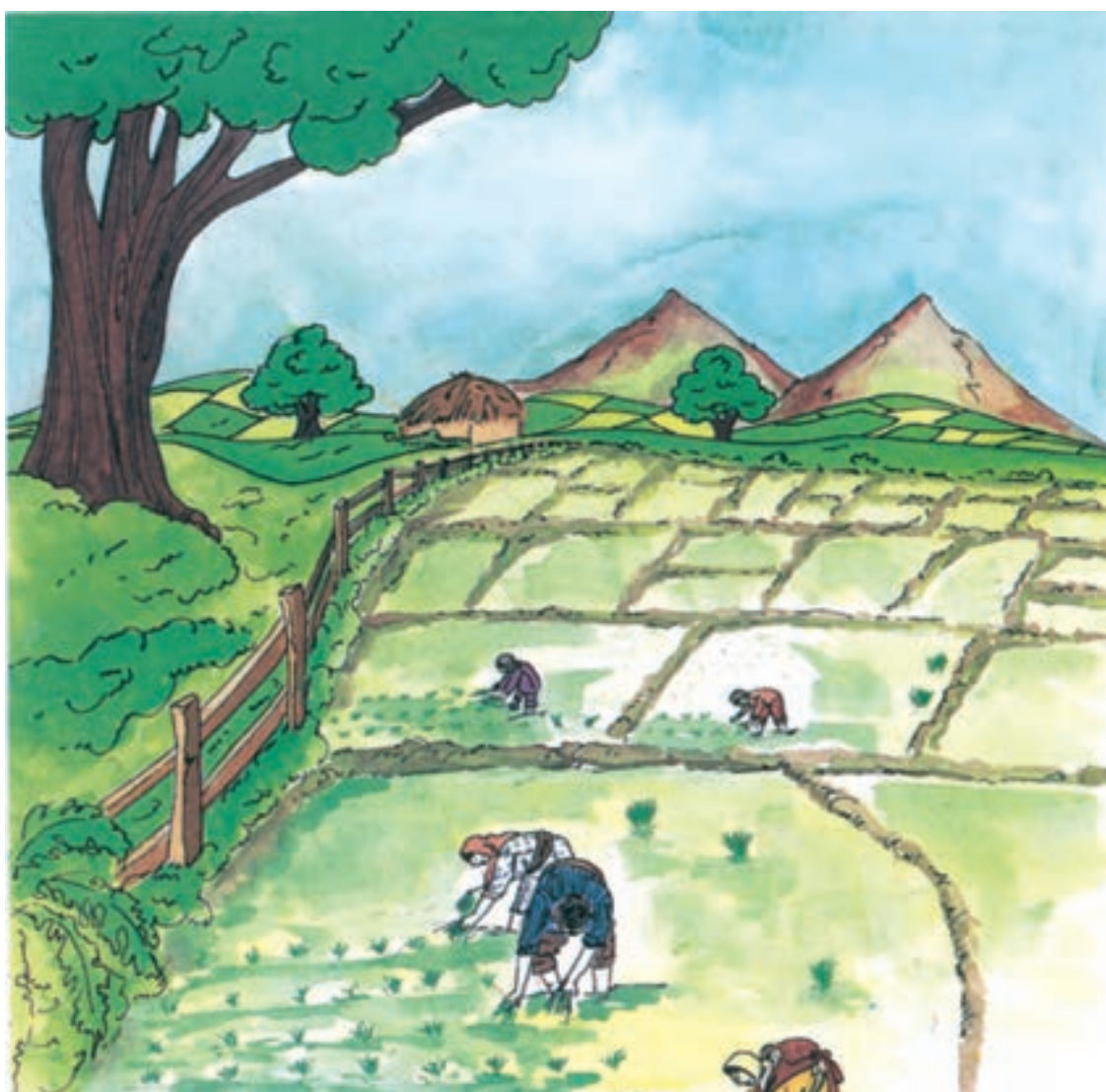
رود هراز و رود تجن از رودهای مهم استان مازندران است.



در استان ما باران زیاد می بارد. به همین دلیل زمین های کشاورزی محصول خوبی می دهند. تعداد زیادی از مردم این استان کشاورز هستند. آن ها در زمین های خود برنج می کارند. پدر من هم برنج می کارد.

به زمین هایی که در آن برنج می کارند، شالیزار می گوئیم.

بچه ها، شما می توانید در تابستان برای دیدن استان زیبای ما به این جا سفر کنید.



- ۱- نام دریایی که در شمال ایران قرار دارد چیست؟
- ۲- چرا در مازندران زمین‌های کشاورزی محصول خوبی می‌دهد؟
- ۳- شغل بیشتر مردم مازندران چیست؟
- ۴- بیشتر کشاورزان استان مازندران در زمین‌های خود چه می‌کارند؟
- ۵- به زمین‌هایی که در آن برنج می‌کارند چه می‌گوییم؟

فکر کنید

- ۱- آیا در استان شما زمین‌های کشاورزی وجود دارد؟
- ۲- محصولات کشاورزی استان شما چیست؟

به نقشه‌ی زیر نگاه کنید. دریای مازندران را پیدا کنید و رنگ کنید.
 استان مازندران را پیدا کنید و رنگ کنید.
 نام مرکز استان مازندران را در جای خالی بنویسید.



گردش در جنگل

یک روز صبح زود با بچه‌های مدرسه به جنگل رفتیم. قبل از رفتن به داخل جنگل، آقای اکبری به ما گفت: مراقب باشید از افراد گروه دور نشوید و همه جا با هم باشید. دیگر این که در کنار درختان آتش روشن نکنید. شاخه‌های درختان را نشکنید و محیط جنگل را پاکیزه نگه دارید. هریک از ما در گروه، کاری انجام دادیم. من و پرویز در آوردن وسایل کمک کردیم. علی و حسین غذا و خوراکی‌ها را آوردند. ما همگی در انجام کارها با هم همکاری کردیم.



هنگام گردش در جنگل چند درخت قطع شده دیدیم که روی زمین افتاده بودند. آقای اکبری گفت: بچه‌ها، از چوب درختان جنگل در کارهای نجاری استفاده می‌کنند.

اما باید بدانیم قطع کردن درختان جنگل باعث از بین رفتن جنگل می‌شود.

بچه‌ها، درخت بسیار مفید است و به پاکیزگی هوا کمک می‌کند. وقت ناهار چند نفر از بچه‌ها غذا را بین دانش‌آموزان تقسیم کردند. بعد از خوردن غذا، من و رضا آشغال‌ها را جمع‌آوری کردیم و در یک کیسه ریختیم. هنگام عصر، همه با هم به راه افتادیم و به خانه برگشتیم. همه‌ی ما از گردش آن روز بسیار شاد شدیم.



- ۱- بچه‌ها برای اردو به کجا رفته بودند؟
- ۲- در گروه باید چگونه رفتار کنیم؟
- ۳- چگونه می‌توانیم از جنگل مراقبت کنیم؟
- ۴- از چوب درختان در چه کاری استفاده می‌شود؟
- ۵- آیا قطع زیاد درختان جنگل کار درستی است؟ چرا؟

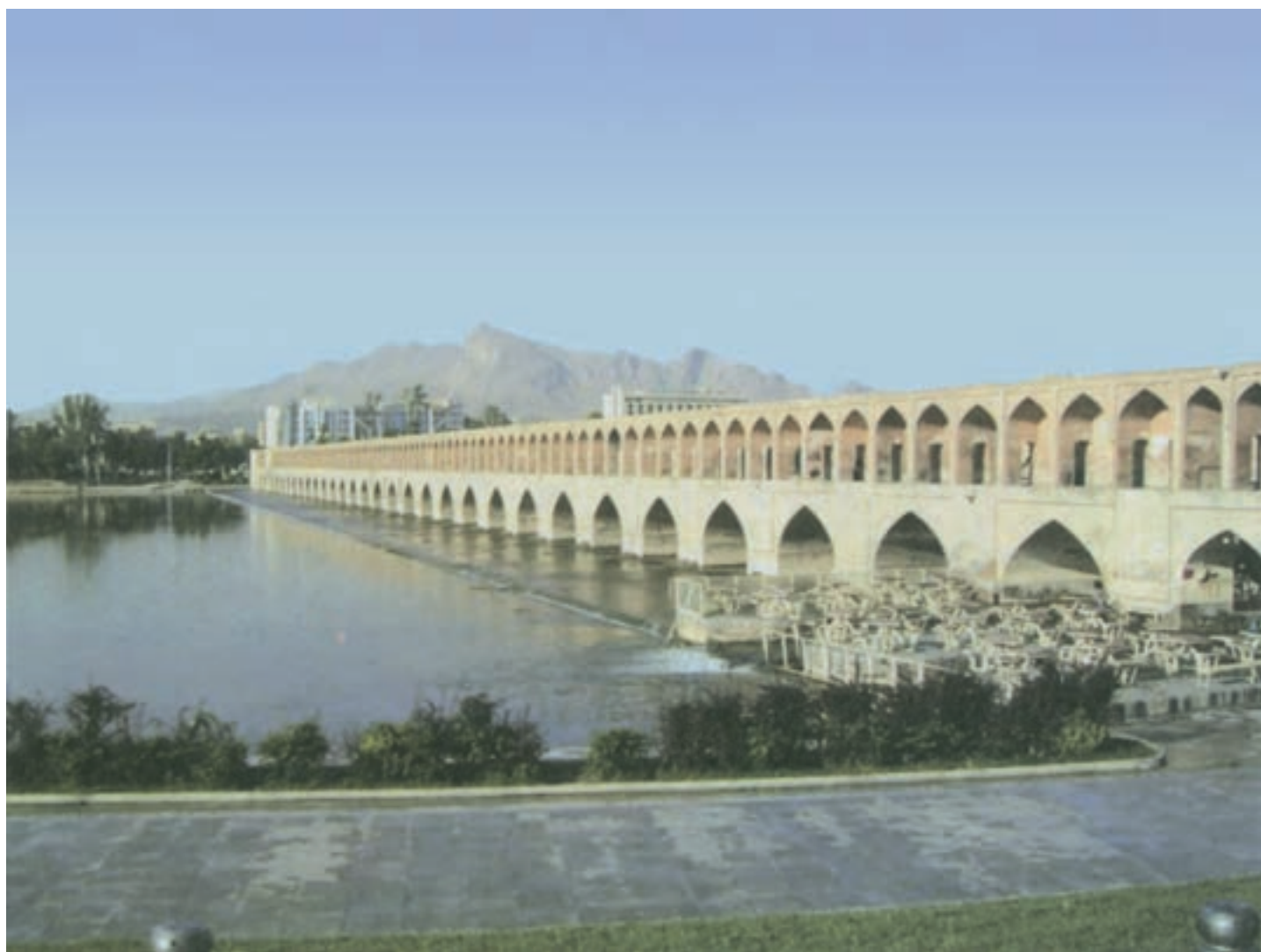
اصفهان

اصفهان یک شهر قدیمی و بزرگ است.

شهر اصفهان مرکز استان اصفهان است.



زاینده رود یکی از رودهای بزرگ ایران است . این رود از وسط شهر اصفهان می گذرد .
اصفهان جاهای دیدنی زیادی دارد .
پل زیبا و قدیمی سی و سه پل سال ها پیش بر روی رودخانه ی زاینده رود ساخته شده
است .



سی و سه پل در شهر اصفهان

در شهر اصفهان ساختمان‌ها و مسجدهای زیبایی وجود دارد.
مسجد امام و میدان امام از جاهای زیبا و دیدنی اصفهان است.



میدان امام در شهر اصفهان



عالی قاپو



مسجد امام



یک پارچه قلم کار



پارچ مسی



جعبه‌ی خاتم

کارهای دستی مردم اصفهان

- تمرین

- [illegible]

استان خوزستان (۱)

بچه‌ها، آیا شما تا به حال به خوزستان سفر کرده‌اید؟

آیا درختان خرما را از نزدیک دیده‌اید؟

من پسری از خوزستان هستم. می‌خواهم شما را با استان خوزستان آشنا کنم. ما در

شهر اهواز زندگی می کنیم .

اهواز مرکز استان خوزستان است. استان خوزستان در کنار خلیج فارس قرار دارد.

رود کارون یکی از رودهای مهم این استان است ، این رود بزرگترین رود ایران است .



آب و هوای این استان بسیار گرم است . برای همین درختان خرما در این استان محصول خوبی می دهند .

بعضی از مردم استان خوزستان در نخلستان کار می کنند .

نخلستان جایی است که تعداد زیادی درخت خرما در آن وجود دارد .



- ۱- مرکز استان خوزستان کدام شهر است؟
- ۲- استان خوزستان در کنار کدام خلیج قرار دارد؟
- ۳- بزرگ ترین رود ایران چه نام دارد؟
- ۴- آب و هوای استان خوزستان چگونه است؟
- ۵- به جایی که تعداد زیادی درخت خرما وجود دارد چه می گویند؟
- ۶- محصول مهم استان خوزستان چیست؟

با استفاده از کلمه‌های زیر، در جاهای خالی کلمه‌ی مناسب بنویسید.

ماهیگیری نخلستان

- بعضی از مردم خوزستان در کار می کنند.
- شغل بعضی از مردم در شهرهای کنار دریا است.

- به نقشه‌ی زیر نگاه کنید. خلیج فارس را پیدا کنید و آن را رنگ کنید.
- استان خوزستان را در نقشه‌ی زیر پیدا کنید و رنگ کنید.
- نام مرکز استان خوزستان را در جای خالی روی نقشه بنویسید.



استان خوزستان (۲)

بچه‌ها، می‌دانید که نفت یک ماده‌ی با ارزش است. ایران چاه‌های نفت زیادی دارد. بیشتر چاه‌های نفت ایران در استان خوزستان قرار دارد. نفت ماده‌ای است که در زیر زمین وجود دارد. با کندن چاه، نفت را از زیر زمین استخراج می‌کنند. بعضی از مردم این استان در پالایشگاه کار می‌کنند. نفت در پالایشگاه برای استفاده مردم آماده می‌شود. مقداری از نفت در داخل کشور مصرف می‌شود و مقدار زیادی هم به کشورهای دیگر فروخته می‌شود.



استان خوزستان جاهای دیدنی زیادی دارد . مردم این استان بسیار مهربان و مهمان دوست هستند . شما می توانید در تعطیلات عید نوروز به این استان سفر کنید .



کشتی های نفت کش ، نفت را به کشورهای دیگر می برند .

- ۱- بیشتر چاه‌های نفت ایران در کدام استان قرار دارند؟
- ۲- نفت را چگونه از زیر زمین استخراج می‌کنند؟
- ۳- نفت در کجا برای استفاده مردم آماده می‌شود؟
- ۴- آیا همه‌ی نفت ایران در داخل کشور مصرف می‌شود؟
- ۵- مردم خوزستان چگونه مردمی هستند؟

بندر عباس

شهر بندر عباس در جنوب کشور ایران قرار دارد.

بندر عباس مرکز استان هرمزگان است. هوای این شهر بسیار گرم است.

بندر شهری است در کنار دریا، که کشتی‌های کوچک و بزرگ در آن رفت و آمد می‌کنند.

بندر عباس هم در کنار دریای عمان و خلیج فارس قرار دارد. کشتی‌های زیادی به

شهرهای بندری رفت و آمد می‌کنند.



بعضی از این کشتی‌ها مسافربری هستند. مردم با این کشتی‌ها از راه دریا به جاهای مختلف سفر می‌کنند.

بعضی از این کشتی‌ها باربری هستند. این کشتی‌ها بارهای مختلف مانند خرما، فرش و میوه را به کشورهای دیگر می‌برند.



به خشکی‌هایی که دور تا دور آن را آب گرفته است جزیره می‌گویند.

۳۷

- ۱- شهر بندر عباس در کدام قسمت ایران قرار دارد؟
- ۲- مرکز استان هرمزگان کدام شهر است؟
- ۳- بندر به چه شهری گفته می شود؟
- ۴- بندر عباس در کنار کدام دریا قرار دارد؟
- ۵- دو نوع کشتی که به شهرهای بندری رفت و آمد می کنند، نام ببرید.
- ۶- هوای بندر عباس چگونه است؟
- ۷- به خشکی هایی که دور تا دور آن را آب گرفته است چه می گویند؟



به نقشه‌ی زیر نگاه کنید :

استان هرمزگان را در آن پیدا کنید و رنگ بزنید .

نام مرکز استان هرمزگان را در جای خالی روی نقشه بنویسید .

دریای عمان و خلیج فارس را رنگ بزنید .



خانواده‌ی پر جمعیت

زهرآ در بندر عباس زندگی می‌کند. او سه خواهر و دو برادر دارد. خانواده‌ی زهرآ پر جمعیت است. پدر زهرآ ماهیگیر است. او خیلی زحمت می‌کشد. اما درآمد پدر زهرآ برای خانواده کافی نیست. زهرآ برای کمک به خانواده در یک کارخانه کار می‌کند. مریم دوست زهرآ است. آن‌ها با هم همسایه هستند.



مریم در یک خانواده‌ی کم جمعیت زندگی می‌کند. او یک خواهر دارد. مریم و خواهرش با هم به مدرسه می‌روند. پدر مریم ماهیگیر است. آن‌ها با درآمد ماهیگیری زندگی خوبی دارند.

شغل بیشتر مردم بندر عباس ماهیگیری است.

مشکلات یک خانواده‌ی کم جمعیت کم‌تر از یک خانواده‌ی پرجمعیت است.



- ۱- زهرا در کدام شهر زندگی می کند؟
- ۲- آیا درآمد پدر زهرا برای خانواده کافی است؟
- ۳- شغل بیشتر مردم بندر عباس چیست؟
- ۴- زندگی در یک خانواده ی کم جمعیت راحت تر است یا در خانواده ی پر جمعیت؟
- ۵- شما در یک خانواده ی کم جمعیت زندگی می کنید یا در یک خانواده ی پر جمعیت؟