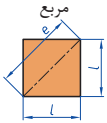

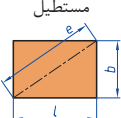
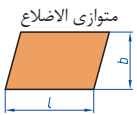
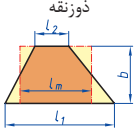

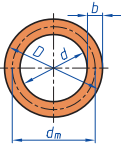
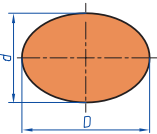
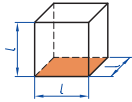
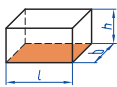
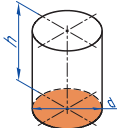
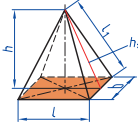
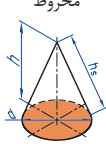



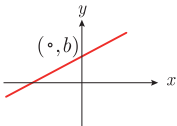
فصل ۱

شایستگی‌های پایه فنی

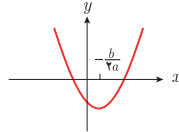
 <p>مربع</p>	<p>L طول ضلع e قطر A مساحت</p>	$A=L^2$ $e=\sqrt{2} \cdot L$
 <p>لوزی</p>	<p>b ارتفاع L طول ضلع A مساحت</p>	$A=L \cdot b$
 <p>مستطیل</p>	<p>e قطر b عرض L طول A مساحت</p>	$e=\sqrt{L^2+b^2}$ $A=L \cdot b$
 <p>متوازی الاضلاع</p>	<p>l طول b عرض A مساحت</p>	$A=L \cdot b$
 <p>دوزنقه</p>	<p>A مساحت L₁ طول قاعده بزرگ L₂ طول قاعده کوچک L_m طول متوسط b عرض</p>	$L_m = \frac{L_1 + L_2}{2}$ $A = l_m \cdot b$ $A = \frac{L_1 + L_2}{2} \cdot b$
 <p>مثلث</p>	<p>A مساحت L طول قاعده b ارتفاع</p>	$A = \frac{L \cdot b}{2}$
 <p>حلقه دایره‌ای</p>	<p>A مساحت D قطر خارجی d قطر داخلی d_m قطر متوسط b عرض</p>	$d_m = \frac{D + d}{2}$ $A = \pi \cdot d_m \cdot b$ $A = \frac{\pi}{4} (D^2 - d^2)$
 <p>بیضی</p>	<p>A مساحت D قطر بزرگ d قطر کوچک U محیط</p>	$U = \frac{\pi}{2} \cdot (D + d)$ $A = \frac{\pi \cdot D \cdot d}{4}$

<p>مكعب</p> 	<p>A_0 مساحت</p> <p>L طول ضلع</p> <p>V حجم</p>	<p>$A_0 = 6L^2$</p> <p>$V = L^3$</p>
<p>مكعب مستطیل</p> 	<p>b عرض</p> <p>h ارتفاع</p> <p>A_0 مساحت</p> <p>L طول قاعده</p> <p>V حجم</p>	<p>$V = L.b.h$</p> <p>$A_0 = 2.(L.b + L.h + b.h)$</p>
<p>استوانه</p> 	<p>A_m مساحت جانبی</p> <p>h ارتفاع</p> <p>V حجم</p> <p>A_0 مساحت</p>	<p>$A_v = \pi.d.h$</p> <p>$V = \frac{\pi.d^2}{4}.h$</p> <p>$A = \pi.d.h + \frac{\pi.d^2}{2}$</p>
<p>هرم منتظم</p> 	<p>h ارتفاع</p> <p>h_s ارتفاع وجه</p> <p>b عرض قاعده</p> <p>L_s طول یال</p> <p>L طول قاعده</p> <p>V حجم</p>	<p>$V = \frac{L.b.h}{3}$</p> <p>$L_s = \sqrt{h_s^2 + \frac{b^2}{4}}$</p> <p>$h_s = \sqrt{h^2 + \frac{L^2}{4}}$</p>
<p>مخروط</p> 	<p>V حجم</p> <p>d قطر</p> <p>h ارتفاع</p> <p>h_s طول یال</p> <p>A_M مساحت جانبی</p>	<p>$h_s = \sqrt{\frac{d^2}{4} + h^2}$</p> <p>$A_M = \frac{\pi.d.h_s}{2}$</p> <p>$V = \frac{\pi.d^2}{4} \cdot \frac{h}{3}$</p>
<p>كره</p> 	<p>A_0 مساحت</p> <p>V حجم</p> <p>d قطر كره</p>	<p>$A_s = \pi.d^2$</p> <p>$V = \frac{\pi.d^3}{6}$</p>

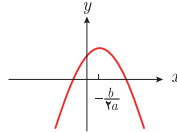
■ نمودارها و منحنی‌ها



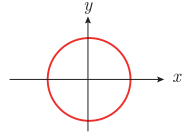
$$y = mx + b$$



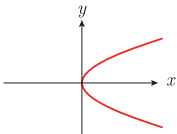
$$y = ax^2 + bx + c \quad (a > 0)$$



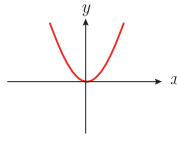
$$y = ax^2 + bx + c \quad (a < 0)$$



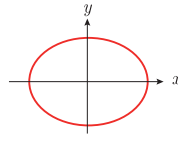
$$x^2 + y^2 = a^2$$



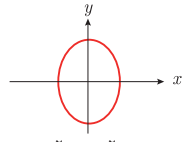
$$y^2 = 2px \quad (p > 0)$$



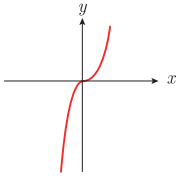
$$x^2 = 2py \quad (p > 0)$$



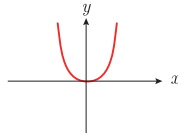
$$\frac{x^2}{a^2} + \frac{y^2}{b^2} = 1$$



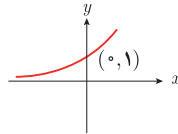
$$\frac{y^2}{a^2} + \frac{x^2}{b^2} = 1$$



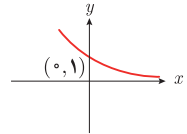
$$y = ax^x \quad (a > 0)$$



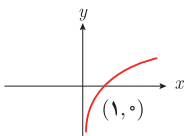
$$y = ax^x \quad (a > 0)$$



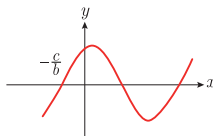
$$y = b^x \quad (b > 1)$$



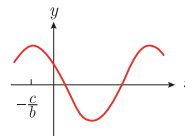
$$y = b^{-x} \quad (b > 1)$$



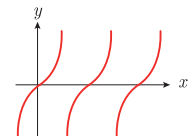
$$y = \log_b x$$



$$y = a \sin(bx + c) \quad (a > 0, c > 0)$$



$$y = a \cos(bx + c) \quad (a > 0, c > 0)$$



$$y = a \tan x \quad (a > 0)$$

$$\lim_{x \rightarrow a} f(x) = A \quad \lim_{x \rightarrow a} g(x) = B. \quad \Leftarrow \text{اگر}$$

$$\lim_{x \rightarrow a} k = k \quad \text{و} \quad \lim_{x \rightarrow a} [k \cdot f(x)] = k \cdot \lim_{x \rightarrow a} f(x) = k \cdot A.$$

$$\lim_{x \rightarrow a} [f(x) \pm g(x)] = \lim_{x \rightarrow a} f(x) \pm \lim_{x \rightarrow a} g(x) = A \pm B$$

$$\lim_{x \rightarrow a} [f(x) \cdot g(x)] = [\lim_{x \rightarrow a} f(x)] \cdot [\lim_{x \rightarrow a} g(x)] = A \cdot B$$

$$\lim_{x \rightarrow a} \frac{f(x)}{g(x)} = \frac{\lim_{x \rightarrow a} f(x)}{\lim_{x \rightarrow a} g(x)} = \frac{A}{B} \quad B \neq 0.$$

$$p(x) \quad \Rightarrow \quad \text{چند جمله‌ای باشد} \quad \lim_{x \rightarrow a} p(x) = p(a).$$

$$\lim_{x \rightarrow a} [f(x)]^k = [\lim_{x \rightarrow a} f(x)]^k = A^k.$$

■ پیوستگی و ناپیوستگی تابع‌ها

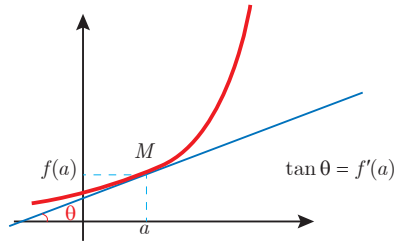
تابع f و یک نقطه a از دامنه آن را در نظر بگیرید. گوییم تابع f در نقطه a پیوسته است، هرگاه حد f در a موجود باشد و

$$\lim_{x \rightarrow a} f(x) = f(a)$$

در غیر این صورت گوییم تابع f در نقطه a ناپیوسته است. اگر تابعی در همه نقاط دامنه خود پیوسته باشد، آن را تابعی پیوسته می‌نامند.

✓ مشتق و شیب خط مماس بر نمودار تابع

فرض کنید تابع f در نقطه a از دامنه خود مشتق پذیر باشد. در این صورت، $f'(a)$ نشان دهنده شیب خط مماس بر نمودار این تابع در نقطه $M = \begin{bmatrix} a \\ f(a) \end{bmatrix}$ است.



مشتق تابع

$$m_{\tan} = \lim_{h \rightarrow 0} \frac{f(x_1 + h) - f(x_1)}{h}$$

$$f'(x) = \lim_{h \rightarrow 0} \frac{f(x+h) - f(x)}{h}$$

$$f(x) = k \quad f'(x) = 0.$$

$$f(x) = x^n \quad f'(x) = nx^{n-1}$$

$$f(x) = k \cdot g(x) \quad f'(x) = k \cdot g'(x)$$

$$f(x) = u(x) \pm v(x) \quad f'(x) = u'(x) \pm v'(x).$$

$$f(x) = u(x) \cdot v(x) \quad f'(x) = u(x) \cdot v'(x) + v(x) \cdot u'(x).$$

$$f(x) = u(x)/v(x) \quad f'(x) = \frac{v(x) \cdot u'(x) - u(x) \cdot v'(x)}{[v(x)]^2}.$$

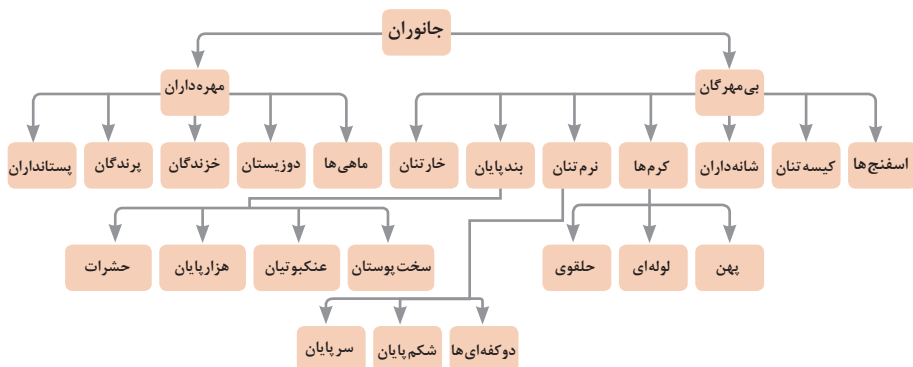
$$y = f[g(x)] \quad \frac{dy}{dx} = f'[g(x)] \cdot g'(x).$$

واحد سازنده	درشت مولکول	ساختار سلولی
هیدرات کربن	نشاسته	نشاسته در کلروپلاست
اسید نوکلئیک	دی‌ان‌ای	کروموزوم
پروتئین	پلی‌پپتید	پروتئین انقباضی
لیپید	چربی	سلول‌های چربی

تصویر انواع درشت مولکول‌های شرکت کننده در ساختار یاخته‌ها

سازمان‌بندی یاخته‌ها

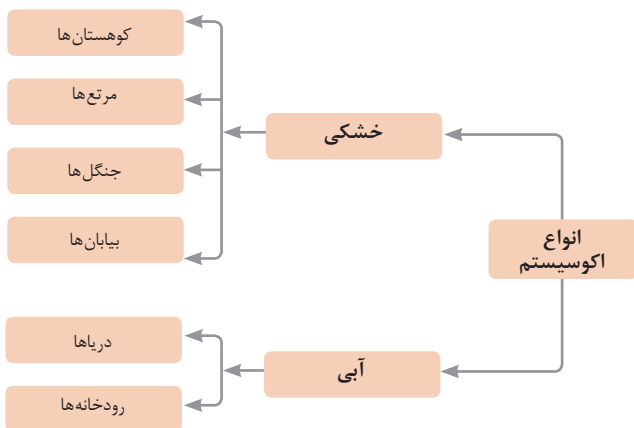
یاخته	عصبی	ماهیچه‌ای	خونی
بافت	استخوانی	خونی	غضروف
اندام	پوست	مغز	استخوان
دستگاه	گوارش	انتقال مواد	عصبی
موجود زنده	گوارش	انتقال مواد	عصبی

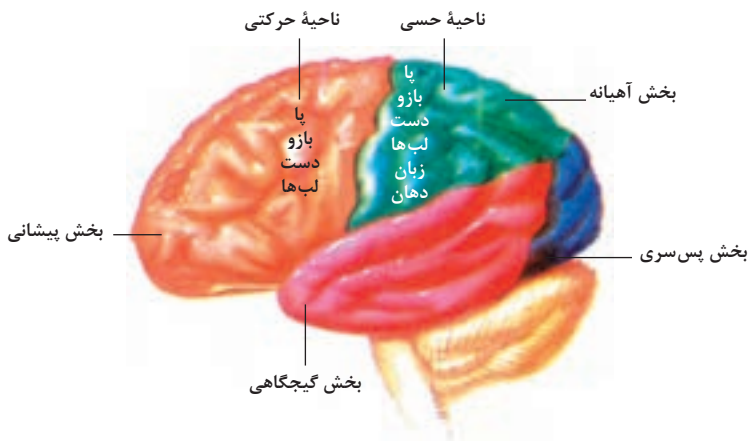


تصویر گروه‌های اصلی جانوران

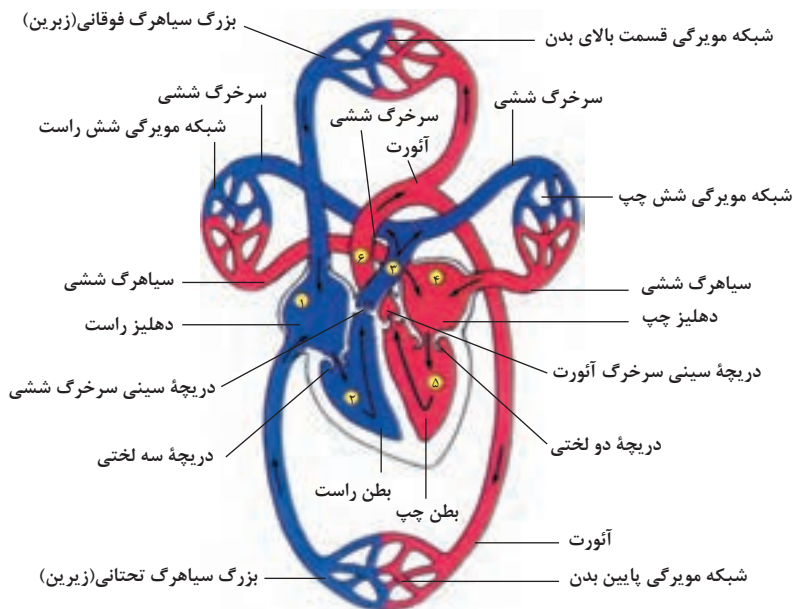
جدول فهرست منابع طبیعی

نوع منبع	موضوعات
منابع گیاهی	جنگل‌ها و مراتع و کشاورزی
منابع جانوری	حیات وحش و دامپروری
منابع میکروبی	مجموعه قارچ‌ها و باکتری‌ها
منابع جوی	مدت زمان دریافت نور، شدت نور خورشید، دما، شدت باد، رطوبت، ابرناکی و انواع بارش
منابع آبی	انواع آب: سفره‌های آب زیرزمینی، چشمه‌ها، روان‌آب‌ها، آبیگرها، دریاچه‌ها، دریاها و اقیانوس‌ها
منابع خاکی	انواع خاک و بستر سنگی - کوه، تپه، دره و دشت
منابع کانی	فلزات و سنگ‌های قیمتی
منابع فسیلی	نفت، گاز و زغال سنگ
منابع انسانی	تمام افراد جامعه

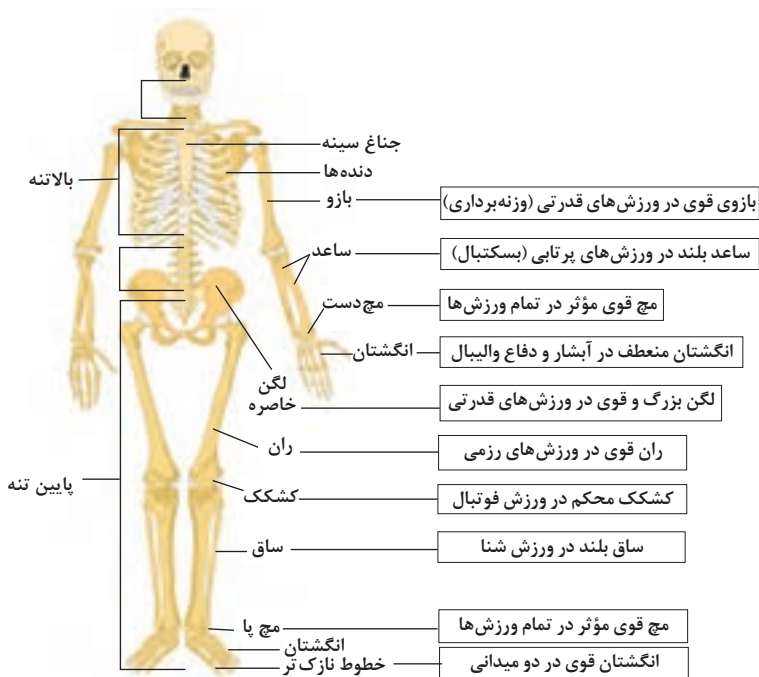




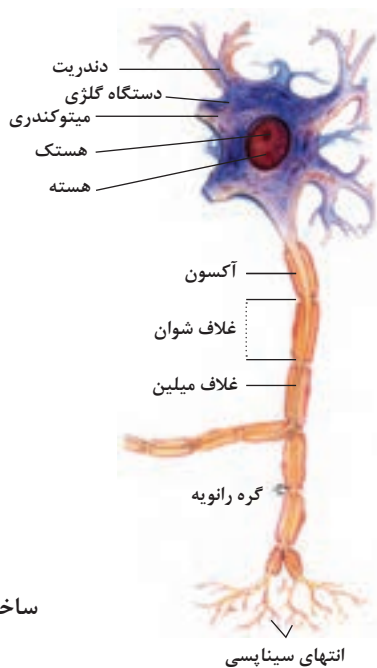
مراکز قشر مخ



شکل بالا گردش خون را در بدن نشان می‌دهد. شماره ۳، ۲ و ۴ آغاز و پایان گردش ششی و ۱، ۵ و ۶ آغاز و پایان گردش عمومی خون را نشان می‌دهد.



تنوع استخوان ها و کاربرد آنها در ورزش



ساختمان نرون

ضریب انبساط حجمی چند مایع در
دمای حدود 20°C

گرمای ویژه برخی از مواد *

گرمای ویژه $\text{J/kg} \cdot \text{K}$	ماده	
۱۲۸	سرب	عنصرها
۱۳۴	تنگستن	
۲۳۶	نقره	
۳۸۶	مس	
۹۰۰	آلومینیوم	
۳۸۰	برنج	فلزات
۴۵۰	نوعی فولاد (آلیاژ آهن با ۲٪ کربن)	
۴۹۰	فولاد زنگ‌زن	
۱۳۵۶	چوب	
۷۹۰	گرانیت	
۸۰۰	بتون	
۸۴۰	شیشه	
۲۲۲۰	یخ	
۱۴۰	جیوه	
۲۴۳۰	اتانول	
۳۹۰۰	آب دریا	مایعات
۴۱۸۷	آب	

ماده	ضریب انبساط طولی $\frac{1}{k}$
جیوه	0.18×10^{-2}
آب	0.27×10^{-2}
گلیسرین	0.49×10^{-2}
روغن زیتون	0.70×10^{-2}
پارافین	0.76×10^{-2}
بنزین	1.00×10^{-2}
اتانول	1.09×10^{-2}
استیک اسید	1.10×10^{-2}
بنزن	1.25×10^{-2}
کلروفرم	1.27×10^{-2}
استون	1.43×10^{-2}
اتر	1.60×10^{-2}
آمونیاک	2.45×10^{-2}

* تمام نقاط غیر از یخ در دمای 20°C

چگالی برخی مواد متداول

ماده	$\rho(\text{kg/m}^3)$	ماده	$\rho(\text{kg/m}^3)$
یخ	0.917×10^3	آب	1.00×10^3
آلومینیوم	2.70×10^3	گلیسرین	1.26×10^3
آهن	7.86×10^3	اتیل الکل	0.806×10^3
مس	8.92×10^3	بنزن	0.879×10^3
نقره	10.5×10^3	جیوه	13.6×10^3
سرب	11.3×10^3	هوا	۱/۲۹
اورانیوم	19.1×10^3	هلیوم	1.79×10^{-1}
طلا	19.3×10^3	اکسیژن	۱/۴۳
پلاتین	21.4×10^3	هیدروژن	8.99×10^{-2}

داده‌های این جدول در دمای صفر درجه (0°C) سلسیوس و فشار یک اتمسفر اندازه‌گیری و گزارش شده‌اند.

مقادیر تقریبی برخی جرم‌های اندازه‌گیری شده

جرم (kg)	جسم	جرم (kg)	جسم
7×10^1	انسان	1×10^{52}	عالم قابل مشاهده
1×10^{-1}	قورباغه	7×10^{41}	کهکشان راه شیری
1×10^{-5}	پشه	2×10^{30}	خورشید
1×10^{-15}	باکتری	6×10^{24}	زمین
$1/6 \times 10^{-27}$	اتم هیدروژن	$7/34 \times 10^{22}$	ماه
$9/11 \times 10^{-31}$	الکترون	1×10^3	کوسه

مقادیر تقریبی برخی از بازه‌های اندازه‌گیری شده

ثانیه	بازه زمانی
5×10^{17}	سن عالم
$1/43 \times 10^{17}$	سن زمین
2×10^9	میانگین عمر یک انسان
$3/15 \times 10^7$	یک سال
$8/6 \times 10^4$	یک روز
8×10^{-1}	زمان بین دو ضربان عادی قلب

واحدهای اندازه‌گیری انگلیسی

۱ واحدهای اندازه‌گیری طول

(mm) میلی‌متر $25/4 = (cm)$ سانتی‌متر $2/54 = (in)$ اینچ ۱

(in) اینچ ۱۲ = (ft) فوت ۱

(cm) سانتی‌متر $90 \cong (in)$ اینچ ۳۶ = (ft) فوت ۳ = (yd) یارد ۱

(m) متر $1609/344 = (in)$ اینچ ۶۳۳۶۰ = (ft) فوت ۵۲۸۰ = (mil) مایل خشکی ۱

(m) متر $1853 \cong$ فوت $6080 \cong$ مایل دریایی ۱

مایل خشکی $1/15 \cong$ مایل دریایی ۱

اندازه‌گیری و دستگاه بین‌المللی یکاها

کمیت‌های اصلی و یکای آنها

نماد یکا	نام یکا	کمیت
m	متر	طول
kg	کیلوگرم	جرم
s	ثانیه	زمان
K	کلوین	دما
mol	مول	مقدار ماده
A	آمپر	جریان الکتریکی
cd	کندلا (شمع)	شدت روشنایی

یکای فرعی

یکای فرعی	یکای SI	کمیت
m/s	m/s	تندی و سرعت
m/s ²	m/s ²	شتاب
kg.m/s ²	نیوتون (N)	نیرو
kg/ms ²	پاسکال (Pa)	فشار
kgm ² /s ²	ژول (J)	انرژی

مقادیر تقریبی برخی طول‌های اندازه‌گیری شده

طول m	جسم	طول m	جسم
9×10^1	طول زمین فوتبال	$2/8 \times 10^{21}$	فاصله منظومه شمسی تا نزدیک‌ترین کهکشان
5×10^{-2}	طول بدن نوعی مگس	4×10^{16}	فاصله منظومه شمسی تا نزدیک‌ترین ستاره
1×10^{-4}	اندازه ذرات کوچک گردو خاک	9×10^{15}	یک سال نوری
1×10^{-5}	اندازه یاخته‌های بیشتر موجودات زنده	$1/5 \times 10^{11}$	شعاع مدار میانگین زمین به دور خورشید
$0/2 - 2 \times 10^{-6}$	اندازه بیشتر میکروب‌ها	$3/84 \times 10^8$	فاصله میانگین ماه از زمین
$1/06 \times 10^{-10}$	قطر اتم هیدروژن	$6/4 \times 10^6$	فاصله میانگین زمین
$1/75 \times 10^{-15}$	قطر هسته اتم هیدروژن (قطر پروتون)	$3/6 \times 10^7$	فاصله ماهواره‌های مخابراتی از زمین