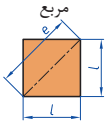
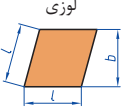
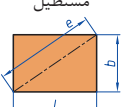
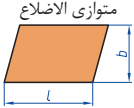


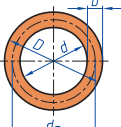
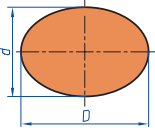
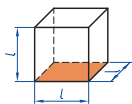
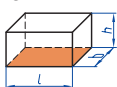
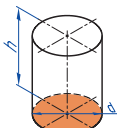
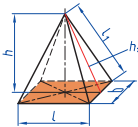
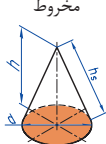



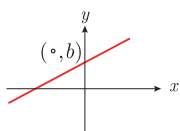
## فصل ۱

### شایستگی‌های پایه فنی

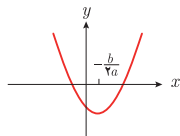
 <p>مربع</p>	<p>L طول ضلع e قطر A مساحت</p>	$A=L^2$ $e=\sqrt{2} \cdot L$
 <p>لوزی</p>	<p>b ارتفاع L طول ضلع A مساحت</p>	$A=L \cdot b$
 <p>مستطیل</p>	<p>e قطر b عرض L طول A مساحت</p>	$e=\sqrt{L^2+b^2}$ $A=L \cdot b$
 <p>متوازی الاضلاع</p>	<p>l طول b عرض A مساحت</p>	$A=L \cdot b$
 <p>دوزنقه</p>	<p>A مساحت L<sub>1</sub> طول قاعده بزرگ L<sub>2</sub> طول قاعده کوچک L<sub>m</sub> طول متوسط b عرض</p>	$L_m = \frac{L_1 + L_2}{2}$ $A = l_m \cdot b$ $A = \frac{L_1 + L_2}{2} \cdot b$
 <p>مثلث</p>	<p>A مساحت L طول قاعده b ارتفاع</p>	$A = \frac{L \cdot b}{2}$
 <p>حلقه دایره‌ای</p>	<p>A مساحت D قطر خارجی d قطر داخلی d<sub>m</sub> قطر متوسط b عرض</p>	$d_m = \frac{D + d}{2}$ $A = \pi \cdot d_m \cdot b$ $A = \frac{\pi}{4} (D^2 - d^2)$
 <p>بیضی</p>	<p>A مساحت D قطر بزرگ d قطر کوچک U محیط</p>	$U = \frac{\pi}{2} \cdot (D + d)$ $A = \frac{\pi \cdot D \cdot d}{4}$

<p>مكعب</p> 	<p><math>A_0</math> مساحت</p> <p><math>L</math> طول ضلع</p> <p><math>V</math> حجم</p>	<p><math>A_0 = 6L^2</math></p> <p><math>V = L^3</math></p>
<p>مكعب مستطیل</p> 	<p><math>b</math> عرض</p> <p><math>h</math> ارتفاع</p> <p><math>A_0</math> مساحت</p> <p><math>L</math> طول قاعده</p> <p><math>V</math> حجم</p>	<p><math>V = L.b.h</math></p> <p><math>A_0 = 2.(L.b + L.h + b.h)</math></p>
<p>استوانه</p> 	<p><math>A_m</math> مساحت جانبی</p> <p><math>h</math> ارتفاع</p> <p><math>V</math> حجم</p> <p><math>A_0</math> مساحت</p>	<p><math>A_0 = \pi.d.h</math></p> <p><math>V = \frac{\pi.d^2}{4}.h</math></p> <p><math>A_s = \pi.d.h + \pi \frac{d^2}{4}</math></p>
<p>هرم منتظم</p> 	<p><math>h</math> ارتفاع</p> <p><math>h_s</math> ارتفاع وجه</p> <p><math>b</math> عرض قاعده</p> <p><math>L_s</math> طول یال</p> <p><math>L</math> طول قاعده</p> <p><math>V</math> حجم</p>	<p><math>V = \frac{L.b.h}{3}</math></p> <p><math>L_s = \sqrt{h_s^2 + \frac{b^2}{4}}</math></p> <p><math>h_s = \sqrt{h^2 + \frac{L^2}{4}}</math></p>
<p>مخروط</p> 	<p><math>V</math> حجم</p> <p><math>d</math> قطر</p> <p><math>h</math> ارتفاع</p> <p><math>h_s</math> طول یال</p> <p><math>A_M</math> مساحت جانبی</p>	<p><math>h_s = \sqrt{\frac{d^2}{4} + h^2}</math></p> <p><math>A_M = \frac{\pi.d.h_s}{2}</math></p> <p><math>V = \frac{\pi.d^2}{4} \cdot \frac{h}{3}</math></p>
<p>كره</p> 	<p><math>A_0</math> مساحت</p> <p><math>V</math> حجم</p> <p><math>d</math> قطر كره</p>	<p><math>A_s = \pi.d^2</math></p> <p><math>V = \frac{\pi.d^3}{6}</math></p>

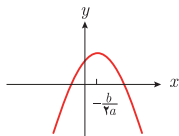
## ■ نمودارها و منحنی‌ها



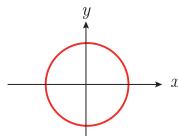
$$y = mx + b$$



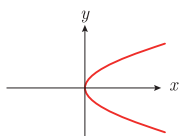
$$y = ax^2 + bx + c \quad (a > 0)$$



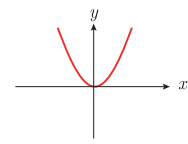
$$y = ax^2 + bx + c \quad (a < 0)$$



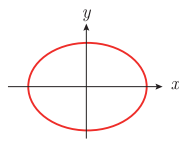
$$x^2 + y^2 = a^2$$



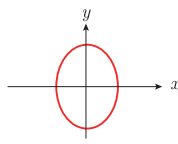
$$y^2 = 2px \quad (p > 0)$$



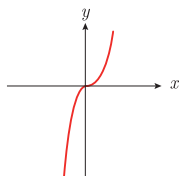
$$x^2 = 2py \quad (p > 0)$$



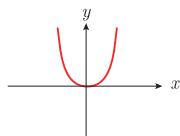
$$\frac{x^2}{a^2} + \frac{y^2}{b^2} = 1$$



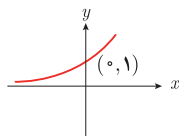
$$\frac{y^2}{a^2} + \frac{x^2}{b^2} = 1$$



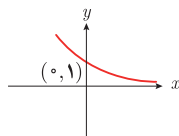
$$y = ax^x \quad (a > 0)$$



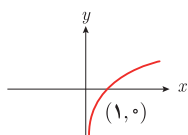
$$y = ax^x \quad (a > 0)$$



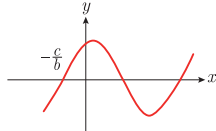
$$y = b^x \quad (b > 1)$$



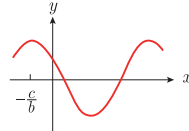
$$y = b^{-x} \quad (b > 1)$$



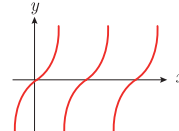
$$y = \log_b x$$



$$y = a \sin(bx + c) \quad (a > 0, c > 0)$$



$$y = a \cos(bx + c) \quad (a > 0, c > 0)$$



$$y = a \tan x \quad (a > 0)$$

## ■ حد تابع

$$\lim_{x \rightarrow a} f(x) = A \quad \lim_{x \rightarrow a} g(x) = B \iff$$

$$\lim_{x \rightarrow a} k = k \quad \text{و} \quad \lim_{x \rightarrow a} [k \cdot f(x)] = k \cdot \lim_{x \rightarrow a} f(x) = k \cdot A$$

$$\lim_{x \rightarrow a} [f(x) \pm g(x)] = \lim_{x \rightarrow a} f(x) \pm \lim_{x \rightarrow a} g(x) = A \pm B$$

$$\lim_{x \rightarrow a} [f(x) \cdot g(x)] = [\lim_{x \rightarrow a} f(x)] \cdot [\lim_{x \rightarrow a} g(x)] = A \cdot B$$

$$\lim_{x \rightarrow a} \frac{f(x)}{g(x)} = \frac{\lim_{x \rightarrow a} f(x)}{\lim_{x \rightarrow a} g(x)} = \frac{A}{B} \quad B \neq 0$$

$$p(x) \quad \text{چند جمله‌ای باشد} \Rightarrow \lim_{x \rightarrow a} p(x) = p(a)$$

$$\lim_{x \rightarrow a} [f(x)]^k = [\lim_{x \rightarrow a} f(x)]^k = A^k.$$

## ■ پیوستگی و ناپیوستگی تابع‌ها

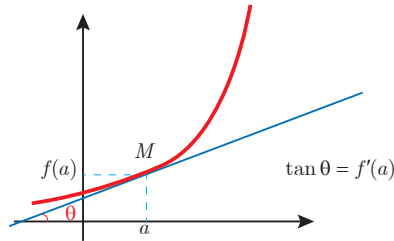
تابع  $f$  و یک نقطه  $a$  از دامنه آن را در نظر بگیرید. گوییم تابع  $f$  در نقطه  $a$  پیوسته است، هرگاه حد  $f$  در  $a$  موجود باشد و

$$\lim_{x \rightarrow a} f(x) = f(a)$$

در غیر این صورت گوییم تابع  $f$  در نقطه  $a$  ناپیوسته است. اگر تابعی در همه نقاط دامنه خود پیوسته باشد، آن را تابعی پیوسته می‌نامند.

## ✓ مشتق و شیب خط مماس بر نمودار تابع

فرض کنید تابع  $f$  در نقطه  $a$  از دامنه خود مشتق پذیر باشد. در این صورت،  $f'(a)$  نشان دهنده شیب خط مماس بر نمودار این تابع در نقطه  $M = \begin{bmatrix} a \\ f(a) \end{bmatrix}$  است.



## مشتق تابع

$$m_{\tan} = \lim_{h \rightarrow 0} \frac{f(x_1 + h) - f(x_1)}{h}$$

$$f'(x) = \lim_{h \rightarrow 0} \frac{f(x+h) - f(x)}{h}$$

$$f(x) = k \quad f'(x) = 0.$$

$$f(x) = x^n \quad f'(x) = nx^{n-1}$$

$$f(x) = k \cdot g(x) \quad f'(x) = k \cdot g'(x)$$

$$f(x) = u(x) \pm v(x) \quad f'(x) = u'(x) \pm v'(x).$$

$$f(x) = u(x) \cdot v(x) \quad f'(x) = u(x) \cdot v'(x) + v(x) \cdot u'(x).$$

$$f(x) = u(x)/v(x) \quad f'(x) = \frac{v(x) \cdot u'(x) - u(x) \cdot v'(x)}{[v(x)]^2}.$$

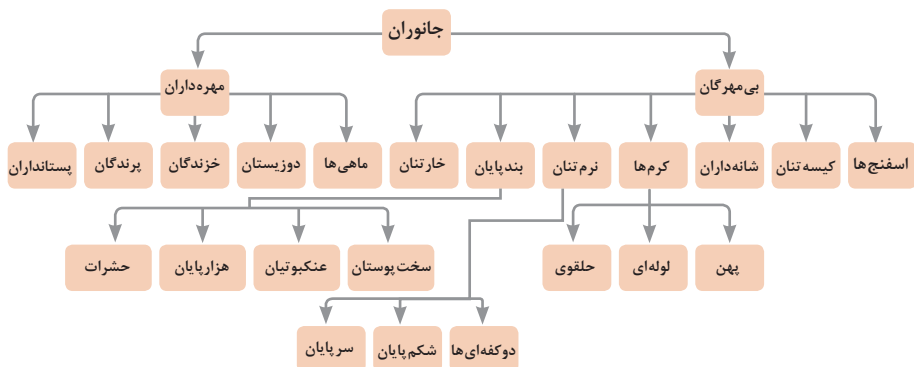
$$y = f[g(x)] \quad \frac{dy}{dx} = f'[g(x)] \cdot g'(x).$$

واحد سازنده	درشت مولکول	ساختار سلولی
هیدرات کربن	نشاسته	نشاسته در کلروپلاست
اسید نوکلئیک	دی ان ای	کروموزوم
پروتئین	پلی پپتید	پروتئین انقباضی
لیپید	چربی	سلول های چربی

تصویر انواع درشت مولکول های شرکت کننده در ساختار یاخته ها

## سازمان بندی یاخته ها

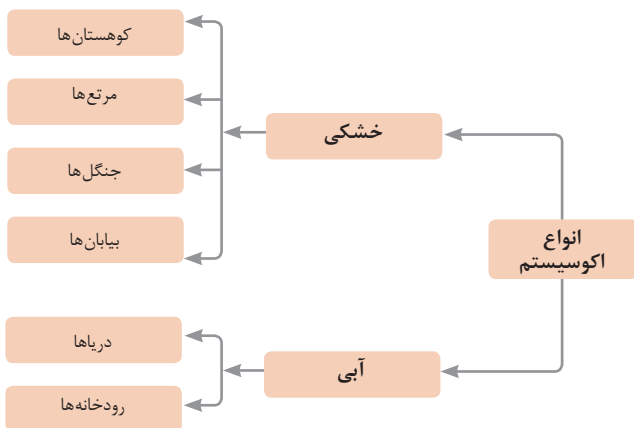
یاخته	عصبی	ماهیچه ای	خونی
بافت	استخوانی	خونی	غضروف
اندام	پوست	مغز	استخوان
دستگاه	گوارش	انتقال مواد	عصبی
موجود زنده	گوارش	انتقال مواد	عصبی



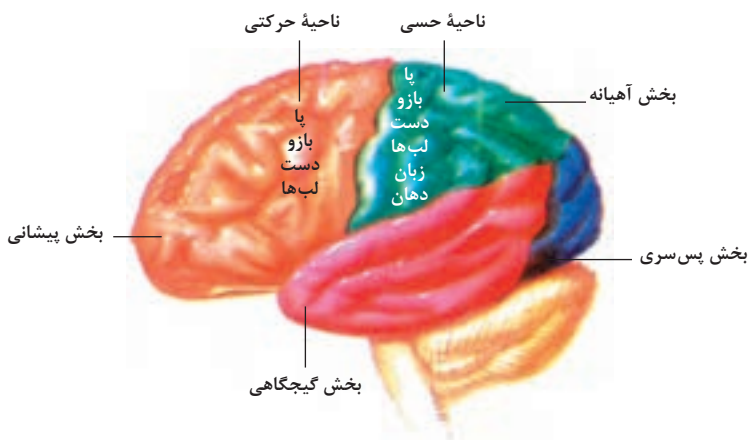
## تصویر گروه‌های اصلی جانوران

### جدول فهرست منابع طبیعی

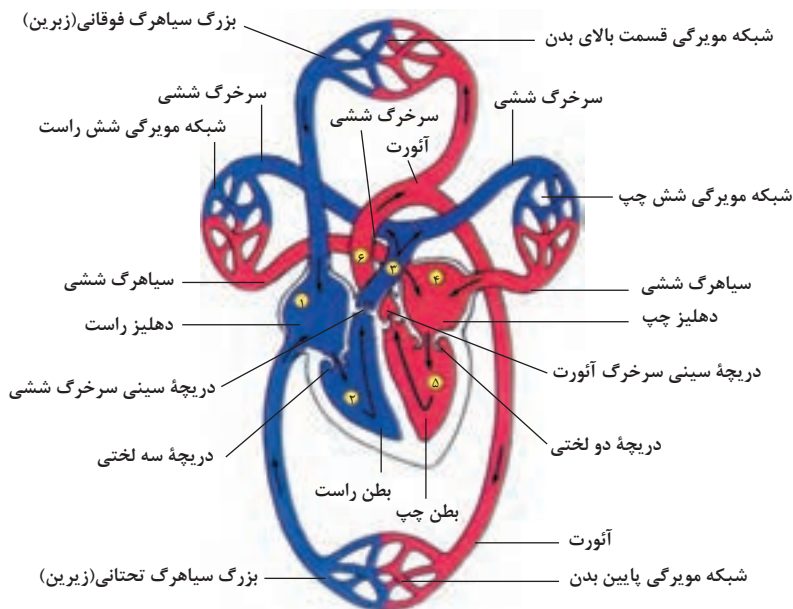
نوع منبع	موضوعات
منابع گیاهی	جنگل‌ها و مراتع و کشاورزی
منابع جانوری	حیات وحش و دامپروری
منابع میکروبی	مجموعه قارچ‌ها و باکتری‌ها
منابع جوی	مدت زمان دریافت نور، شدت نور خورشید، دما، شدت باد، رطوبت، ابرناکی و انواع بارش
منابع آبی	انواع آب: سفره‌های آب زیرزمینی، چشمه‌ها، روان‌آب‌ها، آبیگرها، دریاچه‌ها، دریاها و اقیانوس‌ها
منابع خاکی	انواع خاک و بستر سنگی - کوه، تپه، دره و دشت
منابع کانی	فلزات و سنگ‌های قیمتی
منابع فسیلی	نفت، گاز و زغال سنگ
منابع انسانی	تمام افراد جامعه



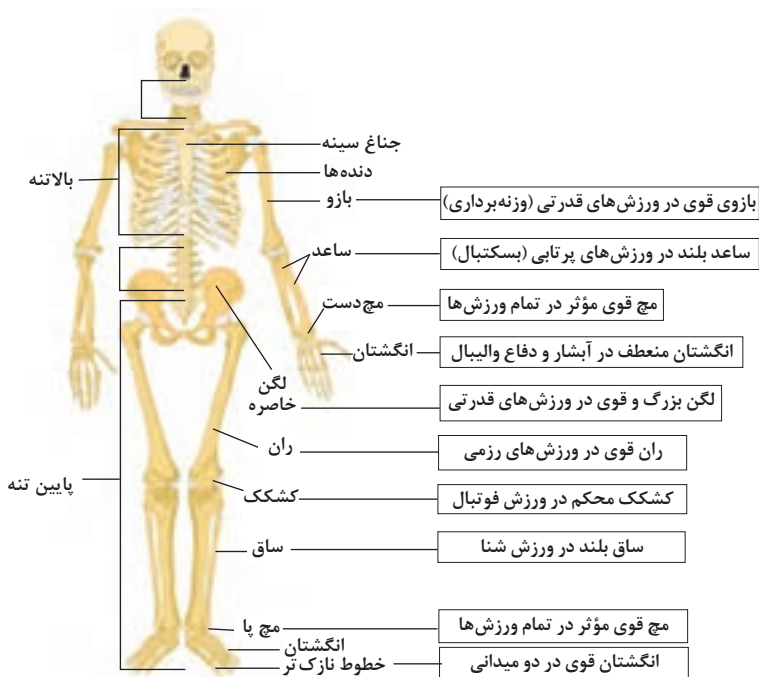




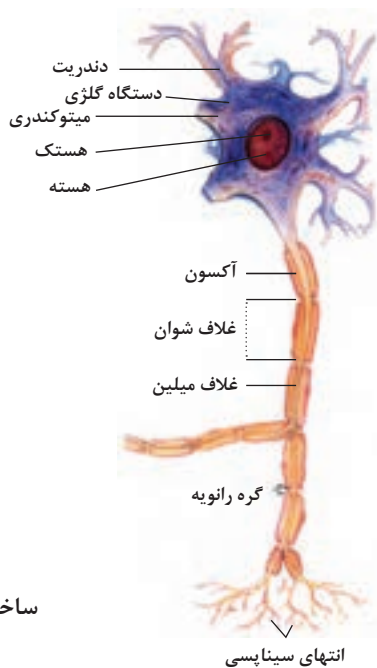
مراکز قشر مخ



شکل بالا گردش خون را در بدن نشان می‌دهد. شماره ۳، ۲ و ۴ آغاز و پایان گردش ششی و ۱، ۵ و ۶ آغاز و پایان گردش عمومی خون را نشان می‌دهد.



## تنوع استخوان ها و کاربرد آنها در ورزش



## ساختمان نرون

ضریب انبساط حجمی چند مایع در  
دمای حدود  $20^{\circ}\text{C}$

گرمای ویژه برخی از مواد \*

گرمای ویژه $J/kg \cdot K$	ماده	
۱۲۸	سرب	عنصرها
۱۳۴	تنگستن	
۲۳۶	نقره	
۳۸۶	مس	
۹۰۰	آلومینیوم	
۳۸۰	برنج	فلزات
۴۵۰	نوعی فولاد (آلیاژ آهن با ۲٪ کربن)	
۴۹۰	فولاد زنگ‌نزن	
۱۳۵۶	چوب	
۷۹۰	گرانیت	
۸۰۰	بتون	
۸۴۰	شیشه	
۲۲۲۰	یخ	
۱۴۰	جیوه	
۲۴۳۰	اتانول	
۳۹۰۰	آب دریا	مایعات
۴۱۸۷	آب	

ماده	ضریب انبساط طولی $\frac{1}{k}$
جیوه	$0.18 \times 10^{-2}$
آب	$0.27 \times 10^{-2}$
گلیسرین	$0.49 \times 10^{-2}$
روغن زیتون	$0.70 \times 10^{-2}$
پارافین	$0.76 \times 10^{-2}$
بنزین	$1.00 \times 10^{-2}$
اتانول	$1.09 \times 10^{-2}$
استیک اسید	$1.10 \times 10^{-2}$
بنزن	$1.25 \times 10^{-2}$
کلروفرم	$1.27 \times 10^{-2}$
استون	$1.43 \times 10^{-2}$
اتر	$1.60 \times 10^{-2}$
آمونیاک	$2.45 \times 10^{-2}$

\* تمام نقاط غیر از یخ در دمای  $20^{\circ}\text{C}$

چگالی برخی مواد متداول

ماده	$\rho(\text{kg/m}^3)$	ماده	$\rho(\text{kg/m}^3)$
یخ	$0.917 \times 10^3$	آب	$1.00 \times 10^3$
آلومینیوم	$2.70 \times 10^3$	گلیسرین	$1.26 \times 10^3$
آهن	$7.86 \times 10^3$	اتیل الکل	$0.806 \times 10^3$
مس	$8.92 \times 10^3$	بنزن	$0.879 \times 10^3$
نقره	$10.5 \times 10^3$	جیوه	$13.6 \times 10^3$
سرب	$11.3 \times 10^3$	هوا	۱/۲۹
اورانیوم	$19.1 \times 10^3$	هلیوم	$1.79 \times 10^{-1}$
طلا	$19.3 \times 10^3$	اکسیژن	۱/۴۳
پلاتین	$21.4 \times 10^3$	هیدروژن	$8.99 \times 10^{-2}$

داده‌های این جدول در دمای صفر درجه ( $0^{\circ}\text{C}$ ) سلسیوس و فشار یک اتمسفر اندازه‌گیری و گزارش شده‌اند.

## مقادیر تقریبی برخی جرم‌های اندازه‌گیری شده

جرم (kg)	جسم	جرم (kg)	جسم
$7 \times 10^1$	انسان	$1 \times 10^{52}$	عالم قابل مشاهده
$1 \times 10^{-1}$	قورباغه	$7 \times 10^{41}$	کهکشان راه شیری
$1 \times 10^{-5}$	پشه	$2 \times 10^{30}$	خورشید
$1 \times 10^{-15}$	باکتری	$6 \times 10^{24}$	زمین
$1/6 \times 10^{-27}$	اتم هیدروژن	$7/34 \times 10^{22}$	ماه
$9/11 \times 10^{-31}$	الکترون	$1 \times 10^3$	کوسه

## مقادیر تقریبی برخی از بازه‌های اندازه‌گیری شده

ثانیه	بازه زمانی
$5 \times 10^{17}$	سن عالم
$1/43 \times 10^{17}$	سن زمین
$2 \times 10^9$	میانگین عمر یک انسان
$3/15 \times 10^7$	یک سال
$8/6 \times 10^4$	یک روز
$8 \times 10^{-1}$	زمان بین دو ضربان عادی قلب

## واحدهای اندازه‌گیری انگلیسی

### ۱ واحدهای اندازه‌گیری طول

(mm) میلی‌متر  $25/4$  (cm) سانتی‌متر  $2/54$  (in) اینچ ۱

(in) اینچ ۱۲ = (ft) فوت ۱

(cm) سانتی‌متر  $90 \cong$  (in) اینچ ۳۶ = (ft) فوت ۳ = (yd) یارد ۱

(m) متر  $1609/344$  = (in) اینچ ۶۳۳۶۰ = (ft) فوت ۵۲۸۰ = (mil) مایل خشکی ۱

(m) متر ۱۸۵۳  $\cong$  فوت ۶۰۸۰  $\cong$  مایل دریایی ۱

مایل خشکی  $1/15 \cong$  مایل دریایی ۱

## اندازه‌گیری و دستگاه بین‌المللی یکاها

کمیت‌های اصلی و یکای آنها

نماد یکا	نام یکا	کمیت
m	متر	طول
kg	کیلوگرم	جرم
s	ثانیه	زمان
K	کلوین	دما
mol	مول	مقدار ماده
A	آمپر	جریان الکتریکی
cd	کندلا (شمع)	شدت روشنایی

### یکای فرعی

یکای فرعی	یکای SI	کمیت
m/s	m/s	تندی و سرعت
m/s <sup>2</sup>	m/s <sup>2</sup>	شتاب
kg.m/s <sup>2</sup>	نیوتون (N)	نیرو
kg/ms <sup>2</sup>	پاسکال (Pa)	فشار
kgm <sup>2</sup> /s <sup>2</sup>	ژول (J)	انرژی

### مقادیر تقریبی برخی طول‌های اندازه‌گیری شده

طول m	جسم	طول m	جسم
$9 \times 10^1$	طول زمین فوتبال	$2/8 \times 10^{21}$	فاصله منظومه شمسی تا نزدیک‌ترین کهکشان
$5 \times 10^{-2}$	طول بدن نوعی مگس	$4 \times 10^{16}$	فاصله منظومه شمسی تا نزدیک‌ترین ستاره
$1 \times 10^{-4}$	اندازه ذرات کوچک گردو خاک	$9 \times 10^{15}$	یک سال نوری
$1 \times 10^{-5}$	اندازه یاخته‌های بیشتر موجودات زنده	$1/5 \times 10^{11}$	شعاع مدار میانگین زمین به دور خورشید
$0/2 - 2 \times 10^{-6}$	اندازه بیشتر میکروب‌ها	$3/84 \times 10^8$	فاصله میانگین ماه از زمین
$1/06 \times 10^{-10}$	قطر اتم هیدروژن	$6/4 \times 10^6$	فاصله میانگین زمین
$1/75 \times 10^{-15}$	قطر هسته اتم هیدروژن (قطر پروتون)	$3/6 \times 10^7$	فاصله ماهواره‌های مخابراتی از زمین